

---

# 2022 지방자치단체 외국인주민 현황

(2022. 11. 1. 기준)

---

2023. 11.



행 정 안 전 부  
사 회 통 합 지 원 과



- **통 계 명** : 지방자치단체 외국인주민 현황
  
- **법적근거**
  - ❖ 통계법 제18조(통계작성의 승인), 승인번호 제110025호
  
- **작성 목적**
  - ❖ 국내 거주 외국인주민에 관한 기본정책 수립, 시행 및 제도개선을 위한 기초 자료로 활용
  
- **작성 개요**
  - ❖ 작성주기 : 매년 1회
  - ❖ 작성기준 : 직전년도 11월 1일 0시 기준 (통계청 인구주택총조사 기준)
  - ❖ 작성기간 : 매년 9월 ~ 10월
  - ❖ 주요내용 : 지방자치단체별 거주 외국인주민의 국적·성·유형·연령별 현황, 다문화가구 현황 등
  - ❖ 작성방법 : 인구총조사·주민등록·가족관계·인구변동·외국인등록·거소신고·국적취득 등 행정정보를 활용하여 통계 DB 시스템에서 추출·생성
  - ❖ 작성절차 : (통계청) 추출·생성 → (행정안전부·통계청) 협의·검증  
→ (행정안전부) 공표

## □ 대상 기준

- ❖ 총 인 구 : 2022년 11월 1일 0시 기준 「2022 인구주택총조사」 상의 총인구
- ❖ 제 외 : 2022년 11월 1일 전후 3개월 이상 국내 미체류자

## □ 세부 유형

- ① (한국국적을 가지지 않은 자) 국내에 체류하는 외국인 중 90일 초과 체류자
- ② (한국국적을 취득한 자) 외국인이었으나 한국국적을 취득한 자
- ③ (자녀) 한국국적을 취득한 자의 미성년 자녀 및 한국인과 결혼한 한국국적을 가지지 않은 자의 미성년자녀

## □ 결과 공표

- ❖ 공표방법 : 행안부 홈페이지([www.mois.go.kr](http://www.mois.go.kr))/정책자료/통계/승인통계 게재
- ❖ 공표시기 : 매년 11월경

## □ 유의 사항

- ❖ 수록된 자료는 반올림되어 표 내의 합계와 일치하지 않을 수 있음
- ❖ 국적·체류자격·지역·성별의 유추 등 개인정보 유출 위험을 방지하기 위해 인구수 5명 미만의 항목은 블라인드(\*) 처리

## [ 주요 용어 설명 ]

- **한국국적을 가지지 않은 자** \* 90일 미만 단기체류자 제외
  - ▶ (외국인근로자) 체류자격이 교수 등 취업분야(E-1 ~ E7, E9~E10), 방문취업(H-2)인 자
  - ▶ (결혼이민자) 체류자격을 불문하고 대한민국 국민과 혼인한 적이 있거나 혼인관계에 있는 자
  - ▶ (유학생) 체류자격이 유학(D-2), 일반연수(D-4) 중 '대학부설 어학원 연수(D-4-1), 외국어연수생(D-4-7)'인 자
  - ▶ (외국국적동포) 체류자격이 '재외동포(F-4)' 중 국내 거소 신고자
  - ▶ (기타외국인) 기업투자, 취재 등 체류자격이 외국인근로자·결혼이민자·유학생·외국국적동포에 해당하지 않는 자 및 단기체류기간 도과 불법체류자(지역별·국적별 비율에 따라 시·도, 시·군·구 현황에 안분)
  
- **한국국적을 취득한 자**
  - ▶ 국적법 제3조 및 제4조에 따라 한국국적을 취득한 자
    - ※ 한국인이 국적상실 후 회복한 경우 및 북한이탈주민은 제외
  
- **외국인주민 자녀** \* 미성년자만 집계
  - ▶ '한국국적을 취득한 자'의 자녀 및 한국인과 결혼한 '한국국적을 가지지 않은 자'의 자녀
    - ※ 외국인주민자녀(출생)는 외국인 또는 귀화한 자의 자녀로서 국적법 제2조(출생에 의한 국적취득)에 따라 출생과 동시에 한국국적을 취득한 자
  
- **다문화가구**
  - ▶ (다문화가구) 귀화의 방법으로 국적을 취득한 자 또는 외국인이 한국인(귀화자 포함)과 결혼한 결혼이민자가 존재하는 일반가구(다문화 대상자의 자녀가 있는 가구도 포함)
    - ※ 다문화가구는 다문화가구의 구성원으로서, 집단가구의 다문화대상자나 자녀는 포함되지 않음.
  - ▶ (기타동거인) 한국인배우자의 직계존속 또는 외국인배우자의 직계존속 등 다문화 가구 구성원이나 한국인배우자, 결혼이민자, 귀화자, 미성년 자녀가 아닌 동거인

## [ 국적 구분표 ]

- **(동북아시아)** 대만, 일본, 몽골, 중국\*, 중국(한국계) \* 홍콩, 마카오 포함
- **(동남아시아)** 라오스, 말레이시아, 미얀마, 베트남, 인도네시아, 캄보디아, 태국, 동티모르, 필리핀 <기타> 브루나이, 싱가포르
- **(서남아시아)** 네팔, 방글라데시, 스리랑카, 파키스탄, <기타> 몰디브, 부탄, 인도, 아프가니스탄
- **(중앙아시아)** 우즈베키스탄, 카자흐스탄, 키르기스스탄, <기타> 타지키스탄, 투르크메니스탄
- **(아시아-기타)** 레바논, 바레인, 사우디아라비아, 시리아, 아랍에미리트연합, 예멘 공화국, 오만, 요르단, 이라크, 이란, 이스라엘, 카타르, 쿠웨이트, 팔레스타인
- **(북미)** 캐나다, 미국
- **(유럽)** 러시아, 러시아(한국계), 영국, <기타> 그루지아, 그리스, 네덜란드, 노르웨이, 덴마크, 독일, 라트비아, 루마니아, 룩셈부르크, 리투아니아, 마케도니아, 모나코, 몬테네그로, 몰도바, 몰타, 벨기에, 벨라루스, 보스니아-헤르체고비나, 불가리아, 산마리노, 세르비아, 세르비아몬테네그로, 스웨덴, 스위스, 스페인, 슬로바키아, 슬로베니아, 아르메니아, 아이슬란드, 아일랜드, 아제르바이잔, 알바니아, 에스토니아, 오스트리아, 우크라이나, 이탈리아, 체코, 코소보, 크로아티아, 키프로스, 터키, 포르투갈, 폴란드, 프랑스, 핀란드, 헝가리
- **(오세아니아)** 나우루, 뉴질랜드, 마셜군도, 미이크로네시아, 사모아, 솔로몬군도, 오스트레일리아, 키리바시, 통가, 파푸아뉴기니, 팔라우, 피지
- **(중남미)** 가이아나, 과테말라, 그레나다, 니카라과, 도미니카공화국, 도미니카연방, 멕시코, 바베이도스, 바하마, 버뮤다, 베네수엘라, 벨리즈, 볼리비아, 브라질, 세인트루시아, 세인트크리스토퍼네비스, 수리남, 아르헨티나, 아이티, 안티카바부다, 에콰도르, 엘살바도르, 온두라스, 우루과이, 자메이카, 칠레, 코스타리카, 콜롬비아, 쿠바, 트리니다드토바고, 파나마, 파라과이, 페루
- **(아프리카)** 가나, 가봉, 감비아, 기니, 기니비사우, 나미비아, 나이지리아, 남수단 공화국, 남아프리카공화국, 니제르, 라이베리아, 레소토, 르완다, 리비아, 마다가스카르, 말라위, 말리, 모로코, 모리셔스, 모리타니, 모잠비크, 베냉, 보츠와나, 부룬디, 부르키나파소, 세네갈, 세이셸, 소말리아, 수단, 스와질란드, 시에라리온, 알제리, 앙골라, 에리트레아, 에티오피아, 우간다, 이집트, 자이르, 잠비아, 적도 기니, 중앙아프리카공화국, 지부티, 짐바브웨, 차드, 카메룬, 케냐, 코모로, 코트 디부아르, 콩고, 콩고민주공화국, 탄자니아, 토고, 튀니지
- **(기타)** 국제연합, 무국적, 미등록국가

## 차례

---

<b>I. 총괄 현황</b> .....	<b>1</b>
1. 외국인주민 규모 .....	1
2. 지역별 현황 .....	3
<b>II. 한국국적을 가지지 않은 자</b> .....	<b>21</b>
1. 총 괄 .....	21
2. 유형별·지역별 현황 .....	25
3. 연령별 현황 .....	45
4. 국적별 현황 .....	47
5. 체류기간별 현황 .....	61
<b>III. 한국국적을 취득한 자</b> .....	<b>65</b>
1. 총 괄 .....	65
2. 지역별 현황 .....	65
3. 연령별 현황 .....	69
4. 이전 국적별 현황 .....	70
5. 국적 취득 후 경과기간별 현황 .....	71
<b>IV. 외국인주민 자녀</b> .....	<b>73</b>
1. 총 괄 .....	73
2. 지역별 현황 .....	74
3. 연령별 현황 .....	76
<b>V. 다문화가구원 현황</b> .....	<b>77</b>
1. 총 괄 .....	77
2. 지역별 현황 .....	78
<b>참고</b>   외국인주민 현황 통계표 .....	<b>81</b>



# 2022 지방자치단체 외국인주민 현황 (’22.11.1. 기준)

## I. 총 관

### 1. 외국인주민 규모

#### □ 외국인주민 수 : 2,258,248명

- ’22.11.1. 기준 외국인주민은 2,258,248명으로 ’21년 2,134,569명에 비해 123,679명(5.8%) 증가
  - 성별로 보면 남자가 1,159,287명, 여자가 1,098,961명으로 ’21년 대비 남자는 69,214명(6.3%), 여자는 54,465명(5.2%) 각각 증가
    - \* 총인구: (’21년) 51,738,071명 → (’22년) 51,692,272명 (45,799명(0.1%) 감소)
- 인구주택총조사 기준, 17개 시·도 인구 규모 순위와 비교하면 7위 도시인 대구(2,366,852명)와 8위 도시인 충남(2,193,214명) 사이에 해당
- 유형별로 보면 한국국적을 가지지 않은 자 1,752,346명(78%), 한국국적취득자 223,825명(10%), 외국인주민 자녀(출생) 282,077명(12%)
  - ’21년 대비 각각 한국국적을 가지지 않은 자는 102,379명(6%), 한국국적취득자는 12,945명(6%), 외국인주민 자녀(출생)는 8,355명(3%) 증가

#### < 전년 대비 외국인주민 유형별 현황 >

(단위 : 명)

구분	외국인주민 합계			한국국적을 가지지 않은 자						한국국적 취득자	외국인주민 자녀(출생)
	계	남	여	계	외국인 근로자	결혼 이민자	유학생	외국국적 동포	기 타 외국인		
’22년	2,258,248	1,159,287	1,098,961	1,752,346	403,139	175,756	189,397	397,581	586,473	223,825	282,077
	전체외국인주민 대비구성비	51.3%	48.7%	77.6%	17.9%	7.8%	8.4%	17.6%	26.0%	9.9%	12.5%
’21년	2,134,569	1,090,073	1,044,496	1,649,967	395,175	174,632	156,607	368,581	554,972	210,880	273,722
	전체외국인주민 대비구성비	51.1%	48.9%	77.3%	18.5%	8.2%	7.3%	17.3%	26.0%	9.9%	12.8%
증감	123,679	69,214	54,465	102,379	7,964	1,124	32,790	29,000	31,501	12,945	8,355
	5.8%	6.3%	5.2%	6.2%	2.0%	0.6%	20.9%	7.9%	5.7%	6.1%	3.1%

□ **총인구 대비 비율 : 4.4%**

○ 외국인주민은 총인구(51,692,272명) 대비 4.4%

\* 총인구는 ‘국적상 내국인과 외국인을 합산한 인구’로 조사기준 시점 전후 3개월 이상 국내 미체류자를 제외한 ‘실제 거주 인구’로 주민등록인구와는 차이가 있음

※ **총인구와 주민등록인구 비교**

총인구('22.11.1.기준)			주민등록인구 (‘22.10.31.기준)
계	내국인	외국인	
51,692,272명	49,939,926명	1,752,346 명	51,459,626명

□ **연도별 추이 : '06년 536,627명 → '22년 2,258,248명**

○ 외국인주민 수는 최초 조사 연도인 '06년 536,627명에서 '22년 2,258,248명으로 약 4배 증가

\* 다만, '06년은 한국국적을 가지지 않은 자에 외국인근로자와 결혼이민자만 조사(유학생, 외국국적동포 등 미포함)하여 단순 비교 한계

○ 외국인주민 비율은 '06년 1.1%(주민등록인구 대비)에서 '22년 4.4%(총인구 대비)로 약 4배 가량 증가

\* 다만, '06년은 주민등록인구(48,782,274명), '22년은 총인구 대비 비율로 통계 기준에 차이가 있어 단순 비교 한계



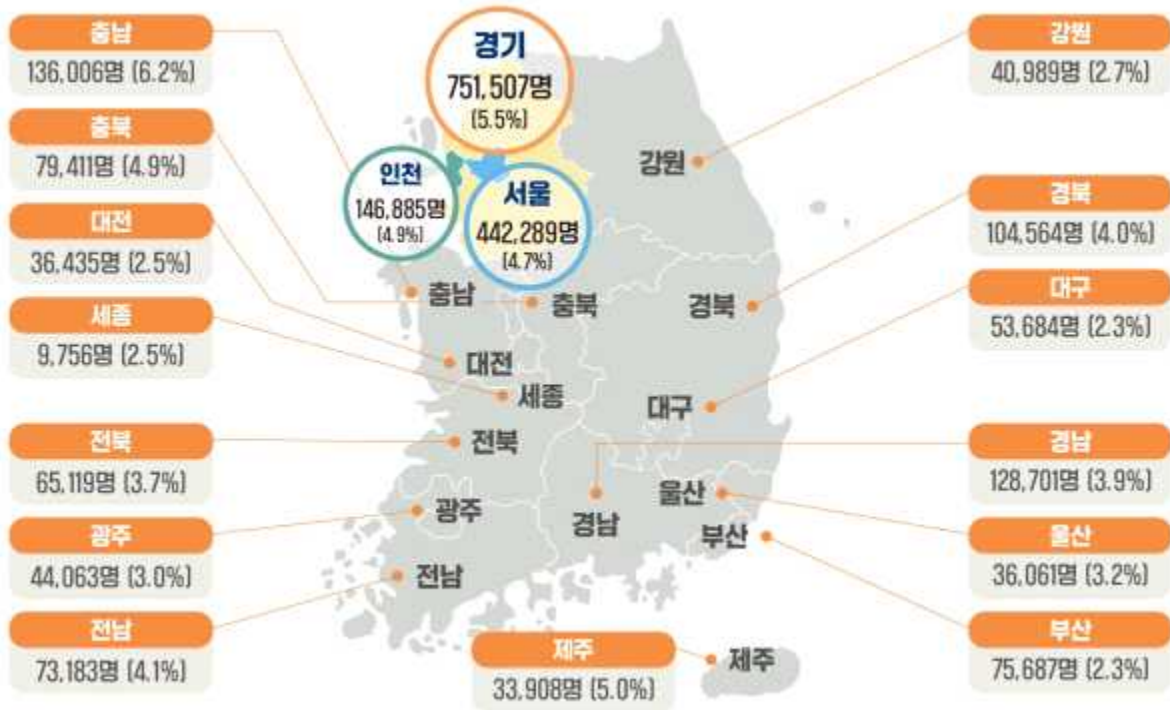
## 2. 지역별 현황

### □ 시·도별 현황

○ 전체 외국인주민의 59.4%인 1,340,681명이 수도권에 거주

- 경기 33.3%(751,507명), 서울 19.6%(442,289명), 인천 6.5%(146,885명)

\* 수도권 인구는 26,124,421명으로 총인구의 50.5%를 차지



○ 외국인주민 수는 경기 751,507명, 서울 442,289명, 인천 146,885명, 충남 136,006명, 경남 128,701명 순

#### ☑ '21년 비교

경기 714,497명, 서울 426,743명, 인천 134,714명, 충남 124,492명, 경남 123,074명 순

○ 총인구 대비 외국인주민 비율(전국 4.4%)은 충남 6.2%, 경기 5.5%, 제주 5.0%, 인천 4.9%, 충북 4.9%, 서울 4.7% 순

#### ☑ '21년 비교

(전국 4.1%) 충남 5.7%, 경기 5.2%, 제주 4.8%, 인천 4.6%, 서울 4.5%, 충북 4.5% 순

**< 시·도별 외국인주민 현황 >**

(단위 : 명)

시·도	총인구 수(A)	외국인주민 수(B)	총인구 대비 외국인 주민 비율 (B/A)	전체 외국인주민 대비 구성비
<b>계</b>	<b>51,692,272</b>	<b>2,258,248</b>	<b>4.4%</b>	<b>100.0%</b>
서울특별시	9,417,469	442,289	4.7%	19.6%
부산광역시	3,295,760	75,687	2.3%	3.4%
대구광역시	2,366,852	53,684	2.3%	2.4%
인천광역시	2,989,125	146,885	4.9%	6.5%
광주광역시	1,468,972	44,063	3.0%	2.0%
대전광역시	1,473,662	36,435	2.5%	1.6%
울산광역시	1,110,516	36,061	3.2%	1.6%
세종특별자치시	382,589	9,756	2.5%	0.4%
경기도	13,717,827	751,507	5.5%	33.3%
강원도	1,528,037	40,989	2.7%	1.8%
충청북도	1,624,993	79,411	4.9%	3.5%
충청남도	2,193,214	136,006	6.2%	6.0%
전라북도	1,774,248	65,119	3.7%	2.9%
전라남도	1,771,431	73,183	4.1%	3.2%
경상북도	2,620,373	104,564	4.0%	4.6%
경상남도	3,280,829	128,701	3.9%	5.7%
제주특별자치도	676,375	33,908	5.0%	1.5%

**< 매트릭스 분석: 외국인주민 수× 총인구 대비 비율 >**

구 분	총인구 대비 5% 이상	총인구 대비 4% 이상	총인구 대비 3% 이상	총인구 대비 2% 이상
외국인주민수 10만명 이상	경기, 충남	서울, 인천	경북, 경남	
외국인주민수 5만명 이상		충북, 전남	전북	부산, 대구
외국인주민수 3만명 이상	제주		광주, 울산	강원, 대전
외국인주민수 3만명 미만				세종

○ 모든 시·도에서 전년대비 외국인주민 수 증가

- '21년 대비 증가 인원이 큰 시·도는 경기 37,010명(5.2%), 서울 15,546명(3.6%), 인천 12,171명(9.0%), 충남 11,514명(9.2%), 경북 6,367(6.5%) 순
- '21년 대비 증가율이 큰 시·도는 대전 10.1%, 강원 10.1%, 전남 9.4%, 충남 9.2%, 인천 9.0% 순

< 시·도별 외국인주민 증감 현황 >

(단위 : 명)

시·도	'21년 (A)	'22년 (B)	증감(B-A)	
			증감	증감률
계	2,134,569	2,258,248	123,679	5.8%
서울특별시	426,743	442,289	15,546	3.6%
부산광역시	72,361	75,687	3,326	4.6%
대구광역시	51,140	53,684	2,544	5.0%
인천광역시	134,714	146,885	12,171	9.0%
광주광역시	41,181	44,063	2,882	7.0%
대전광역시	33,078	36,435	3,357	10.1%
울산광역시	34,800	36,061	1,261	3.6%
세종특별자치시	9,335	9,756	421	4.5%
경기도	714,497	751,507	37,010	5.2%
강원도	37,230	40,989	3,759	10.1%
충청북도	73,529	79,411	5,882	8.0%
충청남도	124,492	136,006	11,514	9.2%
전라북도	60,684	65,119	4,435	7.3%
전라남도	66,871	73,183	6,312	9.4%
경상북도	98,197	104,564	6,367	6.5%
경상남도	123,074	128,701	5,627	4.6%
제주특별자치도	32,643	33,908	1,265	3.9%

**< 시·도별 외국인주민 증감 현황(성별) >**

(단위 : 명)

시·도	'21년(A)			'22년(B)			증감(B-A)		
	계	남	여	계	남	여	계	남	여
계	2,134,569	1,090,073	1,044,496	<b>2,258,248</b>	1,159,287	1,098,961	123,679	69,214	54,465
							5.8%	6.3%	5.2%
서울	426,743	193,715	233,028	442,289	197,004	245,285	15,546	3,289	12,257
							3.6%	1.7%	5.3%
부산	72,361	35,686	36,675	75,687	37,564	38,123	3,326	1,878	1,448
							4.6%	5.3%	3.9%
대구	51,140	24,267	26,873	53,684	25,651	28,033	2,544	1,384	1,160
							5.0%	5.7%	4.3%
인천	134,714	67,877	66,837	146,885	74,310	72,575	12,171	6,433	5,738
							9.0%	9.5%	8.6%
광주	41,181	19,986	21,195	44,063	21,616	22,447	2,882	1,630	1,252
							7.0%	8.2%	5.9%
대전	33,078	14,148	18,930	36,435	15,816	20,619	3,357	1,668	1,689
							10.1%	11.8%	8.9%
울산	34,800	18,302	16,498	36,061	19,310	16,751	1,261	1,008	253
							3.6%	5.5%	1.5%
세종	9,335	5,039	4,296	9,756	5,139	4,617	421	100	321
							4.5%	2.0%	7.5%
경기	714,497	382,426	332,071	751,507	404,010	347,497	37,010	21,584	15,426
							5.2%	5.6%	4.6%
강원	37,230	17,300	19,930	40,989	19,559	21,430	3,759	2,259	1,500
							10.1%	13.1%	7.5%
충북	73,529	39,904	33,625	79,411	43,962	35,449	5,882	4,058	1,824
							8.0%	10.2%	5.4%
충남	124,492	67,153	57,339	136,006	74,133	61,873	11,514	6,980	4,534
							9.2%	10.4%	7.9%
전북	60,684	29,026	31,658	65,119	31,822	33,297	4,435	2,796	1,639
							7.3%	9.6%	5.2%
전남	66,871	35,311	31,560	73,183	40,392	32,791	6,312	5,081	1,231
							9.4%	14.4%	3.9%
경북	98,197	52,290	45,907	104,564	56,390	48,174	6,367	4,100	2,267
							6.5%	7.8%	4.9%
경남	123,074	70,429	52,645	128,701	74,204	54,497	5,627	3,775	1,852
							4.6%	5.4%	3.5%
제주	32,643	17,214	15,429	33,908	18,405	15,503	1,265	1,191	74
							3.9%	6.9%	0.5%

## □ 시·군·구별 현황

- 외국인주민 수는 안산시 101,850명, 수원시 68,633명, 시흥시 68,482명, 화성시 66,955명, 부천시 55,383명 순

### ☑ '21년 비교

안산시 94,941명, 수원시 65,885명, 시흥시 64,570명, 화성시 62,542명, 부천시 53,080명 순

- 총인구 대비 외국인주민 비율은 음성군 15.9%, 안산시 14.2%, 영암군 14.2%, 영등포구·구로구·진천군 각 12.5% 순

### ☑ '21년 비교

음성군 14.7%, 안산시 13.2%, 영등포구 12.7%, 영암군 12.5%, 금천구 12.5% 순

- 228개 시·군·구(제주시 및 서귀포시 포함) 가운데 외국인주민 수가 증가한 시·군·구는 214곳, 감소한 시·군·구는 단 14곳
  - '21년 대비 증가 인원이 많은 시·군·구는 안산시 6,909명(7.3% ↑), 화성시 4,413명(7.1% ↑), 시흥시 3,912명(6.1% ↑), 천안시 3,548명(10.2% ↑), 아산시 3,374명(10.3% ↑) 순
  - '21년 대비 증가 비율이 높은 시·군·구는 인제군 30.3% ↑(249명), 청송군 26.2% ↑(163명), 무주군 26.1% ↑(179명), 옹진군 25.4% ↑(102명) 순
  - '21년 대비 감소 인원이 많은 시·군·구는 광명시 731명(8.0% ↓), 영등포구 619명(1.2% ↓), 용산구 486명(2.7% ↓), 거제시 286명(2.7% ↓)

< 외국인주민 수 1만명 이상 시·군·구 현황(65개)>

(단위 : 명)

연 번	시·군·구	총인구수 (A)	외국인주민 수 (B)	외국인주민 비율 (B/A)
1	안산시	715,088	101,850	14.2%
2	수원시	1,216,349	68,633	5.6%
3	시흥시	557,663	68,482	12.3%
4	화성시	931,472	66,955	7.2%
5	부천시	810,142	55,383	6.8%
6	구로구	424,038	52,845	12.5%
7	영등포구	401,805	50,380	12.5%
8	평택시	590,205	43,588	7.4%
9	천안시	687,951	38,456	5.6%
10	아산시	363,197	36,183	10.0%
11	김포시	491,249	33,590	6.8%
12	부평구	498,254	33,125	6.6%
13	용인시	1,064,500	32,851	3.1%
14	김해시	547,313	31,412	5.7%
15	성남시	904,690	31,264	3.5%
16	금천구	247,185	30,756	12.4%
17	청주시	858,500	28,410	3.3%
18	관악구	496,743	28,009	5.6%
19	창원시	1,016,751	26,980	2.7%
20	연수구	400,488	26,103	6.5%
21	광산구	421,755	25,108	6.0%

연 번	시·군·구	총인구수 (A)	외국인주민 수 (B)	외국인주민 비율 (B/A)
22	고양시	1,044,242	24,925	2.4%
23	동대문구	350,709	24,722	7.0%
24	인천 서구	581,069	24,417	4.2%
25	인천 남동구	511,392	23,254	4.5%
26	광진구	346,519	23,003	6.6%
27	제주시	495,281	22,922	4.6%
28	안성시	208,619	22,916	11.0%
29	오산시	242,596	21,046	8.7%
30	파주시	490,765	21,010	4.3%
31	광주시	392,926	20,890	5.3%
32	미추홀구	415,196	20,318	4.9%
33	포천시	163,542	19,935	12.2%
34	경주시	259,674	19,280	7.4%
35	서대문구	318,308	19,110	6.0%
36	동작구	386,605	18,357	4.7%
37	경산시	295,543	17,964	6.1%
38	용산구	219,289	17,793	8.1%
39	성북구	436,113	17,761	4.1%
40	달서구	545,073	16,948	3.1%
41	전주시	665,884	16,632	2.5%
42	음성군	102,564	16,263	15.9%
43	남양주시	719,886	15,816	2.2%

연 번	시·군·구	총인구수 (A)	외국인주민 수 (B)	외국인주민 비율 (B/A)
44	마포구	362,408	15,546	4.3%
45	안양시	540,789	14,262	2.6%
46	종로구	147,512	13,503	9.2%
47	송파구	635,758	13,321	2.1%
48	서울 중구	125,257	13,249	10.6%
49	성동구	282,131	12,879	4.6%
50	양주시	242,995	12,878	5.3%
51	서울 강서구	555,999	12,864	2.3%
52	군포시	267,750	12,802	4.8%
53	이천시	227,193	12,739	5.6%
54	포항시	496,608	11,919	2.4%
55	양산시	352,842	11,910	3.4%
56	울주군	223,854	11,796	5.3%
57	진천군	93,174	11,685	12.5%
58	군산시	266,438	11,378	4.3%
59	당진시	171,192	11,246	6.6%
60	유성구	369,281	11,201	3.0%
61	강남구	500,149	11,084	2.2%
62	달성군	266,123	11,052	4.2%
63	서귀포시	181,094	10,986	6.1%
64	거제시	236,686	10,506	4.4%
65	의정부시	455,128	10,345	2.3%

< 인구 대비 외국인주민 비율 5% 이상 시·군·구 현황(68개) >

(단위 : 명)

연 번	시·군·구	총인구수 (A)	외국인주민 수 (B)	외국인주민 비율 (B/A)
1	음성군	102,564	16,263	15.9%
2	안산시	715,088	101,850	14.2%
3	영암군	56,287	8,008	14.2%
4	진천군	93,174	11,685	12.5%
5	영등포구	401,805	50,380	12.5%
6	구로구	424,038	52,845	12.5%
7	금천구	247,185	30,756	12.4%
8	시흥시	557,663	68,482	12.3%
9	포천시	163,542	19,935	12.2%
10	안성시	208,619	22,916	11.0%
11	서울 중구	125,257	13,249	10.6%
12	아산시	363,197	36,183	10.0%
13	진도군	28,945	2,653	9.2%
14	종로구	147,512	13,503	9.2%
15	오산시	242,596	21,046	8.7%
16	완도군	46,863	4,035	8.6%
17	고령군	30,142	2,581	8.6%
18	함안군	62,409	5,102	8.2%
19	금산군	52,399	4,267	8.1%
20	용산구	219,289	17,793	8.1%
21	창녕군	58,804	4,448	7.6%
22	경주시	259,674	19,280	7.4%
23	평택시	590,205	43,588	7.4%

연 번	시·군·구	총인구수 (A)	외국인주민 수 (B)	외국인주민 비율 (B/A)
24	고성군	27,127	2,003	7.4%
25	화성시	931,472	66,955	7.2%
26	동대문구	350,709	24,722	7.0%
27	논산시	116,852	8,050	6.9%
28	김포시	491,249	33,590	6.8%
29	부천시	810,142	55,383	6.8%
30	부평구	498,254	33,125	6.6%
31	성주군	40,851	2,715	6.6%
32	광진구	346,519	23,003	6.6%
33	당진시	171,192	11,246	6.6%
34	연수구	400,488	26,103	6.5%
35	부산 중구	41,145	2,681	6.5%
36	완주군	94,771	6,009	6.3%
37	경산시	295,543	17,964	6.1%
38	서귀포시	181,094	10,986	6.1%
39	동두천시	94,142	5,674	6.0%
40	서대문구	318,308	19,110	6.0%
41	광산구	421,755	25,108	6.0%
42	김해시	547,313	31,412	5.7%
43	수원시	1,216,349	68,633	5.6%
44	관악구	496,743	28,009	5.6%
45	예산군	76,967	4,329	5.6%
46	이천시	227,193	12,739	5.6%
47	장성군	40,266	2,255	5.6%

연 번	시·군·구	총인구수 (A)	외국인주민 수 (B)	외국인주민 비율 (B/A)
48	천안시	687,951	38,456	5.6%
49	칠곡군	113,549	6,347	5.6%
50	보령시	96,511	5,345	5.5%
51	울진군	45,954	2,508	5.5%
52	영덕군	33,516	1,824	5.4%
53	함평군	29,048	1,566	5.4%
54	여주시	113,831	6,120	5.4%
55	통영시	123,006	6,581	5.4%
56	증평군	37,778	2,015	5.3%
57	광주시	392,926	20,890	5.3%
58	양주시	242,995	12,878	5.3%
59	울주군	223,854	11,796	5.3%
60	영천시	99,741	5,200	5.2%
61	정읍시	103,255	5,335	5.2%
62	밀양시	101,574	5,230	5.1%
63	해남군	62,360	3,202	5.1%
64	인천 중구	150,777	7,693	5.1%
65	의령군	25,032	1,267	5.1%
66	장수군	20,036	1,014	5.1%
67	청양군	29,761	1,497	5.0%
68	신안군	34,148	1,711	5.0%

< 총 인구 대비 외국인주민 비율 1% 이하 시·군·구 현황(4개) >

(단위 : 명)

연 번	시·군·구	총인구수 (A)	외국인주민 수 (B)	외국인주민 비율 (B/A)
1	수성구	402,458	3,345	<b>0.8%</b>
2	동래구	267,292	2,300	<b>0.9%</b>
3	과천시	73,406	658	<b>0.9%</b>
4	연제구	199,751	1,830	<b>0.9%</b>

< 전년 대비 외국인주민 1,000명 이상 증가 시·군·구 현황(34개) >

(단위 : 명)

연번	시·군·구	'21년(A)	'22년(B)	증감(B-A)	
				증감	증감률
1	안산시	94,941	101,850	<b>6,909</b>	7.3%
2	화성시	62,542	66,955	<b>4,413</b>	7.1%
3	시흥시	64,570	68,482	<b>3,912</b>	6.1%
4	천안시	34,908	38,456	<b>3,548</b>	10.2%
5	아산시	32,809	36,183	<b>3,374</b>	10.3%
6	연수구	22,838	26,103	<b>3,265</b>	14.3%
7	동대문구	21,766	24,722	<b>2,956</b>	13.6%
8	수원시	65,885	68,633	<b>2,748</b>	4.2%
9	서대문구	16,636	19,110	<b>2,474</b>	14.9%
10	안성시	20,461	22,916	<b>2,455</b>	12.0%
11	미추홀구	17,942	20,318	<b>2,376</b>	13.2%
12	평택시	41,240	43,588	<b>2,348</b>	5.7%
13	부천시	53,080	55,383	<b>2,303</b>	4.3%
14	청주시	26,135	28,410	<b>2,275</b>	8.7%
15	광산구	22,859	25,108	<b>2,249</b>	9.8%
16	성북구	15,657	17,761	<b>2,104</b>	13.4%
17	부평구	31,034	33,125	<b>2,091</b>	6.7%
18	김포시	31,651	33,590	<b>1,939</b>	6.1%
19	김해시	29,488	31,412	<b>1,924</b>	6.5%

연번	시·군·구	'21년(A)	'22년(B)	증감(B-A)	
				증감	증감률
20	인천 서구	22,496	24,417	<b>1,921</b>	8.5%
21	파주시	19,201	21,010	<b>1,809</b>	9.4%
22	용인시	31,138	32,851	<b>1,713</b>	5.5%
23	경산시	16,458	17,964	<b>1,506</b>	9.2%
24	종로구	12,009	13,503	<b>1,494</b>	12.4%
25	음성군	14,795	16,263	<b>1,468</b>	9.9%
26	포천시	18,533	19,935	<b>1,402</b>	7.6%
27	광진구	21,653	23,003	<b>1,350</b>	6.2%
28	동작구	17,195	18,357	<b>1,162</b>	6.8%
29	울산 동구	5,757	6,905	<b>1,148</b>	19.9%
30	인천 남동구	22,139	23,254	<b>1,115</b>	5.0%
31	마포구	14,499	15,546	<b>1,047</b>	7.2%
32	유성구	10,154	11,201	<b>1,047</b>	10.3%
33	대전 동구	7,511	8,556	<b>1,045</b>	13.9%
34	영암군	7,001	8,008	<b>1,007</b>	14.4%

< 전년 대비 외국인주민 증가율 15% 이상 시·군·구(11개) >

(단위 : 명)

연번	시·군·구	'21년(A)	'22년(B)	증감(B-A)	
				증감률	
1	인제군	822	1,071	249	30.3%
2	청송군	622	785	163	26.2%
3	무주군	687	866	179	26.1%
4	용진군	402	504	102	25.4%
5	양구군	670	833	163	24.3%
6	횡성군	1,680	2,034	354	21.1%
7	울산 동구	5,757	6,905	1,148	19.9%
8	완도군	3,451	4,035	584	16.9%
9	거창군	1,416	1,654	238	16.8%
10	상주시	2,672	3,080	408	15.3%
11	고흥군	2,260	2,600	340	15.0%

**< 전년 대비 외국인주민 감소 시·군·구(14개) >**

(단위 : 명)

연번	시·군·구	'21년(A)	'22년(B)	증감(B-A)	
				증감	증감률
1	광명시	9,102	8,371	-731	-8.0%
2	영등포구	50,999	50,380	-619	-1.2%
3	용산구	18,279	17,793	-486	-2.7%
4	거제시	10,792	10,506	-286	-2.7%
5	울산 남구	8,206	7,989	-217	-2.6%
6	금천구	30,878	30,756	-122	-0.4%
7	서초구	9,139	9,027	-112	-1.2%
8	울산 중구	4,347	4,257	-90	-2.1%
9	의령군	1,307	1,267	-40	-3.1%
10	울릉군	258	230	-28	-10.9%
11	광주 남구	3,121	3,098	-23	-0.7%
12	군위군	855	853	-2	-0.2%
13	은평구	9,026	9,024	-2	0.0%
14	부산 북구	4,400	4,399	-1	0.0%

○ 외국인주민 1만 명 이상 또는 인구 대비 5% 이상 거주하는  
외국인주민 집중거주지역은 총 97곳

- 시·도별로 경기 23곳, 서울 17곳, 경북 9곳, 경남 9곳, 충남 8개 등
- 전년 대비 인천 중구, 충북 증평군, 충남 청양군, 전북 정읍시·장수군, 전남 함평군·해남군·신안군, 경북 울진군·영덕군, 경남 밀양시 등 총 11곳 추가

< 외국인주민 집중거주지역의 외국인주민 수 및 인구 대비 비율 >

구 분	인구 대비 10% 이상(11)	인구 대비 5% 이상(57)	인구 대비 3% 이상(19)	인구 대비 3% 미만(10)
외국인주민수 5만명 이상 (7)	안산시, 시흥시, 구로구, 영등포구	수원시, 화성시, 부천시		
외국인주민수 3만명 이상 (9)	금천구	평택시, 천안시, 아산시, 김포시, 부평구, 김해시	용인시, 성남시	
외국인주민수 1만명 이상 (49)	안성시, 포천시, 음성군, 서울 중구, 진천군	관악구, 연수구, 광산구, 동대문구, 광진구, 오산시, 광주시, 경주시, 서대문구, 경산시, 용산구, 종로구, 양주시, 이천시, 울주군, 당진시, 서귀포시	청주시, 인천 서구, 남동구, 제주시, 파주시, 미추홀구, 동작구, 성북구, 달서구, 마포구, 성동구, 군포시, 양산시, 군산시, 강남구, 달성군, 거제시	창원시, 고양시, 전주시, 남양주시, 안양시, 송파구, 강서구, 포항시, 유성구, 의정부시
외국인주민수 1만명 미만 (32)	영암군	논산시, 인천 중구, 통영시, 칠곡군, 여주시, 완주군, 동두천시, 보령시, 정읍시, 밀양시, 영천시, 함안군, 창녕군, 예산군, 금산군, 완도군, 해남군, 성주군, 부산 중구, 진도군, 고령군, 울진군, 장성군, 증평군, 고성군, 영덕군, 신안군, 함평군, 청양군, 의령군, 장수군		

\* 순서 배열기준 : (1) 외국인주민수, (2) 인구 대비 비율

**< 2022년 외국인주민 집중거주지역 현황 >**

<b>전 국(97)</b>	<b>5만명 이상(7), 3만명 이상(9), 1만명 이상(49), 1만명 미만(32)</b>
<b>서 울(17)</b>	구로구 52,845명(12.5%), 영등포구 50,380명(12.5%), 금천구 30,756명(12.4%), 관악구 28,009명(5.6%), 동대문구 24,722(7.0%), 광진구 23,003(6.6%), 서대문구 19,110명(6.0%), 동작구 18,357명(4.7%), 용산구 17,793명(8.1%), 성북구 17,761명(4.1%), 마포구 15,546명(4.3%), 종로구 13,503명(9.2%), 송파구 13,321명(2.1%), 중구 13,249명(10.6%), 성동구 12,879명(4.6%), 강서구 12,864명(2.3%), 강남구 11,084명(2.2%)
<b>부 산 (1)</b>	중구 2,681명(6.5%)
<b>대 구 (2)</b>	달서구 16,948명(3.1%), 달성군 11,052명(4.2%)
<b>인 천 (6)</b>	부평구 33,125명(6.6%), 연수구 26,103명(6.5%), 서구 24,417명(4.2%), 남동구 23,254명(4.5%), 미추홀구 20,318명(4.9%), <b>중구 7,693명(5.1%)</b>
<b>광 주 (1)</b>	광산구 25,108명(6.0%)
<b>대 전 (1)</b>	유성구 11,201명(3.0%)
<b>울 산 (1)</b>	울주군 11,796명(5.3%)
<b>경 기(23)</b>	안산시 101,850명(14.2%), 수원시 68,633명(5.6%), 시흥시 68,482명(12.3%), 화성시 66,955명(7.2%), 부천시 55,383명(6.8%), 평택시 43,588명(7.4%), 김포시 33,590명(6.8%), 용인시 32,851명(3.1%), 성남시 31,264명(3.5%), 고양시 24,925명(2.4%), 안성시 22,916명(11.0%), 오산시 21,046명(8.7%), 파주시 21,010명(4.3%), 광주시 20,890명(5.3%), 포천시 19,935명(12.2%), 남양주시 15,816명(2.2%), 안양시 14,262명(2.6%), 양주시 12,878명(5.3%), 군포시 12,802명(4.8%), 이천시 12,739명(5.6%), 의정부시 10,345명(2.3%), 동두천시 5,674명(6.0%), 여주시 6,120명(5.4%)
<b>강 원 (1)</b>	고성군 2,003명(7.4%)
<b>충 북 (4)</b>	청주시 28,410명(3.3%), 음성군 16,263명(15.9%), 진천군 11,685명(12.5%), <b>증평군 2,015명(5.3%)</b>
<b>충 남 (8)</b>	천안시 38,456명(5.6%), 아산시 36,183명(10.0%), 당진시 11,246명(6.6%), 금산군 4,267명(8.1%), 논산시 8,050명(6.9%), 예산군 4,329명(5.6%), 보령시 5,345명(5.5%), <b>청양군 1,497명(5.0%)</b>
<b>전 북 (5)</b>	전주시 16,632명(2.5%), 군산시 11,378명(4.3%), 완주군 6,009명(6.3%), <b>정읍시 5,335명(5.2%), 장수군 1,014명(5.1%)</b>
<b>전 남 (7)</b>	영암군 8,008명(14.2%), 진도군 2,653명(9.2%), 완도군 4,035명(8.6%), 장성군 2,255명(5.6%), <b>합평군 1,566명(5.4%), 해남군 3,202명(5.1%), 신안군 1,711명(5.0%)</b>
<b>경 북 (9)</b>	경주시 19,280(7.4%), 경산시 17,964명(6.1%), 포항시 11,919명(2.4%), 고령군 2,581명(8.6%), 성주군 2,715명(6.6%), 칠곡군 6,347명(5.6%), <b>울진군 2,508명(5.5%), 영덕군 1,824명(5.4%), 영천시 5,200명(5.2%),</b>
<b>경 남 (9)</b>	김해시 31,412명(5.7%), 창원시 26,980명(2.7%), 양산시 11,910명(3.4%), 거제시 10,506명(4.4%), 함안군 5,102명(8.2%), 창녕군 4,448명(7.6%), 통영시 6,581명(5.4%), <b>밀양시 5,230명(5.1%), 의령군 1,267명(5.1%),</b>
<b>제 주 (2)</b>	제주시 22,922명(4.6%), 서귀포시 10,986명(6.1%)

\* ( ) : 지자체 총인구 대비 외국인주민 비율, \_\_\_\_\_ : '22년 신규 시·군·구

※ 연도별 집중거주지역 수 : ('18년) 82개 → ('19년) 95개 → ('20년) 89개 → ('21년) 86개

## II. 한국국적을 가지지 않은 자

### 1. 총괄

#### □ 한국국적을 가지지 않은 자 수 : 1,752,346명

○ '22.11.1. 기준 한국국적을 가지지 않은 자는 1,752,346명으로 '21년 1,649,967명에 비해 102,379명(6%) 증가

- 성별로는 남자 968,784명, 여자 783,562명으로 '21년에 비해 남자는 62,277명(7%), 여자는 40,102명(5%) 증가

- 성비\*를 보면 124로 예년과 같이 남자의 비중이 높음('21년 122)

\* (여자 100명당 남자의 수) 총인구 기준 성비는 99.9로 여자의 비중이 약간 높음

#### < 한국국적을 가지지 않은 자 현황 >

(단위 : 명)

구분	합 계			외국인 근로자	결 혼 이민자	유학생	외국국적 동 포	기 타 외국인*
	계	남	여					
'22년	1,752,346	968,784	783,562	403,139	175,756	189,397	397,581	586,473
	100.0%	55.3%	44.7%	23.0%	10.0%	10.8%	22.7%	33.5%
'21년	1,649,967	906,507	743,460	395,175	174,632	156,607	368,581	554,972
	100.0%	54.9%	45.1%	24.0%	10.6%	9.5%	22.3%	33.6%
증감	102,379	62,277	40,102	7,964	1,124	32,790	29,000	31,501
	6.2%	6.9%	5.4%	2.0%	0.6%	20.9%	7.9%	5.7%

\* '기타외국인'은 기업투자, 취재 등 체류자격이 외국인근로자·결혼이민자·유학생·외국국적 동포에 해당하지 않는 자 등을 말함

#### □ 시·도별 현황

○ 한국 국적을 가지지 않은 자는 경기 34.3%(600,925명), 서울 20.6%(360,947명), 인천 6.3%(110,201명) 등 수도권에 61.2%(1,072,073명)가 거주

○ 시·도별로 보면 경기 600,925명(34.3%), 서울 360,947명(20.6%), 인천 110,201명(6.3%), 충남 108,619명(6.2%), 경남 96,303명(5.5%) 순이며, 모든 시·도에서 전년대비 증가

< 한국국적을 가지지 않은 자 시·도별 현황 >

(단위 : 명)

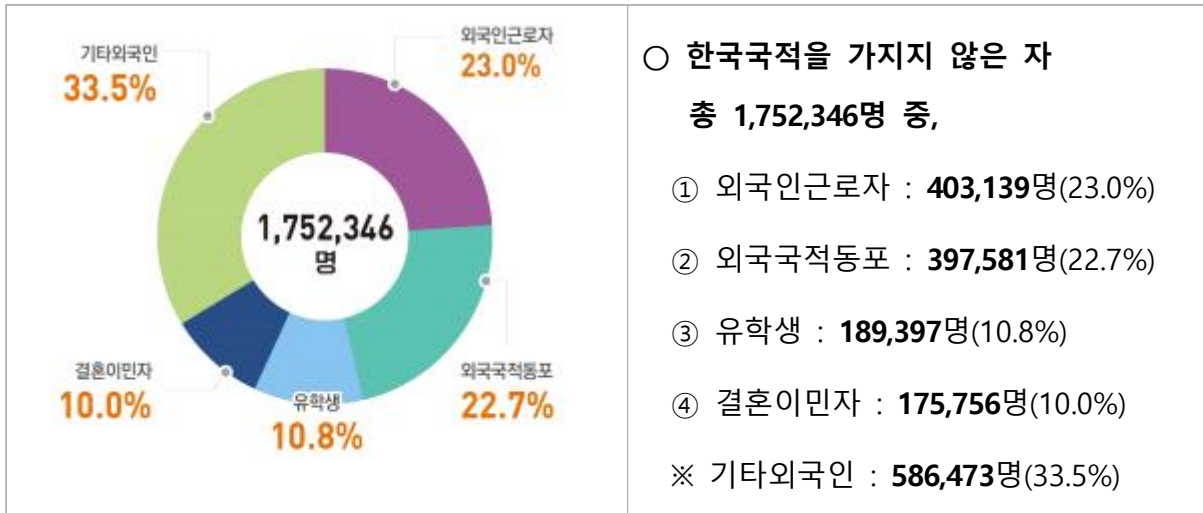
시·도	외국인주민 수 (A)	한국국적을 가지지 않은 자 (B)	외국인주민 대비 한국국적을 가지지 않은 자 (B/A)	한국국적을 가지지 않은 자 구성비
계	2,258,248	1,752,346	77.6%	100%
서울특별시	442,289	360,947	81.6%	20.6%
부산광역시	75,687	55,973	74.0%	3.2%
대구광역시	53,684	38,849	72.4%	2.2%
인천광역시	146,885	110,201	75.0%	6.3%
광주광역시	44,063	32,863	74.6%	1.9%
대전광역시	36,435	26,283	72.1%	1.5%
울산광역시	36,061	26,352	73.1%	1.5%
세종특별자치시	9,756	7,197	73.8%	0.4%
경기도	751,507	600,925	80.0%	34.3%
강원도	40,989	27,633	67.4%	1.6%
충청북도	79,411	61,617	77.6%	3.5%
충청남도	136,006	108,619	79.9%	6.2%
전라북도	65,119	44,728	68.7%	2.6%
전라남도	73,183	49,558	67.7%	2.8%
경상북도	104,564	78,148	74.7%	4.5%
경상남도	128,701	96,303	74.8%	5.5%
제주특별자치도	33,908	26,150	77.1%	1.5%

< 한국국적을 가지지 않은 자 시·도별 증감 현황 >

(단위 : 명)

시·도	'21(A)			'22(B)			증감(B-A) / 증감률		
	계	남	여	계	남	여	계	남	여
<b>합계</b>	<b>1,649,967</b>	<b>906,507</b>	<b>743,460</b>	<b>1,752,346</b>	<b>968,784</b>	<b>783,562</b>	<b>102,379</b> <b>6.2%</b>	<b>62,277</b> <b>6.9%</b>	<b>40,102</b> <b>5.4%</b>
서울	347,080	162,564	184,516	360,947	165,249	195,698	<b>13,867</b> <b>4.0%</b>	2,685 1.7%	11,182 6.1%
부산	53,334	28,658	24,676	55,973	30,326	25,647	<b>2,639</b> <b>4.9%</b>	1,668 5.8%	971 3.9%
대구	36,956	19,070	17,886	38,849	20,236	18,613	<b>1,893</b> <b>5.1%</b>	1,166 6.1%	727 4.1%
인천	100,379	54,530	45,849	110,201	60,130	50,071	<b>9,822</b> <b>9.8%</b>	5,600 10.3%	4,222 9.2%
광주	30,497	16,040	14,457	32,863	17,509	15,354	<b>2,366</b> <b>7.8%</b>	1,469 9.2%	897 6.2%
대전	23,263	10,474	12,789	26,283	12,032	14,251	<b>3,020</b> <b>13.0%</b>	1,558 14.9%	1,462 11.4%
울산	25,388	14,779	10,609	26,352	15,694	10,658	<b>964</b> <b>3.8%</b>	915 6.2%	49 0.5%
세종	6,991	4,156	2,835	7,197	4,183	3,014	<b>206</b> <b>2.9%</b>	27 0.6%	179 6.3%
경기	571,204	327,605	243,599	600,925	346,570	254,355	<b>29,721</b> <b>5.2%</b>	18,965 5.8%	10,756 4.4%
강원	24,582	12,713	11,869	27,633	14,766	12,867	<b>3,051</b> <b>12.4%</b>	2,053 16.1%	998 8.4%
충북	56,631	33,711	22,920	61,617	37,524	24,093	<b>4,986</b> <b>8.8%</b>	3,813 11.3%	1,173 5.1%
충남	98,612	57,610	41,002	108,619	64,105	44,514	<b>10,007</b> <b>10.1%</b>	6,495 11.3%	3,512 8.6%
전북	41,047	21,681	19,366	44,728	24,323	20,405	<b>3,681</b> <b>9.0%</b>	2,642 12.2%	1,039 5.4%
전남	44,159	26,720	17,439	49,558	31,564	17,994	<b>5,399</b> <b>12.2%</b>	4,844 18.1%	555 3.2%
경북	72,798	42,978	29,820	78,148	46,817	31,331	<b>5,350</b> <b>7.3%</b>	3,839 8.9%	1,511 5.1%
경남	91,836	58,930	32,906	96,303	62,413	33,890	<b>4,467</b> <b>4.9%</b>	3,483 5.9%	984 3.0%
제주	25,210	14,288	10,922	26,150	15,343	10,807	<b>940</b> <b>3.7%</b>	1,055 7.4%	-115 -1.1%

## □ 유형별 비중



- 국내 거주 외국인을 유형별로 보면 ① 외국인근로자(23.0%) ② 외국국적동포(22.7%) ③ 유학생(10.8%) ④ 결혼이민자(10.0%) 순

- 모든 유형이 전년 대비 증가

- 전년 대비 유학생 32,790명(20.9%), 외국국적동포 29,000명(7.9%), 외국인근로자 7,964명(2.0%), 결혼이민자 1,124명(0.6%) 증가

### < 한국국적을 가지지 않은 자의 유형별 증감 현황 >

(단위 : 명)

구분	계	외국인근로자	결혼이민자	유학생	외국국적동포	기타 외국인
'22년	1,752,346	403,139	175,756	189,397	397,581	586,473
	구성비	23.0%	10.0%	10.8%	22.7%	33.5%
'21년	1,649,967	395,175	174,632	156,607	368,581	554,972
	구성비	24.00%	10.60%	9.50%	22.30%	33.60%
증감	102,379	7,964	1,124	32,790	29,000	31,501
	6.2%	2.0%	0.6%	20.9%	7.9%	5.7%

- 유형별 성비는 외국인근로자(406, 남성우위)가 가장 높고 외국국적동포(109, 남성우위)가 그 다음인 반면, 결혼이민자(29, 여성우위), 유학생(84, 여성우위)는 100보다 낮음

**< 한국국적을 가지지 않은 자의 유형별 성비 >**

(단위 : 여자 100명당 남자의 수)

성 별	합 계	외국인근로자	결혼이민자	유학생	외국국적동포	기타외국인
계	1,752,346	403,139	175,756	189,397	397,581	586,473
남 자	968,784	323,442	39,174	86,309	207,432	312,427
여 자	783,562	79,697	136,582	103,088	190,149	274,046
성 비	124	406	29	84	109	114

## 2. 유형별 · 지역별 현황

### □ 시 · 도별 현황

- 한국국적을 가지지 않은 자 대비 유형별 비율을 보면,
  - (외국인근로자) 전국 평균(23.0%)과 비교할 때 전남(40.5%), 경남(37.2%), 제주(36.0%) 등이 높고, 대전(10.0%), 서울(12.1%) 등은 낮음
  - (결혼이민자) 전국 평균(10.0%)과 비교할 때, 대구(13.9%), 강원(13.8%), 전남(13.0%) 등이 높고, 충남(8.4%), 서울(8.8%) 등은 낮음
  - (유학생) 전국 평균(10.8%)과 비교할 때, 대전(35.8%), 부산(22.5%), 전북(21.2%) 등이 높고, 경남(4.6%), 경기(4.7%) 등은 낮음
  - (외국국적동포) 전국 평균(22.7%)과 비교할 때, 서울(29.2%), 경기(29.0%), 인천(26.4%) 등이 높고, 전남(5.8%), 전북(6.0%) 등은 낮음
  - (기타) 전국 평균(33.5%)과 비교할 때, 인천(38.3%), 대구(37.7%), 제주(37.2%) 등이 높고, 세종(28.9%), 서울(31.4%) 등은 낮음

**< 시·도별 한국국적을 가지지 않은 자 유형별 현황 >**

(단위 : 명)

시 도	합 계	외국인근로자	결혼이민자	유학생	외국국적동포	기타외국인
계	1,752,346	403,139	175,756	189,397	397,581	586,473
	구성비	23.0%	10.0%	10.8%	22.7%	33.5%
서울	360,947	43,667	31,777	66,975	105,356	113,172
	구성비	12.1%	8.8%	18.6%	29.2%	31.4%
부산	55,973	12,420	7,204	12,579	4,359	19,411
	구성비	22.2%	12.9%	22.5%	7.8%	34.7%
대구	38,849	7,444	5,411	7,555	3,812	14,627
	구성비	19.2%	13.9%	19.4%	9.8%	37.7%
인천	110,201	19,814	12,664	6,360	29,114	42,249
	구성비	18.0%	11.5%	5.8%	26.4%	38.3%
광주	32,863	5,723	3,695	6,462	4,851	12,132
	구성비	17.4%	11.2%	19.7%	14.8%	36.9%
대전	26,283	2,631	3,398	9,399	2,076	8,779
	구성비	10.0%	12.9%	35.8%	7.9%	33.4%
울산	26,352	6,402	3,338	1,489	5,354	9,769
	구성비	24.3%	12.7%	5.7%	20.3%	37.1%
세종	7,197	1,794	884	1,410	1,028	2,081
	구성비	24.9%	12.3%	19.6%	14.3%	28.9%
경기	600,925	149,618	55,848	28,077	174,317	193,065
	구성비	24.9%	9.3%	4.7%	29.0%	32.1%
강원	27,633	6,089	3,800	5,058	2,443	10,243
	구성비	22.0%	13.8%	18.3%	8.8%	37.1%
충북	61,617	18,428	5,570	4,568	12,789	20,262
	구성비	29.9%	9.0%	7.4%	20.8%	32.9%
충남	108,619	30,108	9,082	9,001	25,314	35,114
	구성비	27.7%	8.4%	8.3%	23.3%	32.3%
전북	44,728	10,705	5,722	9,502	2,680	16,119
	구성비	23.9%	12.8%	21.2%	6.0%	36.0%
전남	49,558	20,094	6,457	3,457	2,878	16,672
	구성비	40.5%	13.0%	7.0%	5.8%	33.6%
경북	78,148	22,962	7,757	11,275	7,869	28,285
	구성비	29.4%	9.9%	14.4%	10.1%	36.2%
경남	96,303	35,825	10,195	4,414	11,100	34,769
	구성비	37.2%	10.6%	4.6%	11.5%	36.1%
제주	26,150	9,415	2,954	1,816	2,241	9,724
	구성비	36.0%	11.3%	6.9%	8.6%	37.2%

## □ 시·군·구별 현황

- 한국국적을 가지지 않은 자가 가장 많이 거주하는 곳은 안산시 86,487명, 화성시 56,733명, 시흥시 56,693명, 수원시 56,241명, 구로구 43,083명 순

### < 주요 시·군·구별 한국국적을 가지지 않은 자 유형별 현황 >

(단위 : 명)

순위	시·군·구	계	외국인 근로자	결혼 이민자	유학생	외국국적 동포	기타 외국인
1	안산시	<b>86,487</b>	15,869	5,201	3,059	33,515	28,843
2	화성시	<b>56,733</b>	23,473	4,264	765	10,514	17,717
3	시흥시	<b>56,693</b>	12,225	4,199	1,069	21,572	17,628
4	수원시	<b>56,241</b>	8,089	4,563	5,585	20,290	17,714
5	구로구	<b>43,083</b>	7,240	2,785	592	19,809	12,657
6	영등포구	<b>42,775</b>	7,370	2,432	739	20,411	11,823
7	부천시	<b>41,354</b>	4,927	4,254	1,511	16,602	14,060
8	평택시	<b>35,177</b>	7,596	3,484	1,365	10,328	12,404
9	천안시	<b>31,564</b>	6,923	2,718	3,918	8,294	9,711
10	아산시	<b>31,318</b>	6,561	1,831	2,600	10,913	9,413
11	김포시	<b>27,673</b>	11,959	2,251	267	4,409	8,787
12	용인시	<b>26,190</b>	6,329	3,074	3,951	5,547	7,289
13	김해시	<b>25,885</b>	8,866	2,010	1,317	4,317	9,375
14	금천구	<b>25,088</b>	4,390	1,769	246	11,835	6,848
15	성남시	<b>24,434</b>	3,871	2,823	2,541	8,436	6,763
16	부평구	<b>23,905</b>	2,235	2,841	476	8,824	9,529
17	관악구	<b>23,072</b>	3,098	1,598	3,821	8,003	6,552
18	연수구	<b>23,018</b>	2,745	1,335	2,096	6,937	9,905
19	동대문구	<b>22,058</b>	1,185	1,085	11,611	2,388	5,789
20	청주시	<b>21,829</b>	4,146	2,282	2,627	5,669	7,105
21	안성시	<b>20,220</b>	6,019	1,051	1,333	5,866	5,951

순위	시·군·구	계	외국인 근로자	결 혼 이민자	유학생	외국국적 동포	기 타 외국인
22	광산구	<b>20,168</b>	4,085	1,720	3,026	3,944	7,393
23	광진구	<b>20,066</b>	2,253	1,111	5,933	4,862	5,907
24	창원시	<b>19,188</b>	5,340	2,731	1,404	2,707	7,006
25	고양시	<b>17,658</b>	3,471	3,127	735	4,680	5,645
26	인천 서구	<b>17,637</b>	5,672	2,398	191	3,252	6,124
27	포천시	<b>17,481</b>	8,248	840	724	1,315	6,354
28	제주시	<b>17,473</b>	5,428	2,074	1,781	1,701	6,489
29	남동구	<b>17,275</b>	5,084	2,073	412	3,667	6,039
30	서대문구	<b>16,993</b>	942	992	7,845	1,292	5,922
31	오산시	<b>16,746</b>	2,233	1,526	363	7,683	4,941
32	경주시	<b>16,441</b>	4,096	1,036	1,422	4,057	5,830
33	광주시	<b>16,174</b>	6,403	1,619	446	3,067	4,639
34	파주시	<b>16,084</b>	6,505	1,833	124	1,987	5,635
35	용산구	<b>15,826</b>	1,641	1,370	1,044	2,440	9,331
36	동작구	<b>15,556</b>	1,610	1,006	4,277	4,521	4,142
37	경산시	<b>15,468</b>	2,295	832	6,623	555	5,163
38	성북구	<b>15,098</b>	730	1,097	7,380	1,393	4,498
39	미추홀구	<b>15,030</b>	1,436	1,819	2,650	3,598	5,527
40	음성군	<b>14,269</b>	6,224	659	190	2,666	4,530
41	달서구	<b>13,511</b>	2,724	1,362	4,039	664	4,722
42	마포구	<b>13,327</b>	1,050	1,284	4,361	1,791	4,841
43	종로구	<b>12,405</b>	856	614	5,593	1,683	3,659
44	전주시	<b>12,201</b>	1,071	1,422	4,832	579	4,297
45	서울 중구	<b>11,948</b>	1,092	680	3,351	2,381	4,444
46	성동구	<b>10,591</b>	1,104	1,069	3,288	2,162	2,968
47	이천시	<b>10,492</b>	4,621	860	93	1,322	3,596
48	남양주시	<b>10,438</b>	3,279	1,950	620	1,434	3,155
49	안양시	<b>10,383</b>	1,469	1,317	542	3,847	3,208

< 최근 2년간 한국국적을 가지지 않은 자 1,000명 이상 증가 시·군·구 현황 >

(단위 : 명)

순위	시·군·구	'20년 (A)	'21년 (B)	'22년 (C)	'21년 증감 (B-A)	'22년 증감 (C-B)	2년간 증감 (C-A)
	<b>전체</b>	<b>1,695,643</b>	<b>1,649,967</b>	<b>1,752,346</b>	<b>-45,676</b>	<b>102,379</b>	<b>56,703</b>
					<b>-2.7%</b>	<b>6.2%</b>	<b>3.3%</b>
1	안산시	79,498	79,928	86,487	430	6,559	<b>6,989</b>
					0.5%	8.2%	<b>8.8%</b>
2	연수구	18,592	19,897	23,018	1,305	3,121	<b>4,426</b>
					7.0%	15.7%	<b>23.8%</b>
3	시흥시	52,297	53,394	56,693	1,097	3,299	<b>4,396</b>
					2.1%	6.2%	<b>8.4%</b>
4	아산시	27,686	28,343	31,318	657	2,975	<b>3,632</b>
					2.4%	10.5%	<b>13.1%</b>
5	천안시	28,620	28,478	31,564	-142	3,086	<b>2,944</b>
					-0.5%	10.8%	<b>10.3%</b>
6	동대문구	19,224	19,109	22,058	-115	2,949	<b>2,834</b>
					-0.6%	15.4%	<b>14.7%</b>
7	서대문구	14,307	14,635	16,993	328	2,358	<b>2,686</b>
					2.3%	16.1%	<b>18.8%</b>
8	안성시	17,576	17,919	20,220	343	2,301	<b>2,644</b>
					2.0%	12.8%	<b>15.0%</b>
9	미추홀구	12,497	13,025	15,030	528	2,005	<b>2,533</b>
					4.2%	15.4%	<b>20.3%</b>
10	평택시	32,777	33,426	35,177	649	1,751	<b>2,400</b>
					2.0%	5.2%	<b>7.3%</b>
11	부천시	38,993	39,722	41,354	729	1,632	<b>2,361</b>
					1.9%	4.1%	<b>6.1%</b>
12	광산구	17,872	18,209	20,168	337	1,959	<b>2,296</b>
					1.9%	10.8%	<b>12.8%</b>
13	부평구	21,814	22,352	23,905	538	1,553	<b>2,091</b>
					2.5%	6.9%	<b>9.6%</b>
14	청주시	19,763	19,889	21,829	126	1,940	<b>2,066</b>
					0.6%	9.8%	<b>10.5%</b>
15	화성시	54,937	52,962	56,733	-1,975	3,771	<b>1,796</b>
					-3.6%	7.1%	<b>3.3%</b>
16	성북구	13,538	13,081	15,098	-457	2,017	<b>1,560</b>
					-3.4%	15.4%	<b>11.5%</b>
17	경산시	14,094	14,104	15,468	10	1,364	<b>1,374</b>
					0.1%	9.7%	<b>9.7%</b>
18	유성구	7,904	8,236	9,161	332	925	<b>1,257</b>
					4.2%	11.2%	<b>15.9%</b>
19	대전 동구	5,531	5,573	6,589	42	1,016	<b>1,058</b>
					0.8%	18.2%	<b>19.1%</b>

- (외국인근로자 수) 외국인근로자가 많이 거주하는 곳은 화성시 23,473명, 안산시 15,869명, 시흥시 12,225명, 김포시 11,959명, 김해시 8,866명 순
- (외국인근로자 비율) 한국국적 가지지 않은 자 중 외국인근로자 비율이 높은 곳은 울진군(66.4%), 옹진군(66.0%), 완도군(65.2%), 남해군(63.0%), 진도군(62.6%) 순

\* 한국국적을 가지지 않은 자 중 외국인근로자가 50% 이상인 시·군·구 22개

**< 외국인근로자 수 및 비율 상위 시·군·구 현황 >**

(단위 : 명)

외국인근로자 상위 시·군·구					외국인근로자 비율 상위 시·군·구				
순위	시·군·구	한국국적을 가지지 않은 자(A)	외국인근로자(B)	비율(B/A)	순위	시·군·구	한국국적을 가지지 않은 자(A)	외국인근로자(B)	비율(B/A)
1	화성시	56,733	<b>23,473</b>	41.4%	1	울진군	2,048	1,359	<b>66.4%</b>
2	안산시	86,487	<b>15,869</b>	18.3%	2	옹진군	376	248	<b>66.0%</b>
3	시흥시	56,693	<b>12,225</b>	21.6%	3	완도군	3,323	2,165	<b>65.2%</b>
4	김포시	27,673	<b>11,959</b>	43.2%	4	남해군	1,157	729	<b>63.0%</b>
5	김해시	25,885	<b>8,866</b>	34.3%	5	진도군	2,067	1,294	<b>62.6%</b>
6	포천시	17,481	<b>8,248</b>	47.2%	6	통영시	5,109	3,082	<b>60.3%</b>
7	수원시	56,241	<b>8,089</b>	14.4%	7	서천군	1,868	1,084	<b>58.0%</b>
8	평택시	35,177	<b>7,596</b>	21.6%	8	강서구	6,010	3,476	<b>57.8%</b>
9	영등포구	42,775	<b>7,370</b>	17.2%	9	고령군	2,138	1,208	<b>56.5%</b>
10	구로구	43,083	<b>7,240</b>	16.8%	10	신안군	1,133	638	<b>56.3%</b>
11	천안시	31,564	<b>6,923</b>	21.9%	11	영덕군	1,364	768	<b>56.3%</b>
12	아산시	31,318	<b>6,561</b>	20.9%	12	밀양시	4,042	2,187	<b>54.1%</b>
13	파주시	16,084	<b>6,505</b>	40.4%	13	성주군	2,154	1,155	<b>53.6%</b>
14	광주시	16,174	<b>6,403</b>	39.6%	14	의령군	902	480	<b>53.2%</b>
15	용인시	26,190	<b>6,329</b>	24.2%	15	청도군	1,377	731	<b>53.1%</b>
16	음성군	14,269	<b>6,224</b>	43.6%	16	군위군	593	306	<b>51.6%</b>
17	안성시	20,220	<b>6,019</b>	29.8%	17	함안군	4,105	2,112	<b>51.4%</b>
18	인천 서구	17,637	<b>5,672</b>	32.2%	18	보령시	4,200	2,148	<b>51.1%</b>
19	제주시	17,473	<b>5,428</b>	31.1%	19	김제시	2,611	1,330	<b>50.9%</b>
20	창원시	19,188	<b>5,340</b>	27.8%	20	사천시	4,107	2,087	<b>50.8%</b>
					21	태안군	2,193	1,114	<b>50.8%</b>
					22	고성군	1,568	787	<b>50.2%</b>

< 최근 2년간 외국인근로자 증가 상위 시·군·구 현황 >

(단위 : 명)

순위	시·군·구	'20년 (A)	'21년 (B)	'22년 (C)	'21년 증감 (B-A)	'22년 증감 (C-B)	2년간 증감 (C-A)
	<b>전체</b>	<b>455,287</b>	<b>395,175</b>	<b>403,139</b>	<b>-60,112</b> <b>-13.2%</b>	<b>7,964</b> <b>2.0%</b>	<b>-52,148</b> <b>-11.5%</b>
1	여수시	2,702	2,832	3,314	130 4.8%	482 17.0%	612 22.6%
2	울산 동구	1,269	1,083	1,656	-186 -14.7%	573 52.9%	387 30.5%
3	완도군	1,785	1,730	2,165	-55 -3.1%	435 25.1%	380 21.3%
4	영암군	2,529	2,357	2,875	-172 -6.8%	518 22.0%	346 13.7%
5	논산시	2,248	2,078	2,544	-170 -7.6%	466 22.4%	296 13.2%
6	포항시	2,394	2,423	2,688	29 1.2%	265 10.9%	294 12.3%
7	밀양시	1,949	1,850	2,187	-99 -5.1%	337 18.2%	238 12.2%
8	울진군	1,131	969	1,359	-162 -14.3%	390 40.2%	228 20.2%
9	목포시	1,283	1,303	1,499	20 1.6%	196 15.0%	216 16.8%
10	서귀포시	3,793	3,672	3,987	-121 -3.2%	315 8.6%	194 5.1%
11	음성군	6,036	5,400	6,224	-636 -10.5%	824 15.3%	188 3.1%
12	통영시	2,909	2,816	3,082	-93 -3.2%	266 9.4%	173 5.9%
13	부여군	637	672	802	35 5.5%	130 19.3%	165 25.9%
14	태안군	964	962	1,114	-2 -0.2%	152 15.8%	150 15.6%
15	진천군	3,355	3,141	3,494	-214 -6.4%	353 11.2%	139 4.1%
16	진도군	1,161	1,060	1,294	-101 -8.7%	234 22.1%	133 11.5%
17	해남군	828	759	951	-69 -8.3%	192 25.3%	123 14.9%
18	익산시	1,590	1,437	1,712	-153 -9.6%	275 19.1%	122 7.7%
19	사천시	1,975	1,875	2,087	-100 -5.1%	212 11.3%	112 5.7%
20	신안군	527	491	638	-36 -6.8%	147 29.9%	111 21.1%

< 최근 2년간 외국인근로자 감소 상위 시·군·구 현황 >

(단위 : 명)

순위	시·군·구	'20년 (A)	'21년 (B)	'22년 (C)	'21년 증감 (B-A)	'22년 증감 (C-B)	2년간 증감 (C-A)
	<b>전체</b>	<b>455,287</b>	<b>395,175</b>	<b>403,139</b>	<b>-60,112</b> <b>-13.2%</b>	<b>7,964</b> <b>2.0%</b>	<b>-52,148</b> <b>-11.5%</b>
1	안산시	21,533	17,344	15,869	-4,189 -19.5%	-1,475 -8.5%	-5,664 -26.3%
2	영등포구	12,361	8,829	7,370	-3,532 -28.6%	-1,459 -16.5%	-4,991 -40.4%
3	구로구	11,582	8,544	7,240	-3,038 -26.2%	-1,304 -15.3%	-4,342 -37.5%
4	수원시	11,714	9,151	8,089	-2,563 -21.9%	-1,062 -11.6%	-3,625 -30.9%
5	금천구	7,174	5,166	4,390	-2,008 -28.0%	-776 -15.0%	-2,784 -38.8%
6	부천시	7,254	5,614	4,927	-1,640 -22.6%	-687 -12.2%	-2,327 -32.1%
7	시흥시	14,470	12,603	12,225	-1,867 -12.9%	-378 -3.0%	-2,245 -15.5%
8	관악구	4,823	3,597	3,098	-1,226 -25.4%	-499 -13.9%	-1,725 -35.8%
9	화성시	25,183	22,110	23,473	-3,073 -12.2%	1,363 6.2%	-1,710 -6.8%
10	성남시	5,512	4,401	3,871	-1,111 -20.2%	-530 -12.0%	-1,641 -29.8%
11	아산시	8,007	6,771	6,561	-1,236 -15.4%	-210 -3.1%	-1,446 -18.1%
12	평택시	8,712	7,654	7,596	-1,058 -12.1%	-58 -0.8%	-1,116 -12.8%
13	용인시	7,406	6,424	6,329	-982 -13.3%	-95 -1.5%	-1,077 -14.5%
14	광주시	7,455	6,486	6,403	-969 -13.0%	-83 -1.3%	-1,052 -14.1%
15	광진구	3,236	2,567	2,253	-669 -20.7%	-314 -12.2%	-983 -30.4%
16	동작구	2,584	1,903	1,610	-681 -26.4%	-293 -15.4%	-974 -37.7%
17	부평구	3,182	2,507	2,235	-675 -21.2%	-272 -10.8%	-947 -29.8%
18	김포시	12,901	11,447	11,959	-1,454 -11.3%	512 4.5%	-942 -7.3%
19	오산시	3,114	2,506	2,233	-608 -19.5%	-273 -10.9%	-881 -28.3%
20	김해시	9,691	8,468	8,866	-1,223 -12.6%	398 4.7%	-825 -8.5%

- (결혼이민자 수) 결혼이민자가 많은 곳은 안산시 5,201명, 수원시 4,563명, 화성시 4,264명, 부천시 4,254명, 시흥시 4,199명 순
- (결혼이민자 비율) 결혼이민자 비율이 높은 곳은 과천시(32.9%), 정선군(32.6%), 대구 동구(30.8%), 연제구(30.4%), 단양군(28.6%) 순

< 결혼이민자 수 및 비율 상위 시·군·구 현황 >

(단위 : 명)

결혼이민자 상위 시·군·구					결혼이민자 비율 상위 시·군·구				
순위	시·군·구	한국국적을 가지지 않은 자(A)	결혼 이민자 (B)	비율 (B/A)	순위	시·군·구	한국국적을 가지지 않은 자(A)	결혼 이민자 (B)	비율 (B/A)
1	안산시	86,487	<b>5,201</b>	6.0%	1	과천시	404	133	<b>32.9%</b>
2	수원시	56,241	<b>4,563</b>	8.1%	2	정선군	414	135	<b>32.6%</b>
3	화성시	56,733	<b>4,264</b>	7.5%	3	대구 동구	2,374	732	<b>30.8%</b>
4	부천시	41,354	<b>4,254</b>	10.3%	4	연제구	999	304	<b>30.4%</b>
5	시흥시	56,693	<b>4,199</b>	7.4%	5	단양군	297	85	<b>28.6%</b>
6	평택시	35,177	<b>3,484</b>	9.9%	6	가평군	1,473	419	<b>28.4%</b>
7	고양시	17,658	<b>3,127</b>	17.7%	7	구례군	298	83	<b>27.9%</b>
8	용인시	26,190	<b>3,074</b>	11.7%	8	동래구	1,292	357	<b>27.6%</b>
9	부평구	23,905	<b>2,841</b>	11.9%	9	태백시	393	108	<b>27.5%</b>
10	성남시	24,434	<b>2,823</b>	11.6%	10	계룡시	276	75	<b>27.2%</b>
11	구로구	43,083	<b>2,785</b>	6.5%	11	봉화군	489	128	<b>26.2%</b>
12	창원시	19,188	<b>2,731</b>	14.2%	12	대전 중구	2,028	529	<b>26.1%</b>
13	천안시	31,564	<b>2,718</b>	8.6%	13	남원시	1,316	328	<b>24.9%</b>
14	영등포구	42,775	<b>2,432</b>	5.7%	14	순창군	481	119	<b>24.7%</b>
15	인천 서구	17,637	<b>2,398</b>	13.6%	15	영양군	349	84	<b>24.1%</b>
16	청주시	21,829	<b>2,282</b>	10.5%	16	은평구	5,602	1,304	<b>23.3%</b>
17	김포시	27,673	<b>2,251</b>	8.1%	17	수영구	1,740	404	<b>23.2%</b>
18	제주시	17,473	<b>2,074</b>	11.9%	18	영월군	403	93	<b>23.1%</b>
19	남동구	17,275	<b>2,073</b>	12.0%	19	진안군	505	115	<b>22.8%</b>
20	김해시	25,885	<b>2,010</b>	7.8%	20	하남시	3,553	807	<b>22.7%</b>

**< 최근 2년간 결혼이민자 증가 상위 시·군·구 현황 >**

(단위 : 명)

순위	시·군·구	'20년 (A)	'21년 (B)	'22년 (C)	'21년 증감 (B-A)	'22년 증감 (C-B)	2년간 증감 (C-A)
	<b>전체</b>	<b>173,756</b>	<b>174,632</b>	<b>175,756</b>	<b>876</b> <b>0.5%</b>	<b>1,124</b> <b>0.6%</b>	<b>2,000</b> <b>1.2%</b>
1	평택시	3,071	3,360	3,484	289 9.4%	124 3.7%	413 13.4%
2	시흥시	3,846	4,003	4,199	157 4.1%	196 4.9%	353 9.2%
3	화성시	3,959	4,099	4,264	140 3.5%	165 4.0%	305 7.7%
4	부평구	2,550	2,621	2,841	71 2.8%	220 8.4%	291 11.4%
5	인천 서구	2,110	2,206	2,398	96 4.5%	192 8.7%	288 13.6%
6	부천시	3,996	4,174	4,254	178 4.5%	80 1.9%	258 6.5%
7	용인시	2,837	2,943	3,074	106 3.7%	131 4.5%	237 8.4%
8	김포시	2,059	2,181	2,251	122 5.9%	70 3.2%	192 9.3%
9	고양시	2,937	3,045	3,127	108 3.7%	82 2.7%	190 6.5%
10	수원시	4,394	4,434	4,563	40 0.9%	129 2.9%	169 3.8%
11	파주시	1,677	1,753	1,833	76 4.5%	80 4.6%	156 9.3%
12	아산시	1,677	1,794	1,831	117 7.0%	37 2.1%	154 9.2%
13	남양주시	1,813	1,950	1,950	137 7.6%	0 0.0%	137 7.6%
14	인천 중구	760	804	894	44 5.8%	90 11.2%	134 17.6%
15	안산시	5,071	5,156	5,201	85 1.7%	45 0.9%	130 2.6%
16	강남구	1,177	1,172	1,305	-5 -0.4%	133 11.3%	128 10.9%
17	하남시	682	777	807	95 13.9%	30 3.9%	125 18.3%
18	미추홀구	1,702	1,781	1,819	79 4.6%	38 2.1%	117 6.9%
19	광산구	1,621	1,685	1,720	64 3.9%	35 2.1%	99 6.1%
20	송파구	1,492	1,503	1,590	11 0.7%	87 5.8%	98 6.6%

**< 최근 2년간 결혼이민자 감소 상위 시·군·구 현황 >**

(단위 : 명)

순위	시·군·구	'20년 (A)	'21년 (B)	'22년 (C)	'21년 증감 (B-A)	'22년 증감 (C-B)	2년간 증감 (C-A)
	<b>전체</b>	<b>173,756</b>	<b>174,632</b>	<b>175,756</b>	<b>876</b> <b>0.5%</b>	<b>1,124</b> <b>0.6%</b>	<b>2,000</b> <b>1.2%</b>
1	창원시	2,881	2,859	2,731	-22 -0.8%	-128 -4.5%	-150 -5.2%
2	광명시	931	848	806	-83 -8.9%	-42 -5.0%	-125 -13.4%
3	익산시	1,001	943	909	-58 -5.8%	-34 -3.6%	-92 -9.2%
4	거제시	897	860	807	-37 -4.1%	-53 -6.2%	-90 -10.0%
5	관악구	1,681	1,584	1,598	-97 -5.8%	14 0.9%	-83 -4.9%
6	강북구	931	853	853	-78 -8.4%	0 0.0%	-78 -8.4%
7	광주 북구	1,022	980	956	-42 -4.1%	-24 -2.4%	-66 -6.5%
8	달서구	1,426	1,417	1,362	-9 -0.6%	-55 -3.9%	-64 -4.5%
9	성동구	1,130	1,085	1,069	-45 -4.0%	-16 -1.5%	-61 -5.4%
10	울산 중구	629	603	574	-26 -4.1%	-29 -4.8%	-55 -8.7%
11	대전 중구	583	576	529	-7 -1.2%	-47 -8.2%	-54 -9.3%
12	목포시	686	668	632	-18 -2.6%	-36 -5.4%	-54 -7.9%
13	동대문구	1,137	1,080	1,085	-57 -5.0%	5 0.5%	-52 -4.6%
14	김해시	2,061	2,053	2,010	-8 -0.4%	-43 -2.1%	-51 -2.5%
15	광주 서구	503	476	453	-27 -5.4%	-23 -4.8%	-50 -9.9%
16	순천시	636	633	586	-3 -0.5%	-47 -7.4%	-50 -7.9%
17	광진구	1,159	1,098	1,111	-61 -5.3%	13 1.2%	-48 -4.1%
18	부산 남구	502	491	454	-11 -2.2%	-37 -7.5%	-48 -9.6%
19	통영시	420	391	374	-29 -6.9%	-17 -4.3%	-46 -11.0%
20	남원시	373	358	328	-15 -4.0%	-30 -8.4%	-45 -12.1%

- (유학생 수) 유학생이 많은 곳은 동대문구 11,611명, 서대문구 7,845명, 성북구 7,380명, 경산시 6,623명, 광진구 5,933명 순
- (유학생 비율) 유학생 비율이 높은 곳은 부산 남구(55.0%), 금정구(52.9%), 동대문구(52.6%), 광주 동구(51.6%), 성북구(48.9%) 순

< 유학생 수 및 비율 상위 시·군·구 현황 >

(단위 : 명)

유학생 상위 시·군·구					유학생 비율 상위 시·군·구				
순위	시·군·구	한국국적을 가지지 않은 자(A)	유학생 (B)	비율 (B/A)	순위	시·군·구	한국국적을 가지지 않은 자(A)	유학생 (B)	비율 (B/A)
1	동대문구	22,058	<b>11,611</b>	52.6%	1	부산 남구	7,144	3,930	<b>55.0%</b>
2	서대문구	16,993	<b>7,845</b>	46.2%	2	금정구	5,209	2,756	<b>52.9%</b>
3	성북구	15,098	<b>7,380</b>	48.9%	3	동대문구	22,058	11,611	<b>52.6%</b>
4	경산시	15,468	<b>6,623</b>	42.8%	4	대전 동구	6,589	3,403	<b>51.6%</b>
5	광진구	20,066	<b>5,933</b>	29.6%	5	성북구	15,098	7,380	<b>48.9%</b>
6	종로구	12,405	<b>5,593</b>	45.1%	6	고성군	1,717	811	<b>47.2%</b>
7	수원시	56,241	<b>5,585</b>	9.9%	7	서대문구	16,993	7,845	<b>46.2%</b>
8	전주시	12,201	<b>4,832</b>	39.6%	8	종로구	12,405	5,593	<b>45.1%</b>
9	마포구	13,327	<b>4,361</b>	32.7%	9	경산시	15,468	6,623	<b>42.8%</b>
10	동작구	15,556	<b>4,277</b>	27.5%	10	광주 동구	2,173	894	<b>41.1%</b>
11	달서구	13,511	<b>4,039</b>	29.9%	11	전주시	12,201	4,832	<b>39.6%</b>
12	용인시	26,190	<b>3,951</b>	15.1%	12	유성구	9,161	3,593	<b>39.2%</b>
13	부산 남구	7,144	<b>3,930</b>	55.0%	13	춘천시	5,542	2,004	<b>36.2%</b>
14	천안시	31,564	<b>3,918</b>	12.4%	14	대구 남구	2,023	693	<b>34.3%</b>
15	관악구	23,072	<b>3,821</b>	16.6%	15	노원구	5,876	1,981	<b>33.7%</b>
16	유성구	9,161	<b>3,593</b>	39.2%	16	대구 북구	6,698	2,222	<b>33.2%</b>
17	대전 동구	6,589	<b>3,403</b>	51.6%	17	영동군	1,199	394	<b>32.9%</b>
18	서울 중구	11,948	<b>3,351</b>	28.0%	18	마포구	13,327	4,361	<b>32.7%</b>
19	성동구	10,591	<b>3,288</b>	31.0%	19	완주군	4,530	1,445	<b>31.9%</b>
20	안산시	86,487	<b>3,059</b>	3.5%	20	대전 서구	5,204	1,625	<b>31.2%</b>

**< 최근 2년간 유학생 증가 상위 시·군·구 현황 >**

(단위 : 명)

순위	시·군·구	'20년 (A)	'21년 (B)	'22년 (C)	'21년 증감 (B-A)	'22년 증감 (C-B)	2년간 증감 (C-A)
	<b>전체</b>	<b>142,569</b>	<b>156,607</b>	<b>189,397</b>	<b>14,038</b> <b>9.8%</b>	<b>32,790</b> <b>20.9%</b>	<b>46,828</b> <b>32.8%</b>
1	동대문구	8,070	8,997	11,611	927 11.5%	2,614 29.1%	3,541 43.9%
2	서대문구	4,667	5,741	7,845	1,074 23.0%	2,104 36.6%	3,178 68.1%
3	성북구	5,229	5,676	7,380	447 8.5%	1,704 30.0%	2,151 41.1%
4	안산시	1,333	1,945	3,059	612 45.9%	1,114 57.3%	1,726 129.5%
5	관악구	2,160	2,917	3,821	757 35.0%	904 31.0%	1,661 76.9%
6	광진구	4,380	4,354	5,933	-26 -0.6%	1,579 36.3%	1,553 35.5%
7	수원시	4,134	4,478	5,585	344 8.3%	1,107 24.7%	1,451 35.1%
8	용인시	2,528	3,204	3,951	676 26.7%	747 23.3%	1,423 56.3%
9	종로구	4,232	4,240	5,593	8 0.2%	1,353 31.9%	1,361 32.2%
10	마포구	3,001	3,473	4,361	472 15.7%	888 25.6%	1,360 45.3%
11	유성구	2,267	2,729	3,593	462 20.4%	864 31.7%	1,326 58.5%
12	경산시	5,378	5,866	6,623	488 9.1%	757 12.9%	1,245 23.1%
13	대전 동구	2,261	2,470	3,403	209 9.2%	933 37.8%	1,142 50.5%
14	동작구	3,151	2,843	4,277	-308 -9.8%	1,434 50.4%	1,126 35.7%
15	천안시	2,831	2,882	3,918	51 1.8%	1,036 35.9%	1,087 38.4%
16	서울 중구	2,395	2,734	3,351	339 14.2%	617 22.6%	956 39.9%
17	성남시	1,672	1,894	2,541	222 13.3%	647 34.2%	869 52.0%
18	미추홀구	1,836	1,958	2,650	122 6.6%	692 35.3%	814 44.3%
19	광산구	2,220	2,666	3,026	446 20.1%	360 13.5%	806 36.3%
20	대전 서구	828	1,105	1,625	277 33.5%	520 47.1%	797 96.3%

**< 최근 2년간 유학생 감소 상위 시·군·구 현황 >**

(단위 : 명)

순위	시·군·구	'20년 (A)	'21년 (B)	'22년 (C)	'21년 증감 (B-A)	'22년 증감 (C-B)	2년간 증감 (C-A)
	<b>전체</b>	<b>142,569</b>	<b>156,607</b>	<b>189,397</b>	<b>14,038</b> <b>9.8%</b>	<b>32,790</b> <b>20.9%</b>	<b>46,828</b> <b>32.8%</b>
1	제주시	2,009	1,997	1,781	-12 -0.6%	-216 -10.8%	-228 -11.3%
2	경주시	1,607	1,538	1,422	-69 -4.3%	-116 -7.5%	-185 -11.5%
3	충주시	863	782	706	-81 -9.4%	-76 -9.7%	-157 -18.2%
4	북구 북구	949	844	793	-105 -11.1%	-51 -6.0%	-156 -16.4%
5	울산 동구	283	166	127	-117 -41.3%	-39 -23.5%	-156 -55.1%
6	울산 남구	1,048	1,076	917	28 2.7%	-159 -14.8%	-131 -12.5%
7	정읍시	691	599	568	-92 -13.3%	-31 -5.2%	-123 -17.8%
8	광주 동구	1,003	965	894	-38 -3.8%	-71 -7.4%	-109 -10.9%
9	진주시	991	934	883	-57 -5.8%	-51 -5.5%	-108 -10.9%
10	괴산군	284	238	186	-46 -16.2%	-52 -21.8%	-98 -34.5%
11	평택시	1,410	1,524	1,365	114 8.1%	-159 -10.4%	-45 -3.2%
12	남동구	456	439	412	-17 -3.7%	-27 -6.2%	-44 -9.6%
13	광주시	480	452	446	-28 -5.8%	-6 -1.3%	-34 -7.1%
14	칠곡군	132	133	101	1 0.8%	-32 -24.1%	-31 -23.5%
15	논산시	240	256	211	16 6.7%	-45 -17.6%	-29 -12.1%
16	영천시	391	381	363	-10 -2.6%	-18 -4.7%	-28 -7.2%
17	광주 남구	510	612	487	102 20.0%	-125 -20.4%	-23 -4.5%
18	이천시	116	110	93	-6 -5.2%	-17 -15.5%	-23 -19.8%
19	곡성군	108	97	86	-11 -10.2%	-11 -11.3%	-22 -20.4%
20	문경시	54	37	36	-17 -31.5%	-1 -2.7%	-18 -33.3%

- (외국국적동포 수) 외국국적동포가 많은 곳은 안산시 33,515명, 시흥시 21,572명, 영등포구 20,411명, 수원시 20,290명, 구로구 19,809명 순
- (외국국적동포 비율) 외국국적동포 비율이 높은 곳은 영등포구(47.7%), 금천구(47.2%), 구로구(46.0%), 오산시(45.9%), 광명시(41.5%) 순

< 외국국적동포 수 및 비율 상위 시·군·구 현황 >

(단위 : 명)

외국국적동포 상위 시·군·구					외국국적동포 비율 상위 시·군·구				
순위	시·군·구	한국국적을 가지지 않은 자(A)	외국국적 동포(B)	비율 (B/A)	순위	시·군·구	한국국적을 가지지 않은 자(A)	외국국적 동포(B)	비율 (B/A)
1	안산시	86,487	<b>33,515</b>	38.8%	1	영등포구	42,775	20,411	<b>47.7%</b>
2	시흥시	56,693	<b>21,572</b>	38.1%	2	금천구	25,088	11,835	<b>47.2%</b>
3	영등포구	42,775	<b>20,411</b>	47.7%	3	구로구	43,083	19,809	<b>46.0%</b>
4	수원시	56,241	<b>20,290</b>	36.1%	4	오산시	16,746	7,683	<b>45.9%</b>
5	구로구	43,083	<b>19,809</b>	46.0%	5	광명시	5,785	2,401	<b>41.5%</b>
6	부천시	41,354	<b>16,602</b>	40.1%	6	부천시	41,354	16,602	<b>40.1%</b>
7	금천구	25,088	<b>11,835</b>	47.2%	7	과천시	404	161	<b>39.9%</b>
8	아산시	31,318	<b>10,913</b>	34.8%	8	군포시	9,842	3,900	<b>39.6%</b>
9	화성시	56,733	<b>10,514</b>	18.5%	9	안산시	86,487	33,515	<b>38.8%</b>
10	평택시	35,177	<b>10,328</b>	29.4%	10	시흥시	56,693	21,572	<b>38.1%</b>
11	부평구	23,905	<b>8,824</b>	36.9%	11	안양시	10,383	3,847	<b>37.1%</b>
12	성남시	24,434	<b>8,436</b>	34.5%	12	부평구	23,905	8,824	<b>36.9%</b>
13	천안시	31,564	<b>8,294</b>	26.3%	13	수원시	56,241	20,290	<b>36.1%</b>
14	관악구	23,072	<b>8,003</b>	34.7%	14	송파구	9,771	3,503	<b>35.9%</b>
15	오산시	16,746	<b>7,683</b>	45.9%	15	아산시	31,318	10,913	<b>34.8%</b>
16	연수구	23,018	<b>6,937</b>	30.1%	16	관악구	23,072	8,003	<b>34.7%</b>
17	안성시	20,220	<b>5,866</b>	29.0%	17	성남시	24,434	8,436	<b>34.5%</b>
18	청주시	21,829	<b>5,669</b>	26.0%	18	강동구	6,418	2,184	<b>34.0%</b>
19	용인시	26,190	<b>5,547</b>	21.2%	19	양천구	5,243	1,779	<b>33.9%</b>
20	광진구	20,066	<b>4,862</b>	24.2%	20	강남구	8,738	2,830	<b>32.4%</b>

**< 최근 2년간 외국국적동포 증가 상위 시·군·구 현황 >**

(단위 : 명)

순위	시·군·구	'20년 (A)	'21년 (B)	'22년 (C)	'21년 증감 (B-A)	'22년 증감 (C-B)	2년간 증감 (C-A)
	<b>전체</b>	<b>345,110</b>	<b>368,581</b>	<b>397,581</b>	<b>23,471</b> <b>6.8%</b>	<b>29,000</b> <b>7.9%</b>	<b>52,471</b> <b>15.2%</b>
1	안산시	24,554	28,574	33,515	4,020 16.4%	4,941 17.3%	8,961 36.5%
2	시흥시	17,470	19,698	21,572	2,228 12.8%	1,874 9.5%	4,102 23.5%
3	아산시	7,605	8,848	10,913	1,243 16.3%	2,065 23.3%	3,308 43.5%
4	수원시	17,302	18,886	20,290	1,584 9.2%	1,404 7.4%	2,988 17.3%
5	구로구	17,087	18,508	19,809	1,421 8.3%	1,301 7.0%	2,722 15.9%
6	화성시	7,922	9,302	10,514	1,380 17.4%	1,212 13.0%	2,592 32.7%
7	연수구	4,430	5,301	6,937	871 19.7%	1,636 30.9%	2,507 56.6%
8	부천시	14,350	15,829	16,602	1,479 10.3%	773 4.9%	2,252 15.7%
9	평택시	8,191	9,368	10,328	1,177 14.4%	960 10.2%	2,137 26.1%
10	안성시	3,996	4,832	5,866	836 20.9%	1,034 21.4%	1,870 46.8%
11	영등포구	18,668	19,528	20,411	860 4.6%	883 4.5%	1,743 9.3%
12	천안시	6,667	7,200	8,294	533 8.0%	1,094 15.2%	1,627 24.4%
13	부평구	7,252	8,038	8,824	786 10.8%	786 9.8%	1,572 21.7%
14	광산구	2,382	3,144	3,944	762 32.0%	800 25.4%	1,562 65.6%
15	경주시	2,621	3,263	4,057	642 24.5%	794 24.3%	1,436 54.8%
16	청주시	4,253	4,977	5,669	724 17.0%	692 13.9%	1,416 33.3%
17	오산시	6,442	7,057	7,683	615 9.5%	626 8.9%	1,241 19.3%
18	금천구	10,688	11,248	11,835	560 5.2%	587 5.2%	1,147 10.7%
19	미추홀구	2,671	3,061	3,598	390 14.6%	537 17.5%	927 34.7%
20	김해시	3,418	3,792	4,317	374 10.9%	525 13.8%	899 26.3%

< 외국국적동포 감소 상위 시·군·구 현황 >

(단위 : 명)

순위	시·군·구	'20년 (A)	'21년 (B)	'22년 (C)	'21년 증감 (B-A)	'22년 증감 (C-B)	2년간 증감 (C-A)
	<b>전체</b>	<b>345,110</b>	<b>368,581</b>	<b>397,581</b>	<b>23,471</b> <b>6.8%</b>	<b>29,000</b> <b>7.9%</b>	<b>52,471</b> <b>15.2%</b>
1	광명시	2,882	2,638	2,401	-244 -8.5%	-237 -9.0%	-481 -16.7%
2	용산구	2,881	2,631	2,440	-250 -8.7%	-191 -7.3%	-441 -15.3%
3	서초구	2,432	2,165	2,014	-267 -11.0%	-151 -7.0%	-418 -17.2%
4	강남구	3,195	2,984	2,830	-211 -6.6%	-154 -5.2%	-365 -11.4%
5	관악구	8,270	7,992	8,003	-278 -3.4%	11 0.1%	-267 -3.2%
6	강서구	2,950	2,718	2,684	-232 -7.9%	-34 -1.3%	-266 -9.0%
7	마포구	2,019	1,849	1,791	-170 -8.4%	-58 -3.1%	-228 -11.3%
8	성동구	2,373	2,239	2,162	-134 -5.6%	-77 -3.4%	-211 -8.9%
9	동작구	4,697	4,531	4,521	-166 -3.5%	-10 -0.2%	-176 -3.7%
10	서대문구	1,438	1,359	1,292	-79 -5.5%	-67 -4.9%	-146 -10.2%
11	은평구	1,457	1,390	1,316	-67 -4.6%	-74 -5.3%	-141 -9.7%
12	거제시	946	813	809	-133 -14.1%	-4 -0.5%	-137 -14.5%
13	종로구	1,798	1,683	1,683	-115 -6.4%	0 0.0%	-115 -6.4%
14	울산 남구	1,394	1,341	1,281	-53 -3.8%	-60 -4.5%	-113 -8.1%
15	서울 중구	2,486	2,439	2,381	-47 -1.9%	-58 -2.4%	-105 -4.2%
16	송파구	3,570	3,490	3,503	-80 -2.2%	13 0.4%	-67 -1.9%
17	홍성군	489	464	425	-25 -5.1%	-39 -8.4%	-64 -13.1%
18	성북구	1,452	1,358	1,393	-94 -6.5%	35 2.6%	-59 -4.1%
19	광진구	4,918	4,860	4,862	-58 -1.2%	2 0.0%	-56 -1.1%
20	양천구	1,832	1,767	1,779	-65 -3.5%	12 0.7%	-53 -2.9%

- (기타 외국인 수) 기타 외국인이 많은 곳은 안산시 28,843명, 화성시 17,717명, 수원시 17,714명, 시흥시 17,628명, 부천시 14,060명 순
- (기타 외국인 비율) 기타 외국인 비율이 높은 곳은 무주군(64.9%), 청송군(62.3%), 양구군(62.0%), 인제군(61.6%), 영양군(60.5%) 순

**< 기타 외국인 수 및 비율 상위 시·군·구 현황 >**

(단위 : 명)

기타 외국인 상위 시·군·구					기타 외국인 비율 상위 시·군·구				
순위	시·군·구	한국국적을 가지지 않은 자(A)	기타 외국인 (B)	비율 (B/A)	순위	시·군·구	한국국적을 가지지 않은 자(A)	기타 외국인 (B)	비율 (B/A)
1	안산시	86,487	28,843	33.3%	1	무주군	444	288	64.9%
2	화성시	56,733	17,717	31.2%	2	청송군	443	276	62.3%
3	수원시	56,241	17,714	31.5%	3	양구군	558	346	62.0%
4	시흥시	56,693	17,628	31.1%	4	인제군	717	442	61.6%
5	부천시	41,354	14,060	34.0%	5	영양군	349	211	60.5%
6	구로구	43,083	12,657	29.4%	6	용산구	15,826	9,331	59.0%
7	평택시	35,177	12,404	35.3%	7	동두천시	4,371	2,373	54.3%
8	영등포구	42,775	11,823	27.6%	8	상주시	1,691	911	53.9%
9	연수구	23,018	9,905	43.0%	9	예천군	767	382	49.8%
10	천안시	31,564	9,711	30.8%	10	대구 중구	767	361	47.1%
11	부평구	23,905	9,529	39.9%	11	태백시	393	184	46.8%
12	아산시	31,318	9,413	30.1%	12	대구 서구	2,956	1,367	46.2%
13	김해시	25,885	9,375	36.2%	13	부안군	1,202	544	45.3%
14	용산구	15,826	9,331	59.0%	14	영월군	403	182	45.2%
15	김포시	27,673	8,787	31.8%	15	광양시	2,345	1,059	45.2%
16	광산구	20,168	7,393	36.7%	16	함양군	557	251	45.1%
17	용인시	26,190	7,289	27.8%	17	화천군	345	155	44.9%
18	청주시	21,829	7,105	32.5%	18	평창군	797	356	44.7%
19	창원시	19,188	7,006	36.5%	19	부산 동구	2,200	981	44.6%
20	금천구	25,088	6,848	27.3%	20	장수군	494	217	43.9%

< 최근 2년간 기타 외국인 증가 상위 시·군·구 현황 >

(단위 : 명)

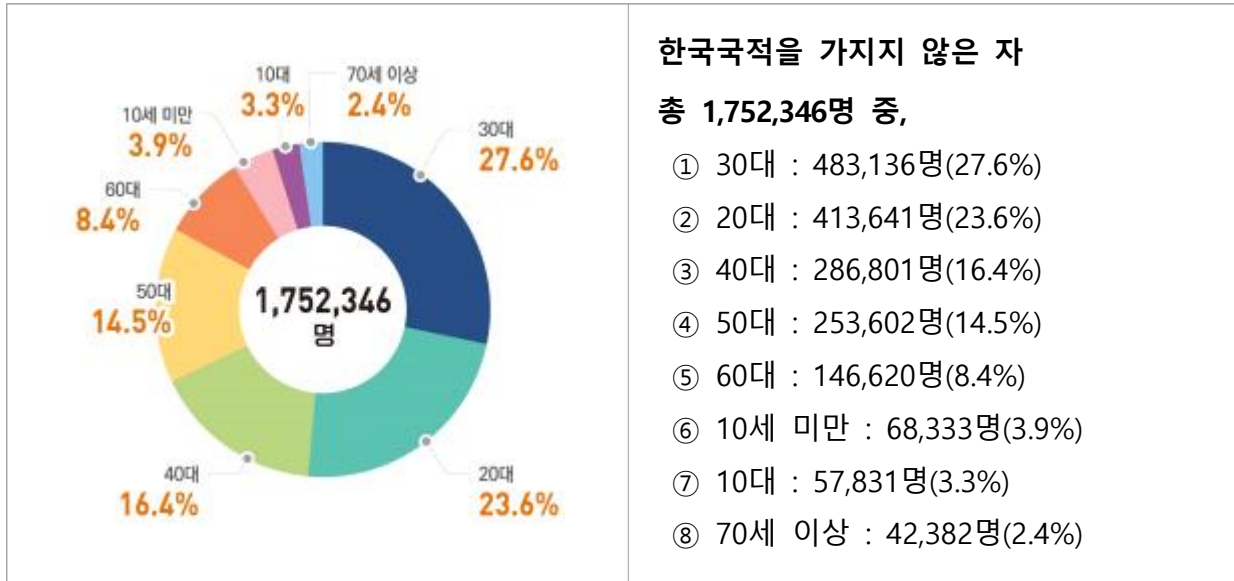
순위	시·군·구	'20년 (A)	'21년 (B)	'22년 (C)	'21년 증감 (B-A)	'22년 증감 (C-B)	2년간 증감 (C-A)
	<b>전체</b>	<b>578,921</b>	<b>554,972</b>	<b>586,473</b>	<b>-23,949</b> <b>-4.1%</b>	<b>31,501</b> <b>5.7%</b>	<b>7,552</b> <b>1.3%</b>
1	연수구	7,921	8,714	9,905	793 10.0%	1,191 13.7%	<b>1,984</b> <b>25.0%</b>
2	안산시	27,007	26,909	28,843	-98 -0.4%	1,934 7.2%	<b>1,836</b> <b>6.8%</b>
3	시흥시	15,977	16,349	17,628	372 2.3%	1,279 7.8%	<b>1,651</b> <b>10.3%</b>
4	부천시	12,492	13,120	14,060	628 5.0%	940 7.2%	<b>1,568</b> <b>12.6%</b>
5	부평구	8,431	8,804	9,529	373 4.4%	725 8.2%	<b>1,098</b> <b>13.0%</b>
6	평택시	11,393	11,520	12,404	127 1.1%	884 7.7%	<b>1,011</b> <b>8.9%</b>
7	아산시	8,418	8,638	9,413	220 2.6%	775 9.0%	<b>995</b> <b>11.8%</b>
8	미추홀구	4,632	4,746	5,527	114 2.5%	781 16.5%	<b>895</b> <b>19.3%</b>
9	천안시	9,079	9,108	9,711	29 0.3%	603 6.6%	<b>632</b> <b>7.0%</b>
10	화성시	17,100	16,682	17,717	-418 -2.4%	1,035 6.2%	<b>617</b> <b>3.6%</b>
11	안성시	5,377	5,453	5,951	76 1.4%	498 9.1%	<b>574</b> <b>10.7%</b>
12	김해시	8,863	8,767	9,375	-96 -1.1%	608 6.9%	<b>512</b> <b>5.8%</b>
13	광산구	6,902	6,769	7,393	-133 -1.9%	624 9.2%	<b>491</b> <b>7.1%</b>
14	울산 동구	1,733	1,711	2,171	-22 -1.3%	460 26.9%	<b>438</b> <b>25.3%</b>
15	김포시	8,403	8,196	8,787	-207 -2.5%	591 7.2%	<b>384</b> <b>4.6%</b>
16	상주시	554	612	911	58 10.5%	299 48.9%	<b>357</b> <b>64.4%</b>
17	진천군	2,842	3,261	3,173	419 14.7%	-88 -2.7%	<b>331</b> <b>11.6%</b>
18	음성군	4,227	4,238	4,530	11 0.3%	292 6.9%	<b>303</b> <b>7.2%</b>
19	파주시	5,346	5,123	5,635	-223 -4.2%	512 10.0%	<b>289</b> <b>5.4%</b>
20	청주시	6,822	6,641	7,105	-181 -2.7%	464 7.0%	<b>283</b> <b>4.1%</b>

< 최근 2년간 기타 외국인 감소 상위 시·군·구 현황 >

(단위 : 명)

순위	시·군·구	'20년 (A)	'21년 (B)	'22년 (C)	'21년 증감 (B-A)	'22년 증감 (C-B)	2년간 증감 (C-A)
	<b>전체</b>	<b>578,921</b>	<b>554,972</b>	<b>586,473</b>	<b>-23,949</b> <b>-4.1%</b>	<b>31,501</b> <b>5.7%</b>	<b>7,552</b> <b>1.3%</b>
1	영등포구	13,063	12,065	11,823	-998 -7.6%	-242 -2.0%	-1,240 -9.5%
2	광주시	5,856	4,770	4,639	-1,086 -18.5%	-131 -2.7%	-1,217 -20.8%
3	구로구	13,707	12,686	12,657	-1,021 -7.4%	-29 -0.2%	-1,050 -7.7%
4	용산구	10,261	9,624	9,331	-637 -6.2%	-293 -3.0%	-930 -9.1%
5	거제시	3,983	3,844	3,280	-139 -3.5%	-564 -14.7%	-703 -17.7%
6	관악구	7,162	6,424	6,552	-738 -10.3%	128 2.0%	-610 -8.5%
7	용인시	7,870	6,805	7,289	-1,065 -13.5%	484 7.1%	-581 -7.4%
8	광명시	2,243	1,921	1,680	-322 -14.4%	-241 -12.5%	-563 -25.1%
9	제주시	6,974	6,323	6,489	-651 -9.3%	166 2.6%	-485 -7.0%
10	성북구	4,978	4,261	4,498	-717 -14.4%	237 5.6%	-480 -9.6%
11	고양시	6,125	5,812	5,645	-313 -5.1%	-167 -2.9%	-480 -7.8%
12	금천구	7,297	6,821	6,848	-476 -6.5%	27 0.4%	-449 -6.2%
13	성남시	7,178	6,602	6,763	-576 -8.0%	161 2.4%	-415 -5.8%
14	광진구	6,289	5,825	5,907	-464 -7.4%	82 1.4%	-382 -6.1%
15	동대문구	6,143	5,432	5,789	-711 -11.6%	357 6.6%	-354 -5.8%
16	동작구	4,485	4,162	4,142	-323 -7.2%	-20 -0.5%	-343 -7.6%
17	마포구	5,176	4,618	4,841	-558 -10.8%	223 4.8%	-335 -6.5%
18	서귀포시	3,540	3,238	3,235	-302 -8.5%	-3 -0.1%	-305 -8.6%
19	서대문구	6,221	5,573	5,922	-648 -10.4%	349 6.3%	-299 -4.8%
20	양천구	1,958	1,687	1,668	-271 -13.8%	-19 -1.1%	-290 -14.8%

### 3. 연령별 현황



○ 연령별로는 30대가 483,136명(27.6%)으로 가장 많으며, 20대와 30대를 합하면 448,389명으로 51.2%를 차지

- 성별로 보면 30대 남자와 여자가 각각 30.4%, 24.1%로 가장 큰 비중을 차지

#### < 한국국적을 가지지 않은 자의 연령별 현황 >

(단위 : 명)

구 분	합 계		남		여	
	인원	구성비	인원	구성비	인원	구성비
계	1,752,346	100%	968,784	100%	783,562	100%
0~9세	68,333	3.9%	34,594	3.6%	33,739	4.3%
10~19세	57,831	3.3%	28,052	2.9%	29,779	3.8%
20~29세	413,641	23.6%	230,038	23.7%	183,603	23.4%
<b>30~39세</b>	<b>483,136</b>	<b>27.6%</b>	<b>294,234</b>	<b>30.4%</b>	<b>188,902</b>	<b>24.1%</b>
40~49세	286,801	16.4%	165,428	17.1%	121,373	15.5%
50~59세	253,602	14.5%	130,792	13.5%	122,810	15.7%
60~69세	146,620	8.4%	69,765	7.2%	76,855	9.8%
70세이상	42,382	2.4%	15,881	1.6%	26,501	3.4%

- 연령별 성비는 30대가 155.8로 가장 높고(남성 다수), 40대 136.3, 20대 125.3 순이며, 70세 이상이 59.9로 가장 낮음(여성 다수)

**< 한국국적을 가지지 않은 자의 연령별 성비 >**

(단위 : 여자 100명당 남자의 수)

전체	0~9세	10~19세	20~29세	30~39세	40~49세	50~59세	60~69세	70세이상
123.6	102.5	94.2	125.3	155.8	136.3	106.5	90.8	59.9

- 유형별로 보면 외국인근로자, 결혼이민자는 30대가 각각 38.9%, 38.6%로 가장 높은 비중을 차지, 유학생은 20대가 80.7%, 외국 국적동포는 60대가 24.6%로 가장 높은 비중을 차지

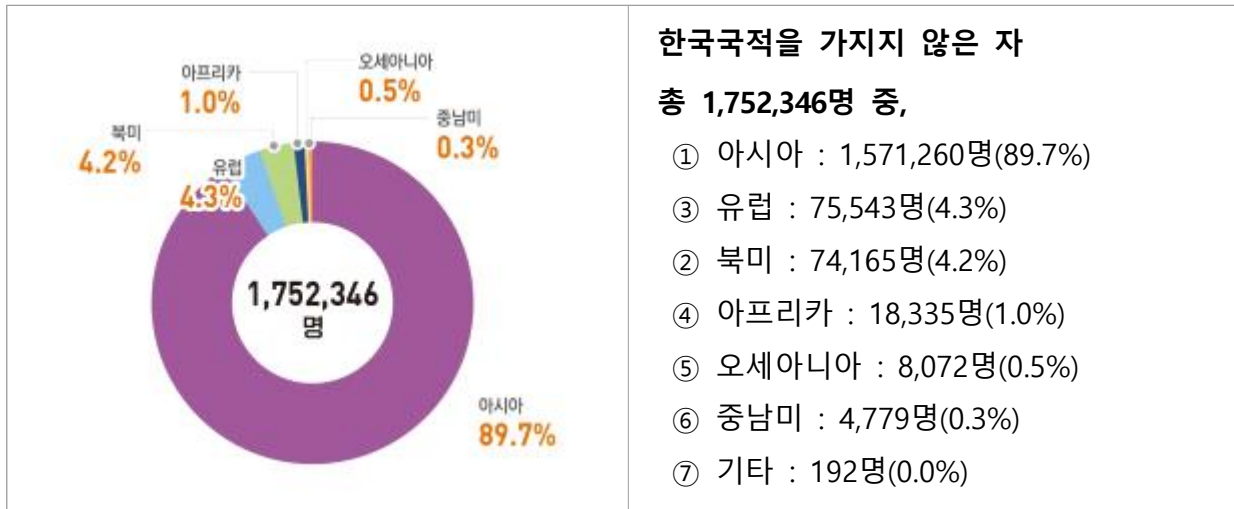
**< 한국국적을 가지지 않은 자의 연령별 유형별 현황 >**

(단위 : 명)

구 분	합 계	외국인근로자	결혼이민자	유학생	외국국적동포	기타 외국인
계	<b>1,752,346</b>	<b>403,139</b>	<b>175,756</b>	<b>189,397</b>	<b>397,581</b>	<b>586,473</b>
0~9세	68,333 3.9%	*	*	*	3,645 0.9%	64,684 11.0%
10~19세	57,831 3.3%	1,164 0.3%	69 0.0%	18,461 9.7%	8,118 2.0%	30,019 5.1%
20~29세	413,641 23.6%	123,735 30.7%	24,539 14.0%	152,823 80.7%	26,262 6.6%	86,282 14.7%
30~39세	483,136 27.6%	156,628 38.9%	67,902 38.6%	16,349 8.6%	77,328 19.4%	164,929 28.1%
40~49세	286,801 16.4%	59,640 14.8%	42,897 24.4%	1,580 0.8%	64,955 16.3%	117,729 20.1%
50~59세	253,602 14.5%	55,406 13.7%	28,174 16.0%	164 0.1%	84,704 21.3%	85,154 14.5%
60~69세	146,620 8.4%	6,216 1.5%	10,263 5.8%	15 0.0%	97,893 24.6%	32,233 5.5%
70세 이상	42,382 2.4%	346 0.1%	1,912 1.1%	5 0.0%	34,676 8.7%	5,443 0.9%

## 4. 국적별 현황

### □ 대륙별 현황



- 한국국적을 가지지 않은 자 1,752,346명 중 1,571,260명(89.7%)이 아시아 출신
  - 다음으로는 유럽 75,543명(4.3%), 북미 74,165명(4.2%), 아프리카 18,335명(1.0%), 오세아니아 8,072명(0.5%), 중남미 4,779명(0.3%) 순

#### < 한국국적을 가지지 않은 자의 출신대륙별 현황 >

(단위 : 명)

계	아시아	북미	유럽	오세아니아	중남미	아프리카	기타*
1,752,346	1,571,260	74,165	75,543	8,072	4,779	18,335	192
구성비	89.7%	4.2%	4.3%	0.5%	0.3%	1.0%	0.0%

\* 기타 : 국제연합, 무국적, 미등록국가

- 아시아 출신 1,571,260명(89.7%)의 출신 권역을 살펴보면,
  - 동북아시아 806,212명(46.0%), 동남아시아 542,717명(31.0%), 서남아시아 102,672명(5.9%), 중앙아시아 113,887명(6.5%), 기타 5,772명(0.3%) 순

#### < 아시아 세부 현황 >

(단위 : 명)

전체	계	동북아시아	동남아시아	서남아시아	중앙아시아	기타
1,752,346	1,571,260	806,212	542,717	102,672	113,887	5,772
비율	89.7%	46.0%	31.0%	5.9%	6.5%	0.3%

□ 주요 국적별 현황

- 한국국적을 가지지 않은 자 중 41.7%인 731,475명이 중국 출신
  - ① 중국(한국계) 527,325명(30.1%), ③ 중국 204,150명(11.7%)을 차지하며, 두 그룹 사이에 ② 베트남 209,373명(11.9%)이 위치
- 다음으로 태국, 우즈베키스탄, 미국, 캄보디아 순
  - ④ 태국 163,311명(9.3%) ⑤ 우즈베키스탄 68,848명(3.9%), ⑥ 미국 58,203명(3.3%), ⑦ 캄보디아 44,536명(2.5%), ⑧ 필리핀 44,093명(2.5%), ⑨ 네팔 42,398명(2.4%), ⑩ 인도네시아 40,466명(2.3%)

< 국적별 인원 및 구성비 >

(단위 : 명)

연번	국적	인원	구성비	연번	국적	인원	구성비
1	중국(한국계)	527,325	30.1%	14	러시아(한국계)	26,160	1.5%
2	베트남	209,373	11.9%	15	일본	24,720	1.4%
3	중국	204,150	11.7%	16	스리랑카	21,195	1.2%
4	태국	163,311	9.3%	17	러시아	19,657	1.1%
5	우즈베키스탄	68,848	3.9%	18	방글라데시	16,187	0.9%
6	미국	58,203	3.3%	19	캐나다	15,962	0.9%
7	캄보디아	44,536	2.5%	20	대만	14,813	0.8%
8	필리핀	44,093	2.5%	21	파키스탄	11,069	0.6%
9	네팔	42,398	2.4%	22	키르기스탄	7,225	0.4%
10	인도네시아	40,466	2.3%	23	영국	5,374	0.3%
11	카자흐스탄	36,260	2.1%	24	말레이시아	4,798	0.3%
12	몽골	35,204	2.0%	25	동티모르	3,085	0.2%
13	미얀마	30,099	1.7%	26	라오스	2,107	0.1%

\* 호주, 인도 등 본 통계의 세부국가 분류에 포함되지 않는 일부 국가 제외

< 최근 3년간 주요 국적별·유형별 현황 >

(단위 : 명)

유형	'20년			'21년			'22년		
	계	남	여	계	남	여	계	남	여
<b>□ 전체</b>	<b>1,695,643</b>	<b>942,619</b>	<b>753,024</b>	<b>1,649,967</b>	<b>906,507</b>	<b>743,460</b>	<b>1,752,346</b>	<b>968,784</b>	<b>783,562</b>
외국인근로자	455,287	358,842	96,445	395,175	311,651	83,524	403,139	323,442	79,697
결혼이민자	173,756	35,679	138,077	174,632	36,820	137,812	175,756	39,174	136,582
유학생	142,569	69,837	72,732	156,607	74,048	82,559	189,397	86,309	103,088
외국국적동포	345,110	171,546	173,564	368,581	190,232	178,349	397,581	207,432	190,149
기타 외국인	578,921	306,715	272,206	554,972	293,756	261,216	586,473	312,427	274,046
<b>□ 중국(한국계)</b>	<b>541,337</b>	<b>288,317</b>	<b>253,020</b>	<b>523,073</b>	<b>280,932</b>	<b>242,141</b>	<b>527,325</b>	<b>283,572</b>	<b>243,753</b>
외국인근로자	135,913	84,554	51,359	102,012	61,671	40,341	85,828	50,783	35,045
결혼이민자	30,223	10,517	19,706	28,695	10,211	18,484	30,560	11,109	19,451
유학생	935	401	534	707	295	412	548	227	321
외국국적동포	271,920	136,875	135,045	287,349	151,287	136,062	302,562	161,271	141,291
기타 외국인	102,346	55,970	46,376	104,310	57,468	46,842	107,827	60,182	47,645
<b>□ 베트남</b>	<b>199,950</b>	<b>102,590</b>	<b>97,360</b>	<b>200,265</b>	<b>102,700</b>	<b>97,565</b>	<b>209,373</b>	<b>110,678</b>	<b>98,695</b>
외국인근로자	43,567	40,344	3,223	41,014	38,080	2,934	41,555	38,764	2,791
결혼이민자	42,686	3,174	39,512	40,697	3,540	37,157	36,362	3,750	32,612
유학생	55,968	29,095	26,873	60,842	31,477	29,365	68,181	34,524	33,657
외국국적동포	*	*	*	*	*	*	*	*	*
기타 외국인	57,729	29,977	27,752	57,712	29,603	28,109	63,274	33,640	29,634
<b>□ 중국</b>	<b>207,764</b>	<b>95,535</b>	<b>112,229</b>	<b>193,073</b>	<b>87,245</b>	<b>105,828</b>	<b>204,150</b>	<b>89,580</b>	<b>114,570</b>
외국인근로자	12,759	9,354	3,405	11,440	8,385	3,055	10,452	7,458	2,994
결혼이민자	34,097	5,227	28,870	34,523	5,307	29,216	34,662	5,419	29,243
유학생	43,452	17,509	25,943	43,807	17,642	26,165	56,395	22,173	34,222
외국국적동포	11	5	6	7	*	*	9	5	*
기타 외국인	117,445	63,440	54,005	103,296	55,907	47,389	102,632	54,525	48,107
<b>□ 태국</b>	<b>165,511</b>	<b>79,287</b>	<b>86,224</b>	<b>158,567</b>	<b>76,101</b>	<b>82,466</b>	<b>163,311</b>	<b>76,796</b>	<b>86,515</b>
외국인근로자	22,731	19,437	3,294	22,507	19,253	3,254	22,168	18,565	3,603
결혼이민자	5,502	101	5,401	6,238	118	6,120	6,780	117	6,663
유학생	525	115	410	668	131	537	976	177	799
외국국적동포	*	*	*	*	*	*	*	*	*
기타 외국인	136,751	59,633	77,118	129,153	56,599	72,554	133,384	57,937	75,447

(단위 : 명)

유형	'20년			'21년			'22년		
	계	남	여	계	남	여	계	남	여
<b>□ 우즈베키스탄</b>	<b>58,000</b>	<b>39,031</b>	<b>18,969</b>	<b>59,898</b>	<b>39,367</b>	<b>20,531</b>	<b>68,848</b>	<b>45,529</b>	<b>23,319</b>
외국인근로자	25,292	18,881	6,411	20,281	15,336	4,945	20,403	16,217	4,186
결혼이민자	2,285	164	2,121	2,367	187	2,180	2,400	231	2,169
유학생	8,705	7,692	1,013	9,201	8,155	1,046	10,942	9,637	1,305
외국국적동포	9,858	5,005	4,853	14,824	7,720	7,104	20,888	10,852	10,036
기타 외국인	11,860	7,289	4,571	13,225	7,969	5,256	14,215	8,592	5,623
<b>□ 미국</b>	<b>59,646</b>	<b>28,909</b>	<b>30,737</b>	<b>57,815</b>	<b>27,119</b>	<b>30,696</b>	<b>58,203</b>	<b>26,948</b>	<b>31,255</b>
외국인근로자	8,641	3,709	4,932	9,251	3,585	5,666	8,651	3,270	5,381
결혼이민자	8,159	5,001	3,158	8,646	5,299	3,347	9,881	5,679	4,202
유학생	850	349	501	2,111	578	1,533	2,105	603	1,502
외국국적동포	24,440	10,477	13,963	23,205	9,837	13,368	22,545	9,421	13,124
기타 외국인	17,556	9,373	8,183	14,602	7,820	6,782	15,021	7,975	7,046
<b>□ 캄보디아</b>	<b>40,718</b>	<b>27,544</b>	<b>13,174</b>	<b>40,415</b>	<b>27,289</b>	<b>13,126</b>	<b>44,536</b>	<b>29,664</b>	<b>14,872</b>
외국인근로자	33,334	25,777	7,557	32,916	25,410	7,506	34,892	26,552	8,340
결혼이민자	4,494	458	4,036	4,481	543	3,938	4,440	639	3,801
유학생	404	230	174	431	227	204	496	261	235
외국국적동포	*	*	*	*	*	*	*	*	*
기타 외국인	2,484	1,078	1,406	2,583	1,106	1,477	4,705	2,210	2,495
<b>□ 필리핀</b>	<b>43,455</b>	<b>23,720</b>	<b>19,735</b>	<b>40,870</b>	<b>21,439</b>	<b>19,431</b>	<b>44,093</b>	<b>24,389</b>	<b>19,704</b>
외국인근로자	23,951	20,134	3,817	21,448	17,946	3,502	23,113	19,770	3,343
결혼이민자	11,085	468	10,617	11,472	522	10,950	11,234	550	10,684
유학생	461	209	252	480	204	276	664	260	404
외국국적동포	7	*	*	5	*	*	8	*	*
기타 외국인	7,951	2,906	5,045	7,465	2,765	4,700	9,074	3,805	5,269
<b>□ 네팔</b>	<b>39,385</b>	<b>34,776</b>	<b>4,609</b>	<b>35,415</b>	<b>31,016</b>	<b>4,399</b>	<b>42,398</b>	<b>36,658</b>	<b>5,740</b>
외국인근로자	33,301	31,247	2,054	29,341	27,482	1,859	35,213	32,462	2,751
결혼이민자	813	175	638	804	185	619	772	185	587
유학생	2,788	1,842	946	2,768	1,805	963	2,716	1,749	967
외국국적동포	*	*	*	*	*	*	*	*	*
기타 외국인	2,483	1,512	971	2,502	1,544	958	3,697	2,262	1,435

□ 시·도별 현황

- 주요 국적별 시·도 분포를 보면 대부분 수도권에 집중되어 있음
  - 특히 한국계 중국(83.3%), 미국(73.5%), 중국(66.7%)의 집중도가 높음

< 주요 국적별 수도권 및 그 외 지역 분포 현황 >

(단위 : 명)

시·도	중국 (한국계)	베트남	중국	태국	우즈베키 스탄	미국	캄보디아	필리핀	네팔	인도네 시아
계	527,325	209,373	204,150	163,311	68,848	58,203	44,536	44,093	42,398	40,466
수도권	439,403	74,949	136,102	71,426	31,742	42,796	17,990	21,696	17,688	11,465
	83.3%	35.8%	66.7%	43.7%	46.1%	73.5%	40.4%	49.2%	41.7%	28.3%
서울	154,816	21,669	65,311	13,102	3,422	23,960	1,008	3,359	1,688	1,672
	29.4%	10.3%	32.0%	8.0%	5.0%	41.2%	2.3%	7.6%	4.0%	4.1%
인천	37,280	9,085	12,014	7,865	5,480	3,133	1,164	2,529	1,278	1,761
	7.1%	4.3%	5.9%	4.8%	8.0%	5.4%	2.6%	5.7%	3.0%	4.4%
경기	247,307	44,195	58,777	50,459	22,840	15,703	15,818	15,808	14,722	8,032
	46.9%	21.1%	28.8%	30.9%	33.2%	27.0%	35.5%	35.9%	34.7%	19.8%
그 외 지역	87,922	134,424	68,048	91,885	37,106	15,407	26,546	22,397	24,710	29,001
	16.7%	64.2%	33.3%	56.3%	53.9%	26.5%	59.6%	50.8%	58.3%	71.7%

### < 주요 국적별 시도 분포 현황 >

(단위 : 명)

시·도	중국 (한국계)	베트남	중국	태국	우즈베키 스탄	미국	캄보디아	필리핀	네팔	인도네 시아
계	527,325	209,373	204,150	163,311	68,848	58,203	44,536	44,093	42,398	40,466
	100.0%	100.0%	100.0%	100.0%	100.0%	100.0%	100.0%	100.0%	100.0%	100.0%
서울	154,816	21,669	65,311	13,102	3,422	23,960	1,008	3,359	1,688	1,672
	29.4%	10.3%	32.0%	8.0%	5.0%	41.2%	2.3%	7.6%	4.0%	4.1%
부산	3,789	11,961	8,310	7,203	1,996	2,440	1,241	1,879	975	3,077
	0.7%	5.7%	4.1%	4.4%	2.9%	4.2%	2.8%	4.3%	2.3%	7.6%
대구	3,267	9,189	4,476	5,236	1,693	1,425	952	1,587	576	1,339
	0.6%	4.4%	2.2%	3.2%	2.5%	2.4%	2.1%	3.6%	1.4%	3.3%
인천	37,280	9,085	12,014	7,865	5,480	3,133	1,164	2,529	1,278	1,761
	7.1%	4.3%	5.9%	4.8%	8.0%	5.4%	2.6%	5.7%	3.0%	4.4%
광주	2,269	6,631	4,383	3,660	3,353	668	1,288	921	421	574
	0.4%	3.2%	2.1%	2.2%	4.9%	1.1%	2.9%	2.1%	1.0%	1.4%
대전	2,353	6,386	4,238	2,712	784	1,468	355	646	306	547
	0.4%	3.1%	2.1%	1.7%	1.1%	2.5%	0.8%	1.5%	0.7%	1.4%
울산	8,275	4,039	2,475	2,813	882	350	676	1,036	425	713
	1.6%	1.9%	1.2%	1.7%	1.3%	0.6%	1.5%	2.3%	1.0%	1.8%
세종	1,208	1,190	1,114	776	248	360	269	165	231	151
	0.2%	0.6%	0.5%	0.5%	0.4%	0.6%	0.6%	0.4%	0.5%	0.4%
경기	247,307	44,195	58,777	50,459	22,840	15,703	15,818	15,808	14,722	8,032
	46.9%	21.1%	28.8%	30.9%	33.2%	27.0%	35.5%	35.9%	34.7%	19.8%
강원	2,458	5,712	2,561	4,398	1,098	1,112	913	1,215	1,827	963
	0.5%	2.7%	1.3%	2.7%	1.6%	1.9%	2.1%	2.8%	4.3%	2.4%
충북	12,327	7,568	4,952	7,506	4,928	666	2,593	2,151	2,958	1,260
	2.3%	3.6%	2.4%	4.6%	7.2%	1.1%	5.8%	4.9%	7.0%	3.1%
충남	24,970	14,838	8,513	12,679	7,828	1,306	4,949	2,542	4,956	2,515
	4.7%	7.1%	4.2%	7.8%	11.4%	2.2%	11.1%	5.8%	11.7%	6.2%
전북	3,433	11,602	5,832	6,855	1,685	752	2,142	1,322	2,205	1,122
	0.7%	5.5%	2.9%	4.2%	2.4%	1.3%	4.8%	3.0%	5.2%	2.8%
전남	3,673	12,490	3,515	8,347	1,748	670	2,826	1,967	2,238	3,281
	0.7%	6.0%	1.7%	5.1%	2.5%	1.2%	6.3%	4.5%	5.3%	8.1%
경북	6,554	19,694	5,733	12,273	4,376	1,247	3,130	2,751	2,819	4,384
	1.2%	9.4%	2.8%	7.5%	6.4%	2.1%	7.0%	6.2%	6.6%	10.8%
경남	10,440	19,051	5,938	14,545	6,335	1,559	4,777	3,606	3,614	6,741
	2.0%	9.1%	2.9%	8.9%	9.2%	2.7%	10.7%	8.2%	8.5%	16.7%
제주	2,906	4,073	6,008	2,882	152	1,384	435	609	1,159	2,334
	0.6%	1.9%	2.9%	1.8%	0.2%	2.4%	1.0%	1.4%	2.7%	5.8%

**< 시·도별 주요 국적 구성비 현황 >**

(단위 : 명)

시·도	전체	중국 (한국계)	베트남	중국	태국	우즈베키 스탄	미국	캄보디아	필리핀	네팔	인도네 시아
<b>계</b>	<b>1,752,346</b>	<b>527,325</b> <b>30.1%</b>	<b>209,373</b> <b>11.9%</b>	<b>204,150</b> <b>11.7%</b>	<b>163,311</b> <b>9.3%</b>	<b>68,848</b> <b>3.9%</b>	<b>58,203</b> <b>3.3%</b>	<b>44,536</b> <b>2.5%</b>	<b>44,093</b> <b>2.5%</b>	<b>42,398</b> <b>2.4%</b>	<b>40,466</b> <b>2.3%</b>
서울	360,947	154,816	21,669	65,311	13,102	3,422	23,960	1,008	3,359	1,688	1,672
	구성비	42.89%	6.00%	18.09%	3.63%	0.95%	6.64%	0.28%	0.93%	0.47%	0.46%
부산	55,973	3,789	11,961	8,310	7,203	1,996	2,440	1,241	1,879	975	3,077
	구성비	6.77%	21.37%	14.85%	12.87%	3.57%	4.36%	2.22%	3.36%	1.74%	5.50%
대구	38,849	3,267	9,189	4,476	5,236	1,693	1,425	952	1,587	576	1,339
	구성비	8.41%	23.65%	11.52%	13.48%	4.36%	3.67%	2.45%	4.09%	1.48%	3.45%
인천	110,201	37,280	9,085	12,014	7,865	5,480	3,133	1,164	2,529	1,278	1,761
	구성비	33.83%	8.24%	10.90%	7.14%	4.97%	2.84%	1.06%	2.29%	1.16%	1.60%
광주	32,863	2,269	6,631	4,383	3,660	3,353	668	1,288	921	421	574
	구성비	6.90%	20.18%	13.34%	11.14%	10.20%	2.03%	3.92%	2.80%	1.28%	1.75%
대전	26,283	2,353	6,386	4,238	2,712	784	1,468	355	646	306	547
	구성비	8.95%	24.30%	16.12%	10.32%	2.98%	5.59%	1.35%	2.46%	1.16%	2.08%
울산	26,352	8,275	4,039	2,475	2,813	882	350	676	1,036	425	713
	구성비	31.40%	15.33%	9.39%	10.67%	3.35%	1.33%	2.57%	3.93%	1.61%	2.71%
세종	7,197	1,208	1,190	1,114	776	248	360	269	165	231	151
	구성비	16.78%	16.53%	15.48%	10.78%	3.45%	5.00%	3.74%	2.29%	3.21%	2.10%
경기	600,925	247,307	44,195	58,777	50,459	22,840	15,703	15,818	15,808	14,722	8,032
	구성비	41.15%	7.35%	9.78%	8.40%	3.80%	2.61%	2.63%	2.63%	2.45%	1.34%
강원	27,633	2,458	5,712	2,561	4,398	1,098	1,112	913	1,215	1,827	963
	구성비	8.90%	20.67%	9.27%	15.92%	3.97%	4.02%	3.30%	4.40%	6.61%	3.48%
충북	61,617	12,327	7,568	4,952	7,506	4,928	666	2,593	2,151	2,958	1,260
	구성비	20.01%	12.28%	8.04%	12.18%	8.00%	1.08%	4.21%	3.49%	4.80%	2.04%
충남	108,619	24,970	14,838	8,513	12,679	7,828	1,306	4,949	2,542	4,956	2,515
	구성비	22.99%	13.66%	7.84%	11.67%	7.21%	1.20%	4.56%	2.34%	4.56%	2.32%
전북	44,728	3,433	11,602	5,832	6,855	1,685	752	2,142	1,322	2,205	1,122
	구성비	7.68%	25.94%	13.04%	15.33%	3.77%	1.68%	4.79%	2.96%	4.93%	2.51%
전남	49,558	3,673	12,490	3,515	8,347	1,748	670	2,826	1,967	2,238	3,281
	구성비	7.41%	25.20%	7.09%	16.84%	3.53%	1.35%	5.70%	3.97%	4.52%	6.62%
경북	78,148	6,554	19,694	5,733	12,273	4,376	1,247	3,130	2,751	2,819	4,384
	구성비	8.39%	25.20%	7.34%	15.70%	5.60%	1.60%	4.01%	3.52%	3.61%	5.61%
경남	96,303	10,440	19,051	5,938	14,545	6,335	1,559	4,777	3,606	3,614	6,741
	구성비	10.84%	19.78%	6.17%	15.10%	6.58%	1.62%	4.96%	3.74%	3.75%	7.00%
제주	26,150	2,906	4,073	6,008	2,882	152	1,384	435	609	1,159	2,334
	구성비	11.11%	15.58%	22.98%	11.02%	0.58%	5.29%	1.66%	2.33%	4.43%	8.93%

## □ 시·군·구 현황

- 한국계 중국인이 많이 거주하는 곳은 안산시 40,564명, 시흥시 36,090명, 구로구 34,481명, 영등포구 34,205명 순
- 중국인이 많이 거주하는 곳은 안산시 10,523명, 동대문구 8,169명, 수원시 7,577명, 구로구 5,892명 순

### < 중국(한국계) 및 중국 국적 거주자 상위 시·군·구 현황 >

(단위 : 명)

순위	중국(한국계)		
	시·군·구	인원	구성비
	전체	527,325	
1	안산시	40,564	7.7%
2	시흥시	36,090	6.8%
3	구로구	34,481	6.5%
4	영등포구	34,205	6.5%
5	수원시	33,924	6.4%
6	부천시	28,499	5.4%
7	금천구	20,490	3.9%
8	부평구	15,789	3.0%
9	평택시	12,886	2.4%
10	화성시	12,773	2.4%
11	관악구	12,619	2.4%
12	오산시	11,851	2.2%
13	성남시	11,716	2.2%
14	천안시	10,226	1.9%
15	광진구	7,725	1.5%
16	아산시	7,248	1.4%
17	용인시	7,101	1.3%
18	동작구	6,847	1.3%
19	군포시	6,340	1.2%
20	안양시	6,159	1.2%

(단위 : 명)

순위	중국		
	시·군·구	인원	구성비
	전체	204,150	
1	안산시	10,523	5.2%
2	동대문구	8,169	4.0%
3	수원시	7,577	3.7%
4	구로구	5,892	2.9%
5	부천시	5,724	2.8%
6	시흥시	5,714	2.8%
7	서대문구	5,191	2.5%
8	영등포구	5,087	2.5%
9	광진구	4,766	2.3%
10	성북구	4,558	2.2%
11	제주시	4,282	2.1%
12	종로구	4,091	2.0%
13	동작구	3,836	1.9%
14	용인시	3,833	1.9%
15	마포구	3,694	1.8%
16	성남시	3,463	1.7%
17	부평구	3,339	1.6%
18	천안시	3,181	1.6%
19	화성시	3,028	1.5%
20	관악구	2,914	1.4%

※ 중국 국적 거주자는 국적별 분포 순위에서 중국(한국계), 베트남에 이어 세 번째이나, 중국(한국계) 및 중국의 특수성을 고려하여 한 페이지에 구성

- 베트남인이 많이 거주하는 곳은 화성시 5,947명, 경산시 4,773명, 달서구 4,498명, 창원시 4,451명 순
- 태국인이 많이 거주하는 곳은 화성시 9,040명, 김포시 4,024명, 포천시 3,508명, 김해시 3,455명 순

**< 베트남 및 태국 국적 거주자 상위 시·군·구 현황 >**

(단위 : 명)

순위	베트남		
	시·군·구	인원	구성비
	전체	209,373	
1	화성시	5,947	2.8%
2	경산시	4,773	2.3%
3	달서구	4,498	2.1%
4	창원시	4,451	2.1%
5	김해시	4,288	2.0%
6	천안시	4,197	2.0%
7	시흥시	4,187	2.0%
8	수원시	3,959	1.9%
9	광산구	3,811	1.8%
10	전주시	3,435	1.6%
11	경주시	3,093	1.5%
12	동대문구	2,950	1.4%
13	평택시	2,923	1.4%
14	포항시	2,796	1.3%
15	제주시	2,593	1.2%
16	안산시	2,511	1.2%
17	아산시	2,466	1.2%
18	용인시	2,338	1.1%
19	군산시	2,283	1.1%
20	김포시	2,227	1.1%

(단위 : 명)

순위	태국		
	시·군·구	인원	구성비
	전체	163,311	
1	화성시	9,040	5.5%
2	김포시	4,024	2.5%
3	포천시	3,508	2.1%
4	김해시	3,455	2.1%
5	평택시	3,170	1.9%
6	천안시	3,167	1.9%
7	파주시	2,812	1.7%
8	시흥시	2,771	1.7%
9	안산시	2,615	1.6%
10	창원시	2,433	1.5%
11	인천 서구	2,422	1.5%
12	광산구	2,159	1.3%
13	아산시	2,155	1.3%
14	안성시	2,140	1.3%
15	이천시	2,102	1.3%
16	용인시	2,048	1.3%
17	경산시	2,039	1.2%
18	음성군	2,024	1.2%
19	수원시	1,989	1.2%
20	제주시	1,970	1.2%

- 우즈베키스탄인이 많이 거주하는 곳은 안산시 8,853명, 아산시 4,475명, 연수구 3,189명, 화성시 3,184명 순
- 미국인이 많이 거주하는 곳은 용산구 3,589명, 강남구 3,009명, 성남시 2,617명, 서초구 2,375명 순

**< 우즈베키스탄 및 미국 국적 거주자 상위 시·군·구 현황 >**

(단위 : 명)

순위	우즈베키스탄		
	시·군·구	인원	구성비
	<b>전체</b>	<b>68,848</b>	
1	안산시	8,853	12.9%
2	아산시	4,475	6.5%
3	연수구	3,189	4.6%
4	화성시	3,184	4.6%
5	김해시	2,902	4.2%
6	광산구	2,784	4.0%
7	청주시	2,403	3.5%
8	안성시	2,195	3.2%
9	경주시	1,948	2.8%
10	평택시	1,843	2.7%
11	천안시	1,560	2.3%
12	경산시	1,454	2.1%
13	진천군	1,196	1.7%
14	김포시	1,140	1.7%
15	창원시	888	1.3%
16	미추홀구	874	1.3%
17	영암군	819	1.2%
18	달성군	813	1.2%
19	시흥시	741	1.1%
19	음성군	728	1.1%

(단위 : 명)

순위	미국		
	시·군·구	인원	구성비
	<b>전체</b>	<b>58,203</b>	
1	용산구	3,589	6.2%
2	강남구	3,009	5.2%
3	성남시	2,617	4.5%
4	서초구	2,375	4.1%
5	용인시	2,328	4.0%
6	서대문구	1,868	3.2%
7	연수구	1,627	2.8%
8	송파구	1,585	2.7%
9	평택시	1,526	2.6%
10	마포구	1,511	2.6%
11	고양시	1,393	2.4%
12	수원시	1,182	2.0%
13	성동구	976	1.7%
14	성북구	957	1.6%
15	서귀포시	948	1.6%
16	해운대구	807	1.4%
17	영등포구	769	1.3%
18	유성구	766	1.3%
19	화성시	737	1.3%
20	관악구	729	1.3%

- 캄보디아인이 많이 거주하는 곳은 화성시 2,665명, 이천시 1,482명, 김포시 1,286명, 포천시 1,173명 순
- 필리핀인이 많이 거주하는 곳은 화성시 2,283명, 김포시 1,289명, 포천시 1,050명, 평택시 1,029명 순

**< 캄보디아 및 필리핀 국적 거주자 상위 시·군·구 현황 >**

(단위 : 명)

순위	캄보디아		
	시·군·구	인원	구성비
	<b>전체</b>	<b>44,536</b>	
1	화성시	2,665	6.0%
2	이천시	1,482	3.3%
3	김포시	1,286	2.9%
4	포천시	1,173	2.6%
5	광주시	1,132	2.5%
6	김해시	1,045	2.3%
7	밀양시	1,038	2.3%
8	논산시	1,010	2.3%
9	천안시	1,000	2.2%
10	광산구	970	2.2%
11	음성군	955	2.1%
12	아산시	889	2.0%
13	용인시	856	1.9%
14	안성시	844	1.9%
15	파주시	835	1.9%
16	평택시	743	1.7%
17	안산시	652	1.5%
18	시흥시	646	1.5%
19	여주시	603	1.4%
20	창원시	561	1.3%

(단위 : 명)

순위	필리핀		
	시·군·구	인원	구성비
	<b>전체</b>	<b>44,093</b>	
1	화성시	2,283	5.2%
2	김포시	1,289	2.9%
3	포천시	1,050	2.4%
4	평택시	1,029	2.3%
5	파주시	1,010	2.3%
6	김해시	996	2.3%
7	광주시	983	2.2%
8	안산시	948	2.2%
9	인천 서구	845	1.9%
10	시흥시	819	1.9%
11	부천시	750	1.7%
12	창원시	738	1.7%
13	남동구	737	1.7%
14	용인시	625	1.4%
15	음성군	621	1.4%
16	광산구	608	1.4%
17	남양주시	607	1.4%
18	달서구	598	1.4%
19	양주시	581	1.3%
20	천안시	578	1.3%

- 네팔인이 많이 거주하는 곳은 화성시 2,876명, 김포시 1,384명, 포천시 1,365명, 천안시 1,057명 순
- 인도네시아인이 많이 거주하는 곳은 화성시 1,683명, 통영시 1,572명, 제주시 1,565명, 김해시 1,233명 순

**< 네팔 및 인도네시아 국적 거주자 상위 시·군·구 현황 >**

(단위 : 명)

순위	네팔		
	시·군·구	인원	구성비
	<b>전체</b>	<b>42,398</b>	
1	화성시	2,876	6.8%
2	김포시	1,384	3.3%
3	포천시	1,365	3.2%
4	천안시	1,057	2.5%
5	음성군	1,035	2.4%
6	김해시	894	2.1%
7	안성시	861	2.0%
8	평택시	854	2.0%
9	파주시	837	2.0%
10	제주시	837	2.0%
11	아산시	782	1.8%
12	안산시	747	1.8%
13	양주시	746	1.8%
14	시흥시	709	1.7%
15	용인시	677	1.6%
16	종로구	667	1.6%
17	이천시	643	1.5%
18	영암군	576	1.4%
19	진천군	545	1.3%
20	광주시	526	1.2%

(단위 : 명)

순위	인도네시아		
	시·군·구	인원	구성비
	<b>전체</b>	<b>40,466</b>	
1	화성시	1,683	4.2%
2	통영시	1,572	3.9%
3	제주시	1,565	3.9%
4	김해시	1,233	3.0%
5	안산시	1,082	2.7%
6	여주시	972	2.4%
7	사천시	923	2.3%
8	김포시	881	2.2%
9	창원시	827	2.0%
10	시흥시	773	1.9%
11	서귀포시	769	1.9%
12	남동구	679	1.7%
13	포항시	670	1.7%
14	달서구	644	1.6%
15	군산시	577	1.4%
16	울진군	567	1.4%
17	경주시	546	1.3%
18	강서구	527	1.3%
19	인천 서구	499	1.2%
20	부산 서구	483	1.2%

□ 유형별 × 국적별 현황

- 외국인근로자를 국적별로 보면, 한국계 중국 85,828명(21.3%), 베트남 41,555명(10.3%), 네팔 35,213명(8.7%), 캄보디아 34,892명(8.7%) 순
- 결혼이민자는 베트남 36,362명(20.7%), 중국 34,662명(19.7%), 한국계 중국 30,560명(17.4%), 일본 13,509명(7.7%) 순

< 외국인근로자 및 결혼이민자 주요 국적별 현황 >

(단위 : 명)

순위	외국인근로자		
	국적	인원	구성비
	전체	403,139	
1	중국(한국계)	85,828	21.3%
2	베트남	41,555	10.3%
3	네팔	35,213	8.7%
4	캄보디아	34,892	8.7%
5	인도네시아	33,918	8.4%
6	미얀마	23,360	5.8%
7	필리핀	23,113	5.7%
8	태국	22,168	5.5%
9	우즈베키스탄	20,403	5.1%
10	스리랑카	18,583	4.6%

(단위 : 명)

순위	결혼이민자		
	국적	인원	구성비
	전체	175,756	
1	베트남	36,362	20.7%
2	중국	34,662	19.7%
3	중국(한국계)	30,560	17.4%
4	일본	13,509	7.7%
5	필리핀	11,234	6.4%
6	미국	9,881	5.6%
7	태국	6,780	3.9%
8	캄보디아	4,440	2.5%
9	캐나다	3,666	2.1%
10	대만	2,821	1.6%

- 유학생을 국적별로 보면, 베트남 68,181명(36.0%), 중국 56,395명(29.8%), 우즈베키스탄 10,942명(5.8%), 몽골 10,543명(5.6%) 순
- 외국국적동포는 한국계 중국 302,562명(76.1%), 한국계 러시아 24,322명(6.1%), 미국 22,545명(5.7%), 우즈베키스탄 20,888명(5.3%) 순

< 유학생 및 외국국적동포 주요 국적별 현황 >

(단위 : 명)

순위	유학생		
	국적	인원	구성비
	전체	189,397	
1	베트남	68,181	36.0%
2	중국	56,395	29.8%
3	우즈베키스탄	10,942	5.8%
4	몽골	10,543	5.6%
5	일본	5,111	2.7%
6	네팔	2,716	1.4%
7	미얀마	2,573	1.4%
8	인도네시아	2,407	1.3%
9	미국	2,105	1.1%
10	파키스탄	1,593	0.8%

(단위 : 명)

순위	외국국적동포		
	국적	인원	구성비
	전체	397,581	
1	중국(한국계)	302,562	76.1%
2	러시아(한국계)	24,322	6.1%
3	미국	22,545	5.7%
4	우즈베키스탄	20,888	5.3%
5	카자흐스탄	9,515	2.4%
6	캐나다	8,403	2.1%
7	키르기스탄	1,839	0.5%
8	영국	458	0.1%
9	일본	312	0.1%
10	대만	38	0.0%

○ 기타 외국인을 국적별로 보면, 태국 133,384명(22.7%), 한국계 중국 107,827명(18.4%), 중국 102,632명(17.5%), 베트남 63,274명(10.8%) 순

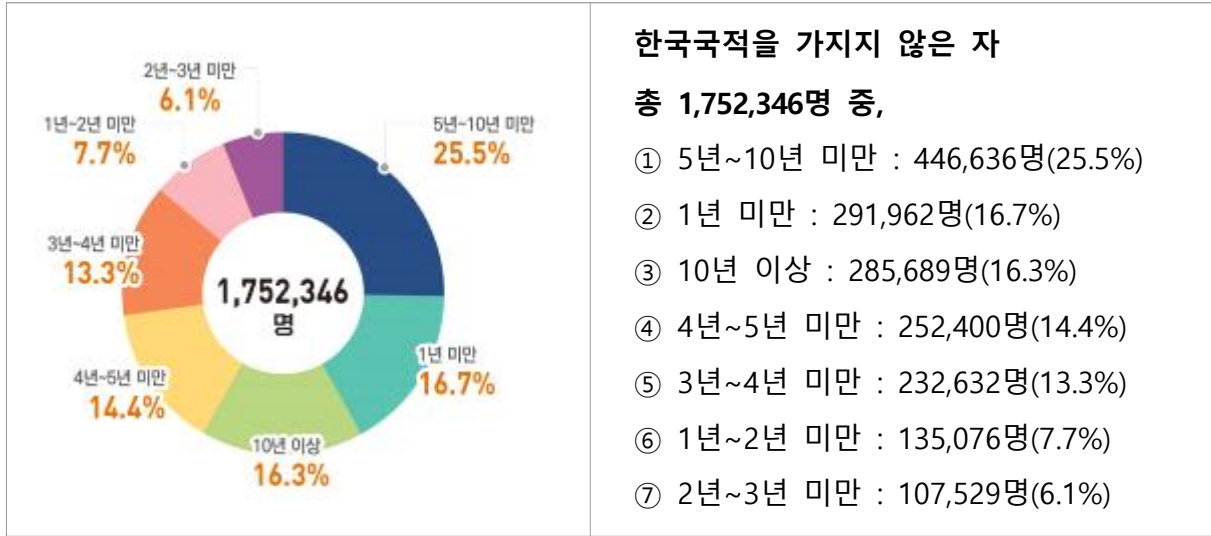
< 기타 외국인 주요 국적별 현황 >

(단위 : 명)

순위	기타 외국인		
	국적	인원	구성비
	전체	586,473	
1	태국	133,384	22.7%
2	중국(한국계)	107,827	18.4%
3	중국	102,632	17.5%
4	베트남	63,274	10.8%
5	카자흐스탄	20,614	3.5%
6	몽골	17,721	3.0%
7	러시아	15,639	2.7%
8	미국	15,021	2.6%
9	우즈베키스탄	14,215	2.4%
10	대만	10,386	1.8%

## 5. 체류기간별 현황

### □ 총 괄



- 체류기간별로 보면 한국국적을 가지지 않은 자 중 5년 이상 국내 거주자는 41.8%(732,325명), 5년 미만 거주자는 58.2%(1,019,599명)
  - 세부적으로 5년~10년 미만 25.5%, 1년 미만 16.7%, 10년 이상 16.3%, 4년~5년 미만 14.4%, 3년~4년 미만 13.3% 등 순

### < 한국국적을 가지지 않은 자의 체류기간 현황 >

(단위 : 명)

체류기간	합 계		남		여	
	인원	구성비	인원	구성비	인원	구성비
계	1,752,346		968,784		783,562	
1년미만	291,962	16.7%	165,102	17.0%	126,860	16.2%
1년~2년미만	135,076	7.7%	71,558	7.4%	63,518	8.1%
2년~3년미만	107,529	6.1%	56,585	5.8%	50,944	6.5%
3년~4년미만	232,632	13.3%	137,079	14.1%	95,553	12.2%
4년~5년미만	252,400	14.4%	154,921	16.0%	97,479	12.4%
5년~10년미만	446,636	25.5%	244,149	25.2%	202,487	25.8%
10년이상	285,689	16.3%	139,145	14.4%	146,544	18.7%
미상	422	0.0%	245	0.0%	177	0.0%

## □ 시·도별 현황

- 시·도별 체류기간 현황을 보면 한국국적을 가지지 않은 자 중 5년 이상 국내 거주자 비율(전국평균 41.8%)이 높은 시·도는 인천 46.9%, 경기 45.9%, 울산 45.1%, 서울 44.5% 순

### < 한국국적을 가지지 않은 자의 시·도별 체류기간 현황(5년 기준) >

(단위 : 명)

시·도	합 계	5년 미만		5년 이상	
			비율		비율
<b>계</b>	<b>1,752,346</b>	<b>1,019,599</b>	<b>58.2%</b>	<b>732,325</b>	<b>41.8%</b>
서울특별시	360,947	200,252	55.5%	160,618	44.5%
부산광역시	55,973	36,615	65.4%	19,354	34.6%
대구광역시	38,849	24,915	64.1%	13,934	35.9%
인천광역시	110,201	58,433	53.0%	51,703	46.9%
광주광역시	32,863	22,089	67.2%	10,772	32.8%
대전광역시	26,283	18,429	70.1%	7,853	29.9%
울산광역시	26,352	14,462	54.9%	11,879	45.1%
세종특별자치시	7,197	4,870	67.7%	2,326	32.3%
경기도	600,925	324,992	54.1%	275,733	45.9%
강원도	27,633	18,910	68.4%	8,722	31.6%
충청북도	61,617	38,574	62.6%	23,032	37.4%
충청남도	108,619	66,795	61.5%	41,807	38.5%
전라북도	44,728	30,859	69.0%	13,867	31.0%
전라남도	49,558	32,968	66.5%	16,589	33.5%
경상북도	78,148	50,312	64.4%	27,826	35.6%
경상남도	96,303	58,631	60.9%	37,660	39.1%
제주특별자치도	26,150	17,493	66.9%	8,650	33.1%

< 한국국적을 가지지 않은 자의 시·도별 체류기간 현황(세부구분) >

(단위:명)

시·도	합 계	1년미만	1년~ 2년미만	2년~ 3년미만	3년~ 4년미만	4년~ 5년미만	5년~ 10년미만	10년이상	미상
계	1,752,346	291,962	135,076	107,529	232,632	252,400	446,636	285,689	422
	구성비	16.7%	7.7%	6.1%	13.3%	14.4%	25.5%	16.3%	0.0%
서울	360,947	59,158	35,970	24,572	37,950	42,602	89,807	70,811	77
	구성비	16.4%	10.0%	6.8%	10.5%	11.8%	24.9%	19.6%	0.0%
부산	55,973	11,604	4,282	4,176	7,601	8,952	11,807	7,547	*
	구성비	20.7%	7.7%	7.5%	13.6%	16.0%	21.1%	13.5%	
대구	38,849	6,833	2,743	3,160	6,456	5,723	8,171	5,763	*
	구성비	17.6%	7.1%	8.1%	16.6%	14.7%	21.0%	14.8%	
인천	110,201	15,439	7,790	6,285	14,335	14,584	30,347	21,356	65
	구성비	14.0%	7.1%	5.7%	13.0%	13.2%	27.5%	19.4%	0.1%
광주	32,863	6,611	2,648	2,376	5,157	5,297	7,354	3,418	*
	구성비	20.1%	8.1%	7.2%	15.7%	16.1%	22.4%	10.4%	
대전	26,283	6,909	2,830	2,088	3,521	3,081	4,819	3,034	*
	구성비	26.3%	10.8%	7.9%	13.4%	11.7%	18.3%	11.5%	
울산	26,352	3,884	1,639	1,440	3,770	3,729	6,835	5,044	11
	구성비	14.7%	6.2%	5.5%	14.3%	14.2%	25.9%	19.1%	0.0%
세종	7,197	1,444	588	461	1,259	1,118	1,411	915	*
	구성비	20.1%	8.2%	6.4%	17.5%	15.5%	19.6%	12.7%	
경기	600,925	82,952	44,947	33,375	75,926	87,792	166,855	108,878	200
	구성비	13.8%	7.5%	5.6%	12.6%	14.6%	27.8%	18.1%	0.0%
강원	27,633	6,983	2,126	1,823	3,809	4,169	5,549	3,173	*
	구성비	25.3%	7.7%	6.6%	13.8%	15.1%	20.1%	11.5%	
충북	61,617	11,393	3,973	3,642	9,584	9,982	15,598	7,434	11
	구성비	18.5%	6.4%	5.9%	15.6%	16.2%	25.3%	12.1%	0.0%
충남	108,619	19,856	8,108	6,425	16,131	16,275	28,256	13,551	17
	구성비	18.3%	7.5%	5.9%	14.9%	15.0%	26.0%	12.5%	0.0%
전북	44,728	10,190	3,116	3,095	7,087	7,371	9,220	4,647	*
	구성비	22.8%	7.0%	6.9%	15.8%	16.5%	20.6%	10.4%	
전남	49,558	11,286	2,831	2,836	8,018	7,997	11,052	5,537	*
	구성비	22.8%	5.7%	5.7%	16.2%	16.1%	22.3%	11.2%	
경북	78,148	14,623	4,720	4,683	12,600	13,686	19,049	8,777	10
	구성비	18.7%	6.0%	6.0%	16.1%	17.5%	24.4%	11.2%	0.0%
경남	96,303	17,806	4,884	5,262	15,111	15,568	24,468	13,192	12
	구성비	18.5%	5.1%	5.5%	15.7%	16.2%	25.4%	13.7%	0.0%
제주	26,150	4,991	1,881	1,830	4,317	4,474	6,038	2,612	7
	구성비	19.1%	7.2%	7.0%	16.5%	17.1%	23.1%	10.0%	0.0%

## □ 유형별 현황

- 유형별로 보면 외국인근로자는 1년 미만인 25.3%, 결혼이민자는 10년 이상이 46.1%, 유학생은 1년 미만인 37.4%, 외국국적동포는 5년~10년 미만이 42.0%, 기타 외국인은 5년~10년 미만이 23.1%로 가장 높은 비중을 차지

### < 한국국적을 가지지 않은 자의 유형별 체류기간 현황 >

(단위 : 명)

구 분	합 계	외국인근로자	결혼이민자	유학생	외국국적동포	기타 외국인
<b>계</b>	<b>1,752,346</b>	<b>403,139</b>	<b>175,756</b>	<b>189,397</b>	<b>397,581</b>	<b>586,473</b>
1년 미만	291,962	102,162	7,115	70,829	18,616	93,240
	16.7%	25.3%	4.0%	37.4%	4.7%	15.9%
1년~ 2년 미만	135,076	51,567	7,204	30,320	21,536	24,449
	7.7%	12.8%	4.1%	16.0%	5.4%	4.2%
2년~ 3년 미만	107,529	28,174	10,052	18,758	13,907	36,638
	6.1%	7.0%	5.7%	9.9%	3.5%	6.2%
3년~ 4년 미만	232,632	64,067	12,470	24,371	38,783	92,941
	13.3%	15.9%	7.1%	12.9%	9.8%	15.8%
4년~ 5년 미만	252,400	59,289	11,048	21,155	55,878	105,030
	14.4%	14.7%	6.3%	11.2%	14.1%	17.9%
5년~ 10년 미만	446,636	74,985	46,766	22,545	167,101	135,239
	25.5%	18.6%	26.6%	11.9%	42.0%	23.1%
10년 이상	285,689	22,861	81,044	1,404	81,691	98,689
	16.3%	5.7%	46.1%	0.7%	20.5%	16.8%
미상	422	34	57	15	69	247
	0.0%	0.0%	0.0%	0.0%	0.0%	0.0%

### Ⅲ. 한국국적을 취득한 자

#### 1. 총괄

##### □ 한국국적을 취득한 자 수 : 223,825명

- '22.11.1. 기준 한국국적을 취득한 자는 223,825명으로 '21년 210,880명에 비해 12,945명(6.1%) 증가
  - 성별로는 남자 46,193명, 여자 177,632명으로 '21년에 비해 남자 2,726명(1.3%), 여자 10,219명(4.8%) 증가
  - 성비를 보면 26로 예년과 같이 여자의 비중이 매우 높음
  - \* 여자 100명당 남자의 수를 나타내며, 내국인의 성비는 99.9로 거의 비슷함

##### < 한국국적을 취득한 자 현황 >

(단위 : 명)

'21년			'22년			증감(증감률)		
계	남	여	계	남	여	계	남	여
210,880	43,467	167,413	<b>223,825</b>	<b>46,193</b>	<b>177,632</b>	12,945	2,726	10,219
구성비	20.6%	79.4%	구성비	20.6%	79.4%	6.1%	1.3%	4.8%

#### 2. 지역별 현황

##### □ 시·도별 현황

- 한국국적을 취득한 자는 경기 33.6%(75,288명), 서울 20.5%(45,792명), 인천 8.4%(18,888명) 등 수도권에 62.5%(139,968명)가 거주
- 외국인주민 대비 한국국적을 취득한 자의 비율이 10%를 넘는 곳은 인천(12.9%), 강원(11.7%), 서울·전북(각 10.4%), 울산(10.2%), 경기(10.0%)

< 한국국적을 취득한 자 시·도별 현황 >

(단위 : 명)

시·도	외국인주민 수 (A)	한국국적을 취득한 자(B)	외국인주민 대비 한국국적을 취득한 자 비율(B/A)	전체 국적취득자 대비 구성비
<b>계</b>	<b>2,258,248</b>	<b>223,825</b>	<b>9.9%</b>	<b>100.0%</b>
서울특별시	442,289	45,792	10.4%	20.5%
부산광역시	75,687	7,061	9.3%	3.2%
대구광역시	53,684	5,249	9.8%	2.3%
인천광역시	146,885	18,888	12.9%	8.4%
광주광역시	44,063	3,950	9.0%	1.8%
대전광역시	36,435	3,591	9.9%	1.6%
울산광역시	36,061	3,669	10.2%	1.6%
세종특별자치시	9,756	882	9.0%	0.4%
경기도	751,507	75,288	10.0%	33.6%
강원도	40,989	4,777	11.7%	2.1%
충청북도	79,411	6,820	8.6%	3.0%
충청남도	136,006	10,718	7.9%	4.8%
전라북도	65,119	6,777	10.4%	3.0%
전라남도	73,183	7,302	10.0%	3.3%
경상북도	104,564	8,996	8.6%	4.0%
경상남도	128,701	11,454	8.9%	5.1%
제주특별자치도	33,908	2,611	7.7%	1.2%

**< 한국국적을 취득한 자 시·도별 증감 현황 >**

(단위 : 명)

시·도	'21년			'22년			증감(증감률)		
	계	남	여	계	남	여	계	남	여
<b>계</b>	<b>210,880</b>	<b>43,467</b>	<b>167,413</b>	<b>223,825</b>	<b>46,193</b>	<b>177,632</b>	<b>12,945</b> <b>6.1%</b>	<b>2,726</b> <b>6.3%</b>	<b>10,219</b> <b>6.1%</b>
서울	44,768	13,418	31,350	45,792	13,693	32,099	1,024 2.3%	275 2.0%	749 2.4%
부산	6,700	798	5,902	7,061	850	6,211	361 5.4%	52 6.5%	309 5.2%
대구	4,902	495	4,407	5,249	558	4,691	347 7.1%	63 12.7%	284 6.4%
인천	17,363	4,584	12,779	18,888	5,003	13,885	1,525 8.8%	419 9.1%	1,106 8.7%
광주	3,675	295	3,380	3,950	326	3,624	275 7.5%	31 10.5%	244 7.2%
대전	3,420	424	2,996	3,591	451	3,140	171 5.0%	27 6.4%	144 4.8%
울산	3,494	481	3,013	3,669	525	3,144	175 5.0%	44 9.1%	131 4.3%
세종	803	108	695	882	114	768	79 9.8%	6 5.6%	73 10.5%
경기	70,768	17,779	52,989	75,288	18,964	56,324	4,520 6.4%	1,185 6.7%	3,335 6.3%
강원	4,367	360	4,007	4,777	410	4,367	410 9.4%	50 13.9%	360 9.0%
충북	6,212	748	5,464	6,820	830	5,990	608 9.8%	82 11.0%	526 9.6%
충남	9,801	1,362	8,439	10,718	1,522	9,196	917 9.4%	160 11.7%	757 9.0%
전북	6,272	370	5,902	6,777	427	6,350	505 8.1%	57 15.4%	448 7.6%
전남	6,769	372	6,397	7,302	437	6,865	533 7.9%	65 17.5%	468 7.3%
경북	8,377	603	7,774	8,996	688	8,308	619 7.4%	85 14.1%	534 6.9%
경남	10,721	851	9,870	11,454	937	10,517	733 6.8%	86 10.1%	647 6.6%
제주	2,468	419	2,049	2,611	458	2,153	143 5.8%	39 9.3%	104 5.1%

## □ 시·군·구별 현황

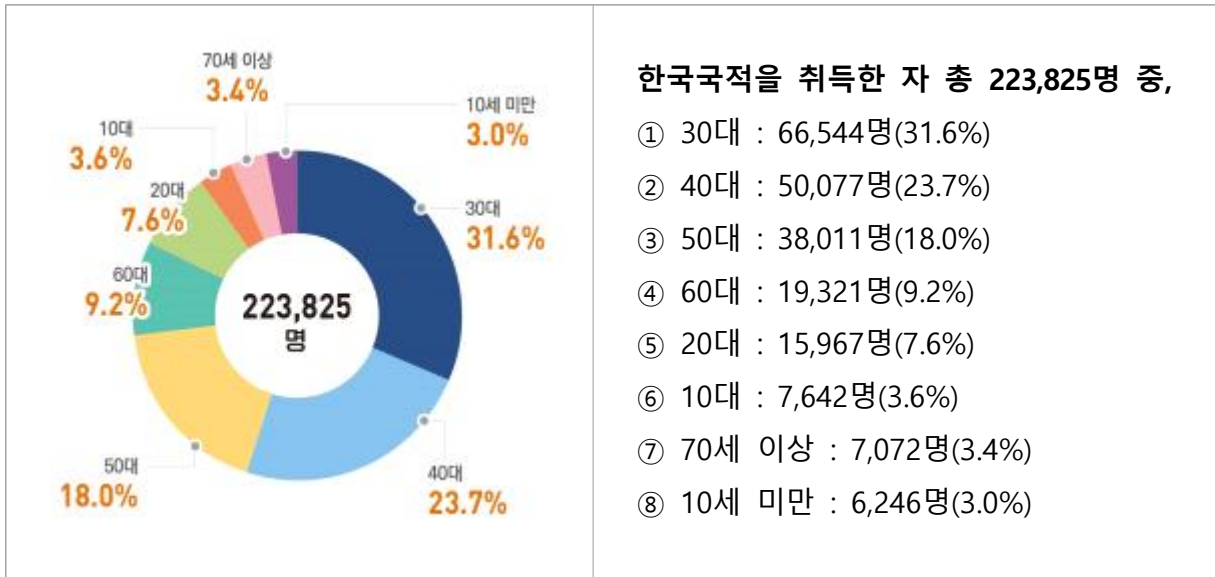
- 한국국적을 취득한 자가 많이 거주하는 곳은 안산시 9,325명, 부천시 9,116명, 구로구 7,338명, 수원시 6,931명, 시흥시 6,663명 순

### < 한국국적을 취득한 자 거주 상위 시·군·구 현황 >

(단위 : 명)

순위	시·군·구	합 계		남		여	
			구성비		구성비		구성비
	<b>전체</b>	<b>223,825</b>		<b>46,193</b>		<b>177,632</b>	
1	안산시	9,325	4.2%	2,890	6.3%	6,435	3.6%
2	부천시	9,116	4.1%	2,878	6.2%	6,238	3.5%
3	구로구	7,338	3.3%	2,730	5.9%	4,608	2.6%
4	수원시	6,931	3.1%	1,942	4.2%	4,989	2.8%
5	시흥시	6,663	3.0%	1,918	4.2%	4,745	2.7%
6	부평구	5,949	2.7%	1,929	4.2%	4,020	2.3%
7	영등포구	5,866	2.6%	2,284	4.9%	3,582	2.0%
8	화성시	4,579	2.0%	1,082	2.3%	3,497	2.0%
9	금천구	4,148	1.9%	1,470	3.2%	2,678	1.5%
10	평택시	3,694	1.7%	857	1.9%	2,837	1.6%
11	관악구	3,319	1.5%	1,010	2.2%	2,309	1.3%
12	성남시	3,296	1.5%	782	1.7%	2,514	1.4%
13	고양시	3,213	1.4%	708	1.5%	2,505	1.4%
14	인천 서구	3,093	1.4%	674	1.5%	2,419	1.4%
15	천안시	2,995	1.3%	572	1.2%	2,423	1.4%
16	남동구	2,969	1.3%	781	1.7%	2,188	1.2%
17	창원시	2,894	1.3%	288	0.6%	2,606	1.5%
18	김포시	2,874	1.3%	756	1.6%	2,118	1.2%
19	미추홀구	2,823	1.3%	745	1.6%	2,078	1.2%
20	용인시	2,605	1.2%	558	1.2%	2,047	1.2%

### 3. 연령별 현황



○ 연령별로는 30대가 67,034명(29.9%)으로 가장 많으며, 30대와 40대를 합하면 54.1%(121,088명)를 차지

- 성별로 보면 남자는 50대(22.9%), 여자는 30대(33.1%)가 가장 많음

#### < 한국국적을 취득한 자의 연령별 현황 >

(단위 : 명)

구 분	합 계		남		여	
	인원	구성비	인원	구성비	인원	구성비
계	223,825		46,193		177,632	
0~9세	6,292	2.8%	3,045	6.6%	3,247	1.8%
10~19세	8,873	4.0%	4,196	9.1%	4,677	2.6%
20~29세	15,016	6.7%	2,827	6.1%	12,189	6.9%
30~39세	67,034	29.9%	8,213	17.8%	58,821	33.1%
40~49세	54,054	24.2%	8,841	19.1%	45,213	25.5%
50~59세	41,774	18.7%	10,600	22.9%	31,174	17.5%
60~69세	21,961	9.8%	6,161	13.3%	15,800	8.9%
70세이상	8,821	3.9%	2,310	5.0%	6,511	3.7%

- 연령별 성비를 보면 10대 미만 93.8, 10대 89.7, 60대 39.0 순이며, 30대가 14.0으로 가장 낮음

**< 한국국적을 취득한 자의 연령별 성비 >**

(단위 : 여자 100명당 남자의 수)

전체	0~9세	10~19세	20~29세	30~39세	40~49세	50~59세	60~69세	70세이상
26.0	93.8	89.7	23.2	14.0	19.6	34.0	39.0	35.5

#### 4. 이전 국적별 현황

- 중국(한국계 포함) 출신이 한국국적을 취득한 자의 62.5%를 차지

**< 한국국적을 취득한 자의 주요 출신 국가 >**

(단위 : 명)

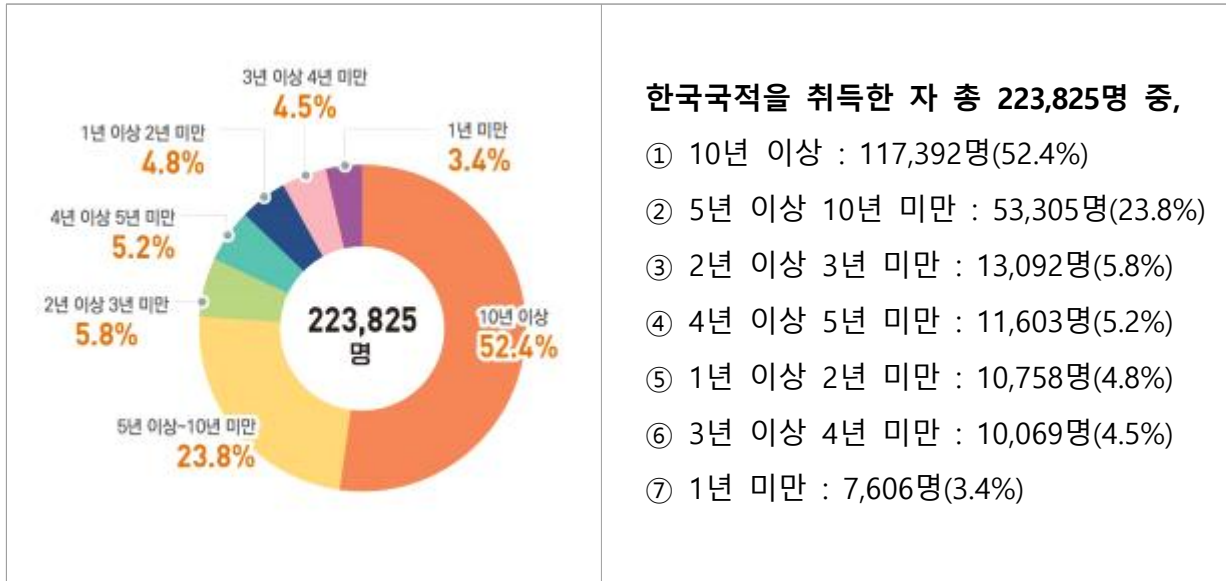
전체	중국 (한국계)	베트남	중국	필리핀	캄보디아	대만	몽골
223,825	98,477	50,660	41,413	10,295	4,946	4,807	1,938
구성비	44.0%	22.6%	18.5%	4.6%	2.2%	2.1%	0.9%

**< 최근 2년간 주요 출신국가별 증감 현황 >**

(단위 : 명)

국가	'20년 (A)	'21년 (B)	'22년 (C)	'20년 증감 (B-A)	'21년 증감 (C-B)	2년간 증감 (C-A)
<b>전체</b>	<b>199,128</b>	<b>210,880</b>	<b>223,825</b>	<b>11,752</b> 5.9%	<b>12,945</b> 6.1%	<b>24,697</b> 12.4%
중국(한국계)	91,392	95,518	98,477	4,126 4.5%	2,959 3.1%	7,085 7.8%
베트남	42,597	46,608	50,660	4,011 9.4%	4,052 8.7%	8,063 18.9%
중국	37,048	38,721	41,413	1,673 4.5%	2,692 7.0%	4,365 11.8%
필리핀	9,388	9,715	10,295	327 3.5%	580 6.0%	907 9.7%
캄보디아	4,409	4,682	4,946	273 6.2%	264 5.6%	537 12.2%
대만	3,952	4,332	4,807	380 9.6%	475 11.0%	855 21.6%
몽골	1,720	1,848	1,938	128 7.4%	90 4.9%	218 12.7%

## 5. 국적 취득 후 경과기간별 현황



- 한국국적 취득 후 경과기간이 5년 이상인 자는 170,697명으로, 76.3%를 차지
  - 10년 이상인 자는 117,392명(52.4%), 5년 이상 10년 미만인 자는 53,305명(23.8%)

**【참고】 연도별 국적 취득자 수** (출처 : 법무부 2022년 출입국외국인정책통계연보)

(단위 : 명)

'13년	'14년	'15년	'16년	'17년	'18년	'19년	'20년	'21년	'22년
11,270	11,314	10,924	10,108	10,086	11,556	9,914	13,885	10,895	10,248

**< 국적 취득 후 경과 기간별 현황 >**

(단위 : 명)

시·도	합 계	1년 미만	1년 이상~ 2년미만	2년 이상~ 3년미만	3년 이상~ 4년미만	4년 이상~ 5년미만	5년 이상~ 10년미만	10년 이상
계	223,825	7,606	10,758	13,092	10,069	11,603	53,305	117,392
		3.4%	4.8%	5.8%	4.5%	5.2%	23.8%	52.4%
서울	45,792	1,114	1,873	2,697	1,633	1,870	9,901	26,704
		2.4%	4.1%	5.9%	3.6%	4.1%	21.6%	58.3%
부산	7,061	235	354	434	407	371	1,787	3,473
		3.3%	5.0%	6.1%	5.8%	5.3%	25.3%	49.2%
대구	5,249	196	266	331	297	301	1,443	2,415
		3.7%	5.1%	6.3%	5.7%	5.7%	27.5%	46.0%
인천	18,888	689	827	1,229	891	951	4,227	10,074
		3.6%	4.4%	6.5%	4.7%	5.0%	22.4%	53.3%
광주	3,950	149	187	168	209	282	1,144	1,811
		3.8%	4.7%	4.3%	5.3%	7.1%	29.0%	45.8%
대전	3,591	117	201	196	181	245	1,049	1,602
		3.3%	5.6%	5.5%	5.0%	6.8%	29.2%	44.6%
울산	3,669	91	196	263	185	193	799	1,942
		2.5%	5.3%	7.2%	5.0%	5.3%	21.8%	52.9%
세종	882	43	69	40	39	64	223	404
		4.9%	7.8%	4.5%	4.4%	7.3%	25.3%	45.8%
경기	75,288	2,465	3,522	4,490	3,336	3,759	16,690	41,026
		3.3%	4.7%	6.0%	4.4%	5.0%	22.2%	54.5%
강원	4,777	200	229	291	247	281	1,338	2,191
		4.2%	4.8%	6.1%	5.2%	5.9%	28.0%	45.9%
충북	6,820	393	312	404	319	356	1,787	3,249
		5.8%	4.6%	5.9%	4.7%	5.2%	26.2%	47.6%
충남	10,718	488	639	720	393	635	2,837	5,006
		4.6%	6.0%	6.7%	3.7%	5.9%	26.5%	46.7%
전북	6,777	276	357	316	363	451	1,696	3,318
		4.1%	5.3%	4.7%	5.4%	6.7%	25.0%	49.0%
전남	7,302	309	417	306	389	496	2,089	3,296
		4.2%	5.7%	4.2%	5.3%	6.8%	28.6%	45.1%
경북	8,996	343	510	607	526	445	2,475	4,090
		3.8%	5.7%	6.7%	5.8%	4.9%	27.5%	45.5%
경남	11,454	379	645	402	498	683	3,149	5,698
		3.3%	5.6%	3.5%	4.3%	6.0%	27.5%	49.7%
제주	2,611	119	154	198	156	220	671	1,093
		4.6%	5.9%	7.6%	6.0%	8.4%	25.7%	41.9%

## IV. 외국인주민 자녀

### 1. 총괄

□ **외국인주민 자녀(국내출생+귀화 및 외국국적) 수 : 299,440명**

- 외국인주민 자녀는 299,440명으로, 2021년 289,529명에 비해 9,911명(3.4%) 증가
  - 성별로 보면 남자 152,620명, 여자 146,820명으로 성비는 104이며, 2021년에 비해 남자는 5,008명(3.4%), 여자는 4,903명(3.5%) 증가
  - 유형별로 보면, 출생과 동시에 한국국적을 취득한 국내출생 자녀가 282,077명(94.2%), 귀화하였거나 아직 외국국적을 보유하고 있는 귀화 및 외국국적 자녀가 17,363명(5.8%)

#### < 외국인주민 자녀 현황 >

(단위 : 명)

구분	합 계			국내출생			귀화 및 외국국적*		
	계	남	여	소계	남	여	소계	남	여
'22년	299,440	152,620	146,820	282,077	144,310	137,767	17,363	8,310	9,053
'21년	289,529	147,612	141,917	273,722	140,099	133,623	15,807	7,513	8,294
증 감	9,911	5,008	4,903	8,355	4,211	4,144	1,556	797	759
비율	3.4%	3.4%	3.5%	3.1%	3.0%	3.1%	9.8%	10.6%	9.2%

\* 전체 외국인주민 유형에는 한국국적을 가지지 않은 자 및 한국국적취득자로 분류

- 부 또는 모의 국적별 자녀 현황은 베트남 103,295명(34.5%), 중국 53,036명(17.7%), 중국(한국계) 40,282명(13.5%) 순

#### < 부 또는 모의 국적별 외국인주민 자녀 현황 >

(단위 : 명)

전체	베트남	중국	중국(한국계)	필리핀	캄보디아	미국	일본	태국
299,440	103,295	53,036	40,282	24,176	12,294	11,382	8,945	6,162
구성비	34.5%	17.7%	13.5%	8.1%	4.1%	3.8%	3.0%	2.1%

## 2. 지역별 현황

### □ 시·도별 현황

- 외국인주민 자녀는 경기 27.4%(82,095명), 서울 13.0%(39,067명), 인천 6.5%(19,571명) 등 수도권에 47.0%(140,733명)가 거주

#### < 외국인주민 자녀 시·도별 현황 >

(단위 : 명)

시·도	합 계		국내출생		귀화 및 외국국적	
		구성비		구성비		구성비
<b>계</b>	<b>299,440</b>		<b>282,077</b>		<b>17,363</b>	
서울특별시	39,067	13.0%	35,550	12.6%	3,517	20.3%
부산광역시	13,124	4.4%	12,653	4.5%	471	2.7%
대구광역시	9,970	3.3%	9,586	3.4%	384	2.2%
인천광역시	19,571	6.5%	17,796	6.3%	1,775	10.2%
광주광역시	7,482	2.5%	7,250	2.6%	232	1.3%
대전광역시	6,798	2.3%	6,561	2.3%	237	1.4%
울산광역시	6,299	2.1%	6,040	2.1%	259	1.5%
세종특별자치시	1,752	0.6%	1,677	0.6%	75	0.4%
경기도	82,095	27.4%	75,294	26.7%	6,801	39.2%
강원도	8,825	2.9%	8,579	3.0%	246	1.4%
충청북도	11,407	3.8%	10,974	3.9%	433	2.5%
충청남도	17,456	5.8%	16,669	5.9%	787	4.5%
전라북도	13,993	4.7%	13,614	4.8%	379	2.2%
전라남도	16,713	5.6%	16,323	5.8%	390	2.2%
경상북도	17,917	6.0%	17,420	6.2%	497	2.9%
경상남도	21,588	7.2%	20,944	7.4%	644	3.7%
제주특별자치도	5,383	1.8%	5,147	1.8%	236	1.4%

## □ 시·군·구별 현황

- 외국인주민 자녀가 많이 거주하는 곳은 안산시 6,926명, 수원시 6,090명, 화성시 6,073명, 부천시 5,800명 순

### < 외국인주민 자녀 거주 상위 시·군·구 현황 >

(단위 : 명)

순위	시·군·구	합 계			국내출생			귀화 및 외국국적		
		계	남	여	소계	남	여	소계	남	여
	<b>전체</b>	<b>299,440</b>	<b>152,620</b>	<b>146,820</b>	<b>282,077</b>	<b>144,310</b>	<b>137,767</b>	<b>17,363</b>	<b>8,310</b>	<b>9,053</b>
1	안산시	6,926	3,508	3,418	6,038	3,070	2,968	888	438	450
2	수원시	6,090	3,086	3,004	5,461	2,818	2,643	629	268	361
3	화성시	6,073	3,098	2,975	5,643	2,904	2,739	430	194	236
4	부천시	5,800	2,994	2,806	4,913	2,545	2,368	887	449	438
5	시흥시	5,799	2,920	2,879	5,126	2,587	2,539	673	333	340
6	평택시	5,092	2,601	2,491	4,717	2,410	2,307	375	191	184
7	창원시	5,070	2,595	2,475	4,898	2,512	2,386	172	83	89
8	고양시	4,340	2,216	2,124	4,054	2,071	1,983	286	145	141
9	용인시	4,271	2,168	2,103	4,056	2,066	1,990	215	102	113
10	청주시	4,241	2,150	2,091	4,072	2,077	1,995	169	73	96
11	천안시	4,158	2,085	2,073	3,897	1,965	1,932	261	120	141
12	인천 서구	3,986	2,065	1,921	3,687	1,925	1,762	299	140	159
13	부평구	3,850	1,946	1,904	3,271	1,679	1,592	579	267	312
14	성남시	3,754	1,863	1,891	3,534	1,755	1,779	220	108	112
15	제주시	3,734	1,874	1,860	3,548	1,791	1,757	186	83	103
16	남양주시	3,572	1,793	1,779	3,398	1,715	1,683	174	78	96
17	김해시	3,549	1,781	1,768	3,423	1,724	1,699	126	57	69
18	김포시	3,337	1,749	1,588	3,043	1,614	1,429	294	135	159
19	남동구	3,284	1,671	1,613	3,010	1,524	1,486	274	147	127
20	광산구	3,183	1,658	1,525	3,061	1,598	1,463	122	60	62

### 3. 연령별 현황

- 외국인주민 자녀는 초등학생 이하가 218,600명으로 73.0% 차지
  - 연령대별로는 미취학 연령(만 6세 이하) 36.4%(109,081명), 초등학생 연령(만 7~12세) 36.6%(109,519명), 중고생 연령(만 13~18세) 27.0%(80,840명)

(단위 : 명)

연령별	합 계		국내 출생		귀화 및 외국 국적		
		구성비		구성비		구성비	
계	299,440		282,077		17,363		
소 계	109,081	36.4%	105,451	37.4%	3,630	20.9%	
미 취 학 아 동	0세	12,386	4.1%	12,364	4.4%	22	0.1%
	1세	14,230	4.8%	14,138	5.0%	92	0.5%
	2세	15,995	5.3%	15,669	5.6%	326	1.9%
	3세	16,701	5.6%	16,121	5.7%	580	3.3%
	4세	16,115	5.4%	15,399	5.5%	716	4.1%
	5세	16,496	5.5%	15,645	5.5%	851	4.9%
	6세	17,158	5.7%	16,115	5.7%	1,043	6.0%
소 계	109,519	36.6%	102,897	36.5%	6,622	38.1%	
초 등 학 생	7세	17,397	5.8%	16,331	5.8%	1,066	6.1%
	8세	17,473	5.8%	16,347	5.8%	1,126	6.5%
	9세	17,592	5.9%	16,503	5.9%	1,089	6.3%
	10세	18,844	6.3%	17,673	6.3%	1,171	6.7%
	11세	19,190	6.4%	18,111	6.4%	1,079	6.2%
	12세	19,023	6.4%	17,932	6.4%	1,091	6.3%
소 계	80,840	27.0%	73,729	26.1%	7,111	41.0%	
중 고 생	13세	18,130	6.1%	16,912	6.0%	1,218	7.0%
	14세	17,617	5.9%	16,222	5.8%	1,395	8.0%
	15세	15,799	5.3%	14,520	5.1%	1,279	7.4%
	16세	11,688	3.9%	10,534	3.7%	1,154	6.6%
	17세	9,509	3.2%	8,437	3.0%	1,072	6.2%
	18세	8,097	2.7%	7,104	2.5%	993	5.7%

# V. 다문화가구원 현황

## 1. 총 괄

□ **다문화가구 가구원 수 : 1,151,004명**

- 다문화가구 가구원은 1,151,004명으로 한국인배우자 166,733명(14.5%), 결혼이민자 175,365명(15.2%), 귀화자 208,079명(18.1%), 자녀 295,696명(25.7%), 기타 동거인 305,131명(26.5%)으로 구성

### < 다문화가구 가구원 현황 >

(단위 : 명)

계	한국인배우자	결혼이민자	귀화자	자녀	기타동거인
1,151,004	166,733	175,365	208,079	295,696	305,131
구성비	14.5%	15.2%	18.1%	25.7%	26.5%

▷ (다문화가구) 귀화의 방법으로 국적을 취득한 자 또는 외국인이 한국인(귀화자 포함)과 혼인한 결혼이민자가 존재하는 일반가구

※ 다문화가구원은 다문화가구의 구성원으로서, 집단가구의 다문화대상자나 자녀는 포함되지 않음(집단가구: 가족이 아닌 남남끼리 함께 사는 6인 이상의 가구, 기숙사나 노인요양시설 등 사회시설에 집단으로 살고 있는 가구)

- (한국인배우자) 귀화자 또는 결혼이민자의 배우자인 한국인
- (결혼이민자) 한국인(귀화자 포함)과 혼인하였거나 혼인 관계에 있는 자
- (귀화자) 국적법 제3·4조에 따라 한국국적을 취득한 자
- (자녀) 귀화자 또는 결혼이민자의 미성년 자녀
- (기타동거인) 한국인배우자의 직계존속 또는 외국인배우자의 직계존속 등 다문화가구 구성원이나 한국인배우자, 결혼이민자, 귀화자, 미성년 자녀가 아닌 동거인

□ **다문화가구 수 : 399,396가구(2022년 기준) 2021년 385,219가구**

※ 시·군·구별 다문화가구 수 현황은 [참고 p84] 참조

## 2. 지역별 현황

### □ 시·도별 현황

- 다문화가구원은 경기 343,605명, 서울 190,458 명, 인천 80,587 명 등 수도권에 53.4%(614,650명)가 거주

#### < 다문화가구 가구원 시·도 현황 >

(단위 : 명)

시·도	합계	한국인 배우자	결혼이민자 및 귀화자			자녀			기타동거인		
			계	결혼이민자	귀화자	계	귀화 및 외국국적	국내출생	계	내국인	외국인
계	1,151,004	166,733	383,444	175,365	208,079	295,696	17,164	278,532	305,131	262,026	43,105
서울	190,458	27,159	74,072	31,692	42,380	38,792	3,487	35,305	50,435	41,191	9,244
부산	48,515	7,353	13,852	7,200	6,652	13,003	466	12,537	14,307	13,193	1,114
대구	35,028	5,063	10,302	5,383	4,919	9,852	378	9,474	9,811	9,038	773
인천	80,587	11,566	29,888	12,638	17,250	19,413	1,757	17,656	19,720	15,867	3,853
광주	25,140	3,520	7,446	3,683	3,763	7,420	228	7,192	6,754	6,066	688
대전	23,383	3,550	6,768	3,383	3,385	6,692	236	6,456	6,373	5,901	472
울산	21,709	3,386	6,789	3,332	3,457	6,226	253	5,973	5,308	4,744	564
세종	6,015	938	1,696	883	813	1,738	74	1,664	1,643	1,501	142
경기	343,605	50,371	124,721	55,749	68,972	81,556	6,759	74,797	86,957	70,555	16,402
강원	30,986	4,607	8,373	3,793	4,580	8,665	238	8,427	9,341	8,675	666
충북	40,166	5,837	12,012	5,555	6,457	11,191	409	10,782	11,126	9,892	1,234
충남	61,983	9,087	19,105	9,057	10,048	17,072	765	16,307	16,719	14,581	2,138
전북	44,496	6,292	12,193	5,716	6,477	13,689	370	13,319	12,322	11,308	1,014
전남	51,131	7,187	13,432	6,450	6,982	16,241	384	15,857	14,271	13,135	1,136
경북	57,998	8,150	16,317	7,735	8,582	17,503	490	17,013	16,028	14,623	1,405
경남	71,048	9,745	21,129	10,184	10,945	21,291	636	20,655	18,883	17,105	1,778
제주	18,756	2,922	5,349	2,932	2,417	5,352	234	5,118	5,133	4,651	482

## □ 시·군·구별 현황

- 다문화가구원이 많이 거주하는 곳은 안산시 31,486명, 부천시 28,099명, 수원시 27,247명, 시흥시 24,503명 순

### < 다문화가구 가구원 상위 시·군·구 현황 >

(단위 : 명)

순위	시·군·구	합계	한국인 배우자	결혼이민자 및 귀화자			자녀			기타동거인		
				계	결혼 이민자	귀화자	계	귀화 및 외국국적	국내 출생	계	내국인	외국인
1	안산시	31,486	3,902	13,675	5,198	8,477	6,902	883	6,019	7,007	4,706	2,301
2	부천시	28,099	3,249	12,486	4,247	8,239	5,793	886	4,907	6,571	4,382	2,189
3	수원시	27,247	3,769	10,888	4,557	6,331	6,036	624	5,412	6,554	5,019	1,535
4	시흥시	24,503	3,296	10,247	4,192	6,055	5,770	670	5,100	5,190	3,537	1,653
5	화성시	23,865	3,873	8,443	4,252	4,191	6,041	428	5,613	5,508	4,408	1,100
6	평택시	20,028	2,978	6,842	3,478	3,364	5,066	374	4,692	5,142	4,231	911
7	고양시	18,666	3,144	6,082	3,122	2,960	4,320	284	4,036	5,120	4,525	595
8	구로구	18,320	1,731	9,515	2,778	6,737	2,974	579	2,395	4,100	2,402	1,698
9	부평구	18,209	2,079	8,247	2,840	5,407	3,820	577	3,243	4,063	2,811	1,252
10	용인시	17,512	2,901	5,455	3,058	2,397	4,257	215	4,042	4,899	4,304	595
11	창원시	17,435	2,378	5,473	2,726	2,747	5,031	170	4,861	4,553	4,096	457
12	성남시	16,576	2,610	5,910	2,822	3,088	3,737	219	3,518	4,319	3,889	430
13	천안시	16,151	2,418	5,482	2,709	2,773	4,090	254	3,836	4,161	3,502	659
14	청주시	15,232	2,289	4,649	2,279	2,370	4,184	166	4,018	4,110	3,687	423
15	인천 서구	15,186	2,387	5,219	2,390	2,829	3,980	299	3,681	3,600	3,025	575
16	영등포구	15,185	1,442	7,782	2,425	5,357	2,238	522	1,716	3,723	1,694	2,029
17	김포시	13,517	2,004	4,852	2,251	2,601	3,321	293	3,028	3,340	2,705	635
18	남동구	13,372	1,971	4,788	2,070	2,718	3,263	268	2,995	3,350	2,740	610
19	남양주시	13,218	2,126	3,771	1,945	1,826	3,559	174	3,385	3,762	3,458	304
20	제주시	13,099	2,042	3,812	2,072	1,740	3,713	185	3,528	3,532	3,170	362



□ 총 괄

구 분	총인구 (‘22.11.1.)	인구 대비 (%)	외국인주민 합계	한국국적을	
				계	외국인근로자
<b>계</b>	<b>51,692,272</b>	<b>4.4</b>	<b>2,258,248</b>	<b>1,752,346</b>	<b>403,139</b>
서울특별시	9,417,469	4.7	442,289	360,947	43,667
부산광역시	3,295,760	2.3	75,687	55,973	12,420
대구광역시	2,366,852	2.3	53,684	38,849	7,444
인천광역시	2,989,125	4.9	146,885	110,201	19,814
광주광역시	1,468,972	3.0	44,063	32,863	5,723
대전광역시	1,473,662	2.5	36,435	26,283	2,631
울산광역시	1,110,516	3.2	36,061	26,352	6,402
세종특별자치시	382,589	2.5	9,756	7,197	1,794
경기도	13,717,827	5.5	751,507	600,925	149,618
강원도	1,528,037	2.7	40,989	27,633	6,089
충청북도	1,624,993	4.9	79,411	61,617	18,428
충청남도	2,193,214	6.2	136,006	108,619	30,108
전라북도	1,774,248	3.7	65,119	44,728	10,705
전라남도	1,771,431	4.1	73,183	49,558	20,094
경상북도	2,620,373	4.0	104,564	78,148	22,962
경상남도	3,280,829	3.9	128,701	96,303	35,825
제주특별자치도	676,375	5.0	33,908	26,150	9,415

가지지 않은자				한국국적 취득자	외국인주민 자녀(출생)
결혼이민자	유학생	외국국적동포	기타외국인		
<b>175,756</b>	<b>189,397</b>	<b>397,581</b>	<b>586,473</b>	<b>223,825</b>	<b>282,077</b>
31,777	66,975	105,356	113,172	45,792	35,550
7,204	12,579	4,359	19,411	7,061	12,653
5,411	7,555	3,812	14,627	5,249	9,586
12,664	6,360	29,114	42,249	18,888	17,796
3,695	6,462	4,851	12,132	3,950	7,250
3,398	9,399	2,076	8,779	3,591	6,561
3,338	1,489	5,354	9,769	3,669	6,040
884	1,410	1,028	2,081	882	1,677
55,848	28,077	174,317	193,065	75,288	75,294
3,800	5,058	2,443	10,243	4,777	8,579
5,570	4,568	12,789	20,262	6,820	10,974
9,082	9,001	25,314	35,114	10,718	16,669
5,722	9,502	2,680	16,119	6,777	13,614
6,457	3,457	2,878	16,672	7,302	16,323
7,757	11,275	7,869	28,285	8,996	17,420
10,195	4,414	11,100	34,769	11,454	20,944
2,954	1,816	2,241	9,724	2,611	5,147

□ 연도별 현황(시·도별)

구 분	'06년	'07년	'08년	'09년	'10년	'11년	'12년	'13년
계	536,627	722,686	891,341	1,106,884	1,139,283	1,265,006	1,409,577	1,445,631
서울	148,966	207,417	260,019	334,910	336,221	366,279	406,293	395,640
부산	22,433	28,591	33,192	40,913	41,365	44,726	49,329	51,617
대구	15,068	20,731	22,822	25,424	26,002	28,153	31,231	32,522
인천	33,960	43,093	49,253	61,522	63,575	69,350	73,588	75,552
광주	6,711	10,784	13,077	15,659	16,632	18,824	20,649	22,291
대전	8,167	12,044	14,682	18,834	19,699	21,360	22,499	22,907
울산	8,664	12,034	14,667	18,914	19,354	21,400	25,163	28,045
세종**	-	-	-	-	-	-	-	3,668
경기	169,081	214,727	277,991	323,964	337,821	380,606	424,946	440,735
강원	8,951	13,238	15,236	18,908	19,041	21,940	22,731	23,738
충북	13,889	19,274	22,669	28,311	30,138	34,083	37,653	39,177
충남	20,641	30,337	36,591	45,920	48,874	57,869	67,157	68,639
전북	12,282	14,903	18,423	27,223	28,450	31,515	35,281	37,788
전남	11,980	16,312	20,551	30,309	31,305	35,077	39,006	41,340
경북	24,568	34,579	36,685	44,831	46,658	50,808	56,250	59,330
경남	28,621	40,607	50,431	64,298	66,800	74,517	87,395	89,986
제주	2,645	4,015	5,052	6,944	7,348	8,499	10,406	12,656

\* 세종특별자치시 출범('12.7.1.)

※ '06년 최초 조사 시에는 한국국적을 가지지 않은 자는 외국인근로자와 결혼이민자만 포함 조사(유학생, 외국국적동포 등은 미포함)

(단위 : 명)

'14년	'15년 (1.1.기준)	'15년 (11.1.기준)	'16년	'17년	'18년	'19년	'20년	'21년	'22년
1,569,470	1,741,919	1,711,013	1,764,664	1,861,084	2,054,621	2,216,612	2,156,417	2,134,569	2,258,248
415,059	457,806	408,083	404,037	413,943	446,473	465,885	444,443	426,743	442,289
54,394	57,807	58,080	59,872	64,145	71,570	77,968	73,185	72,361	75,687
34,976	37,610	38,899	40,251	42,506	47,017	53,023	50,900	51,140	53,684
82,523	91,525	89,515	94,670	104,441	115,720	130,292	131,396	134,714	146,885
24,466	26,536	29,131	31,162	34,412	38,698	43,053	40,715	41,181	44,063
23,729	25,190	25,886	26,656	28,404	31,100	34,148	32,302	33,078	36,435
32,772	38,183	36,953	35,929	34,373	35,249	37,284	35,996	34,800	36,061
3,782	4,302	5,570	6,084	6,761	8,187	9,814	9,382	9,335	9,756
492,790	554,160	549,503	571,384	603,609	672,791	720,090	717,900	714,497	751,507
25,141	26,657	27,253	28,469	31,123	34,682	38,504	36,659	37,230	40,989
43,148	48,002	52,073	56,660	61,246	68,641	74,880	73,064	73,529	79,411
75,438	83,524	88,189	95,553	104,854	117,094	127,057	123,430	124,492	136,006
39,777	43,141	44,184	45,836	49,840	55,940	62,151	61,316	60,684	65,119
43,828	48,473	50,864	53,066	55,504	61,607	68,719	66,936	66,871	73,183
64,931	70,725	74,919	78,339	83,898	94,873	104,596	98,566	98,197	104,564
97,148	108,375	112,387	114,594	116,379	123,947	134,675	126,445	123,074	128,701
15,568	19,903	19,524	22,102	25,646	31,032	34,473	33,782	32,643	33,908

## □ 다문화가구 현황(시·군·구 기준)

(단위 : 명)

시·군·구	가구수	가구원	시·군·구	가구수	가구원	시·군·구	가구수	가구원
전국	399,396	1,151,004	부산광역시	16,202	48,515	인천광역시	28,657	80,587
서울특별시	72,949	190,458	중구	277	695	중구	1,784	4,895
종로구	1,178	3,067	서구	531	1,572	동구	522	1,562
중구	1,327	3,372	동구	603	1,716	연수구	2,534	7,463
용산구	2,259	6,020	영도구	649	1,940	남동구	4,781	13,372
성동구	2,156	5,730	부산진구	1,535	4,610	부평구	6,911	18,209
광진구	2,703	6,623	동래구	823	2,566	계양구	2,191	6,475
동대문구	2,495	6,448	남구	1,090	3,413	서구	5,187	15,186
중랑구	2,620	7,096	북구	1,289	4,027	미추홀구	4,237	11,728
성북구	2,376	6,682	해운대구	1,677	5,082	강화군	418	1,413
강북구	2,062	5,675	사하구	1,871	5,578	옹진군	92	284
도봉구	1,646	4,695	금정구	963	2,665	광주광역시	8,455	25,140
노원구	2,071	6,097	강서구	755	2,361	동구	400	1,201
은평구	2,933	8,423	연제구	683	2,103	서구	1,157	3,367
서대문구	2,014	5,605	수영구	815	2,405	남구	942	2,954
마포구	2,342	6,354	사상구	1,667	4,872	북구	2,258	6,949
양천구	2,619	7,289	기장군	974	2,910	광산구	3,698	10,669
강서구	3,924	10,460	대구광역시	11,868	35,028	대전광역시	7,957	23,383
구로구	7,798	18,320	중구	293	834	동구	1,536	4,466
금천구	4,704	11,034	동구	1,591	4,934	중구	1,252	3,865
영등포구	6,520	15,185	서구	1,335	3,873	서구	2,161	6,250
동작구	2,581	6,362	남구	678	1,941	유성구	1,685	4,884
관악구	4,466	10,526	북구	2,040	6,236	대덕구	1,323	3,918
서초구	2,005	6,055	수성구	1,057	3,233	울산광역시	7,402	21,709
강남구	2,384	7,041	달서구	2,866	7,980	중구	1,318	3,819
송파구	3,235	9,148	달성군	2,008	5,997	남구	1,683	4,732
강동구	2,531	7,151				동구	1,198	3,608

※ 다문화가구는 귀화자가 있는 가구 또는 외국인이 한국인(귀화자 포함) 배우자와의 혼인으로 이루어진 가구 또는 그 자녀가 포함된 가구로 집단가구(기숙사나 사회시설에 집단 거주)는 제외

(단위 : 명)

시·군·구	가구수	가구원	시·군·구	가구수	가구원	시·군·구	가구수	가구원
북구	1,378	4,229	화성시	8,289	23,865	충청북도	13,194	40,166
울주군	1,825	5,321	광주시	3,598	10,846	충주시	1,746	5,236
세종특별자치시	1,908	6,015	양주시	2,178	6,637	제천시	1,012	3,199
세종시	1,908	6,015	포천시	1,983	5,812	청주시	5,163	15,232
경기도	122,458	343,605	여주시	962	2,979	보은군	393	1,358
수원시	10,332	27,247	연천군	354	1,174	옥천군	532	1,847
성남시	6,120	16,576	가평군	772	2,456	영동군	450	1,507
의정부시	2,936	8,504	양평군	828	2,704	진천군	1,326	3,976
안양시	3,130	8,842	강원도	9,841	30,986	괴산군	342	1,123
부천시	10,611	28,099	춘천시	1,590	4,929	음성군	1,521	4,526
광명시	2,019	5,734	원주시	2,131	6,392	단양군	235	759
평택시	7,179	20,028	강릉시	1,100	3,376	증평군	474	1,403
동두천시	1,087	3,056	동해시	479	1,463	충청남도	20,658	61,983
안산시	12,136	31,486	태백시	256	815	천안시	5,687	16,151
고양시	6,422	18,666	속초시	516	1,510	공주시	1,030	3,367
과천시	237	772	삼척시	408	1,306	보령시	870	2,634
구리시	979	2,901	홍천군	577	1,968	아산시	3,884	10,972
남양주시	4,191	13,218	횡성군	486	1,584	서산시	1,669	5,030
오산시	3,432	9,129	영월군	270	882	논산시	1,233	3,975
시흥시	9,216	24,503	평창군	344	1,106	계룡시	177	542
군포시	2,447	6,473	정선군	350	1,164	당진시	1,929	5,731
의왕시	683	2,179	철원군	300	1,040	금산군	665	2,242
하남시	1,669	4,928	화천군	182	629	부여군	622	2,170
용인시	5,951	17,512	양구군	199	708	서천군	407	1,317
파주시	3,944	11,776	인제군	245	823	청양군	347	1,229
이천시	1,809	5,552	고성군	208	645	홍성군	836	2,590
안성시	2,226	6,434	양양군	200	646	예산군	803	2,468
김포시	4,738	13,517				태안군	499	1,565

(단위 : 명)

시·군·구	가구수	가구원	시·군·구	가구수	가구원	시·군·구	가구수	가구원
<b>전라북도</b>	14,056	44,496	강진군	333	1,124	성주군	362	1,264
전주시	3,333	9,992	해남군	761	2,497	칠곡군	1,113	3,175
군산시	2,176	6,440	영암군	975	2,891	예천군	500	1,767
익산시	2,238	6,907	무안군	686	2,292	봉화군	307	1,047
정읍시	1,137	3,601	함평군	346	1,250	울진군	310	981
남원시	811	2,663	영광군	531	1,731	울릉군	29	87
김제시	826	2,745	장성군	529	1,824	<b>경상남도</b>	23,476	71,048
완주군	922	3,050	완도군	481	1,638	진주시	2,147	6,464
진안군	315	1,112	진도군	377	1,314	통영시	991	3,071
무주군	257	876	신안군	348	1,218	사천시	827	2,614
장수군	288	1,050	<b>경상북도</b>	18,691	57,998	김해시	4,233	12,181
임실군	314	1,117	포항시	2,537	7,890	밀양시	820	2,616
순창군	347	1,201	경주시	2,194	6,468	거제시	1,882	5,778
고창군	583	2,031	김천시	1,008	3,113	양산시	2,519	7,389
부안군	509	1,711	안동시	1,024	3,343	창원시	5,981	17,435
<b>전라남도</b>	15,666	51,131	구미시	2,466	7,067	의령군	239	759
목포시	1,504	4,492	영주시	717	2,341	함안군	679	2,115
여수시	1,800	5,677	영천시	912	2,779	창녕군	596	1,918
순천시	1,569	5,030	상주시	859	2,900	고성군	460	1,516
나주시	1,161	3,687	문경시	575	1,891	남해군	295	982
광양시	1,254	4,036	경산시	1,894	5,590	하동군	353	1,236
담양군	437	1,560	군위군	177	607	산청군	282	983
곡성군	295	1,097	의성군	389	1,326	함양군	378	1,233
구례군	255	919	청송군	231	767	거창군	462	1,590
고흥군	621	2,076	영양군	198	657	합천군	332	1,168
보성군	379	1,334	영덕군	290	956	<b>제주특별자치도</b>	5,958	18,756
화순군	631	2,106	청도군	307	1,017	제주시	4,193	13,099
장흥군	393	1,338	고령군	292	965	서귀포시	1,765	5,657

※ 출처 : 2022년 기준 통계청 「인구총조사」 '다문화가구 구성 및 가구원수별 가구'